



RODOS PALACE

Ixia



LAGE In einer schönen Gartenanlage mit einer Lagune, ca. 50 m vom Strand entfernt. Rhódos-Stadt erreichen Sie nach ca. 4 km. Mehrere Tavernen, Minimärkte und eine Bushaltestelle mit Verbindungen nach Rhódos-Stadt (ca. alle 15 Minuten) befinden sich in ca. 50 m Entfernung. Transferdauer ab Flughafen ca. 20 Minuten.

IHR HOTEL (RPGS) Die 2018 renovierte Hotelanlage umfasst 562 Wohneinheiten, die sich auf ein Haupthaus inklusive des "Hotel Towers" (17 Etagen, Lift) und mehrere Nebengebäude verteilen. Die 215 Garden VIP Suiten, Garden Suiten und Bungalows wurden 2010 erbaut und befinden sich in vierzehn 3-stöckigen Nebengebäuden in einer schön angelegten Gartenanlage. 24-h Rezeption (deutschsprachige Mitarbeiter, 24 h) mit Mietsafe, Aufenthaltsräume, TV-Raum, 20 Konferenzräume. W-LAN in allen öffentlichen Bereichen des Hotels. 8 Restaurants (davon 3 Themenrestaurants, italienisch, griechisch und Spezialitäten "The Great Alexander"), 3 Bars und 1 Snackbar. Minimarkt, Frisör, Souvenirshop. Zimmerservice (24 h). Wäscheservice. Playland mit Spielzimmer. Miniclub für 4- bis 12-Jährige (stundenweise von ca. Anfang Mai bis Ende der Saison, auch kleinere Gäste sind in Begleitung willkommen). Babysitterservice (auf Anfrage und gegen Gebühr). Parkplätze beim Hotel. Alle gängigen Kreditkarten werden akzeptiert.

PREMIUM ZIMMER (RO/RP) Ca. 25 qm. 2018/19 renoviert. Lage im 1. bis 6. Stock des Hotel Towers. Gepflegte Einrichtung, mit Parkettboden. Klimaanlage, Satelliten-TV, W-LAN, Safe in Laptopgröße, Nespresso-Kaffeemaschine und Minibar. Bad oder Dusche/WC, Föhn, Pflegeprodukte. Balkon mit Gartenblick (= RO) oder mit Meerblick (= RP).

LOW COST ZIMMER (RM/RN) Ca. 25 qm. Lage in den oberen Etagen des Hotel Towers. Grundausstattung wie die Premium Zimmer. Bad oder Dusche/WC, Föhn, Pflegeprodukte. Balkon mit Gartenblick (= RM) oder mit Meerblick (= RN).

EXECUTIVE ZIMMER (RA/RB) Ca. 45 qm. Lage im 1. bis 7. Stock des Executive Flügels. Klassische Einrichtung. Grundausstattung wie die



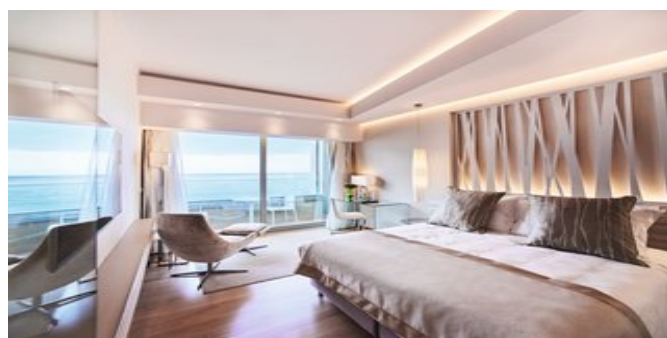
Die Anlage Rodos Palace Resort



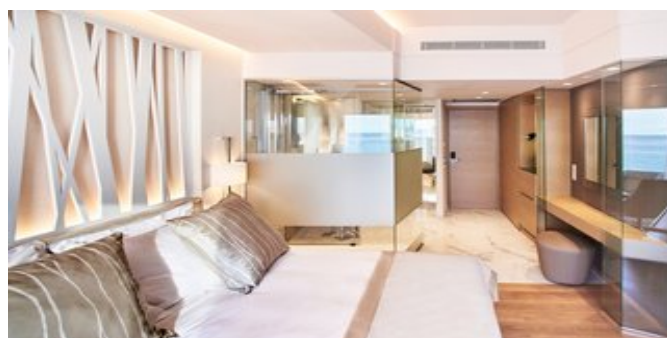
Wohnbeispiel Garden Suite



Eines der Restaurants



Wohnbeispiel



Wohnbeispiel

Premium Zimmer, zusätzlich mit eleganter Sitzzecke und Nespresso-Maschine. Bad oder Dusche/WC, Föhn, Pflegeprodukte. Balkon mit Gartenblick (= RA) oder mit Meerblick (= RB).

GARDEN SUITEN (UA) Ca. 65 qm. Für 2-4 Personen. Lage in den Nebengebäuden. Wohn-/Schlafraum mit Sofabett für die 3. und 4. Person, manche mit Kochnische (für die Zubereitung von Kleinigkeiten) und Essecke. Grundausrüstung wie die Premium Zimmer, jedoch mit 2 x Satelliten-TV. Ein separater Schlafraum. Bad/WC, Föhn, Pflegeprodukte. Balkon oder Terrasse.

BUNGALOWS (BA) Ca. 72 qm. Für 2-3 Erwachsenen oder 2 Erwachsenen und 2 Kinder. Lage am höchsten Punkt der Anlage mit eigenem Poolbereich. Grundausrüstung wie die Premium Zimmer. Im Maisonettestil angelegt, auf der untersten Ebene befinden sich der Eingangsbereich mit Kochnische (für die Zubereitung von Kleinigkeiten, 2 Herdplatten, Mikrowelle), ein Essplatz und Dusche/WC, auf dem mittleren Bereich der Wohnraum mit Balkon und auf dem obersten Bereich das Schlafzimmer mit Teppichboden und Bad/WC, Föhn, Pflegeprodukte.

DELUXE ABAV ZIMMER (RQ/RR) Ca. 25 qm. 2018/19 renoviert. Lage in den oberen Etagen des Hotel Towers. Grundausrüstung wie die Premium Zimmer, zusätzlich mit Nespresso-Maschine. Bad mit Walk-In Dusche/WC, Föhn, Bademantel, Slipper, Pflegeprodukte. Balkon mit Gartenblick (= RQ) oder mit Meerblick (= RR).

ABAV GARDEN SUITEN (UN) Ca. 65 qm. Für 2-4 Personen. Lage in den Nebengebäuden. Moderne minimalistische Einrichtung. Wohn-/Schlafraum mit Sofabett für die 3. und 4. Person, Kochnische (für die Zubereitung von Kleinigkeiten) und Essecke. Grundausrüstung wie die Premium Zimmer, jedoch mit 2 x Satelliten-TV und Nespresso-Maschine. Ein separater Schlafraum. Bad/WC mit Jacuzziwanne, Föhn, Bademantel, Slipper, Pflegeprodukte. Balkon oder Terrasse.

DELUXE ABAV SUNSET SUITEN (UM) Ca. 52 qm. Für 2 Personen. Lage auf der obersten Etage des Hotel Towers. Moderne minimalistische Einrichtung. Wohnraum mit Kochnische (für die Zubereitung von Kleinigkeiten) und Essecke. Grundausrüstung wie die Premium Zimmer, jedoch mit 2 x Satelliten-TV und Nespresso-Maschine. Ein separater Schlafraum. Bad/WC mit Jacuzziwanne und Walk-In Dusche, Föhn, Bademantel, Slipper, Pflegeprodukte. Balkon mit Meerblick.



Wohnbeispiel



Wohnbeispiel



Blick auf den Strandbereich



Das Castellania Restaurant

POOLBEREICH Große Süßwasser-Poolanlage mit 2 Hauptpools und einem separaten Kinderbecken sowie 3 kleineren Pools im Bereich der Garden Suiten. Kinderwasserpark (für 2- bis 12-Jährige) mit Rutschen. Poolbar und Poolrestaurant (mit traditionellen griechischen Gerichten). Pooltücher. Duschen, Liegen und Sonnenschirme.

STRAND Kies-/Sandstrand, den Sie durch die hoteleigene Unterführung erreichen. Strandduschen. Liegen und Sonnenschirme (gegen Gebühr). Wassersportmöglichkeiten wie Surfen und Wasserski (gegen Gebühr, lokale Anbieter).

AKTIVITÄTEN / SPORT Ohne Gebühr: Hallenbad (in der Nebensaison beheizt), Tischtennis. Volleyball und Wasserpolo (von Mai bis Oktober). Gegen Gebühr: 2 Tennisplätze mit Flutlicht und Schlägern, Tennisunterricht (auf Anfrage), Billard (im Playland). Spa & Beauty Center mit Fitnesscenter, Sauna, Massage, Dampfbad sowie Wellness- und Schönheitsanwendungen.

UNTERHALTUNG Von Anfang Mai bis Mitte Oktober tägliches Animationsprogramm mit Sportaktivitäten am Tag und Unterhaltungsprogramm am Abend. Aufgrund von Covid-19 kann es zu Änderungen des Angebotes kommen.

VERPFLEGUNG ÜF, HP, AI (kontinentales Frühstücksbuffet, Mittag- oder Abendessen). Auf Anfrage gibt es auch vegetarische Gerichte und Kindermenüs. In der Hochsaison 2-mal pro Woche verschiedene Themenabende. Die Deluxe Above Zimmer, die Abav Garden Suiten und die Deluxe Abav Sunset Suiten sind nur mit ÜF und HP buchbar. Die Hotelleitung bittet die Herren, beim Abendessen lange Hosen zu tragen (Slipper/Badeschuhe sind nicht gestattet).

ALL INCLUSIVE BEINHALTET drei Mahlzeiten am Tag und zusätzlich internationale und lokale alkoholische Getränke, Kindercocktails, Longdrinks, lokaler Wein, Bier, Kaffee, Tee, Säfte, alkoholfreie Getränke, warme und kalte Snacks, Eiscreme, alles serviert in der Loungebar im Erdgeschoss (LA TERRASSE)) von 10.00 - 24.00 Uhr. Während der Mahlzeiten Erfrischungsgetränke, Säfte, Bier, Wein und Tee. Kostenlose Nutzung der Wasserrutschen für Kinder von 2 bis 14 Jahren.

EXTRAS "Abav2 Gäste" erhalten die folgenden, zusätzlichen Vorteile: Zugang zur "VIP Lounge" mit Bar (ab 16 Jahren, geöffnet von 10.00-22.00 Uhr), Frühstück in dem exklusiven Bereich des Restaurants, freien Eintritt ins Fitnesscenter, eine kostenlose Beauty-Behandlung sowie weitere

verschiedenen Serviceleistungen und Extras.

ATTIKA SERVICE Taxi-Transfer bei Pauschalreise inklusive.

SPARTIPP Bei Buchung eines Attika Mietwagens ab/bis Flughafen Transfergutschrift EUR 50 pro Person. Einen Mietwagen der Kat. A1 erhalten Sie schon ab EUR 140 pro Woche.

- 20% Frühbucher: Bei Buchung bis zum 28.02.22 sparen Sie 20% auf den Hotelanteil des Reisepreises pro Person.
- 15% Frühbucher: Bei Buchung vom 01.03.-31.03.22 Sie 15% auf den Hotelanteil des Reisepreises pro Person.



Attika Reisen GmbH & Co. KG

Sonnenstraße 3
80331 München

Telefon: +49 (0)89 / 54 555-100
Telefax: +49 (0)89 / 54 555-280

Website: www.attika.de
E-Mail: attika@attika.de