



Minos Palace

bei Aghios Nikolaos

LAGE Wunderschön und ruhig an der Spitze einer Landzunge gelegen, direkt am kleinen, privaten Sandstrand mit Felsplateaus. Zum Zentrum des malerischen Ortes Aghios Nikólaos sind es ca. 2,5 km. Eine Bushaltestelle befindet sich in ca. 350 m Entfernung.

IHR HOTEL (KMPA) Luxuriöses Haus für anspruchsvolle Gäste. Es bietet einen 360° Meerblick und umfasst 150 Zimmer und Suiten in einem 2-stöckigen Haupthaus und mehreren ebenerdigen und 1-stöckigen Bungalowgebäuden. 24 -Stunden Rezeption, W-LAN im gesamten Hotel, 2 Bars, 2 Restaurants. Zimmerservice, Portierservice, Parkplatz.

ZEN ZIMMER (RF/RG) Ca. 30 qm. Lage im Hauptgebäude. Geschmackvoll und elegant eingerichtet, mit Kingsize-Bett. Klimaanlage, Telefon, Satelliten-TV, W-LAN Internetzugang, Safe, Kaffee-/Tee-Zubehör, Minibar. Walk-In-Dusche/WC, Föhn, Pflegeprodukte, Bademantel, Slipper. Balkon mit seitlichem Meerblick (= RF) oder mit Meerblick (= RG).

BUNGALOWS (BC) Ca. 30 qm. Für 2 Personen. Lage in den Bungalowgebäuden. Grundausstattung wie die Zen Zimmer, jedoch mit 2 Einzelbetten und Sitzecke. Bad/WC, Föhn, Pflegeprodukte, Bademantel, Slipper. Terrasse mit Meerblick.

SUNRISE ZIMMER (RH) Ca. 30 qm. Grundausstattung wie die Zen Zimmer. Walk-In-Dusche/WC, Föhn, Pflegeprodukte, Bademantel, Slipper. Balkon oder Terrasse mit Meerblick.

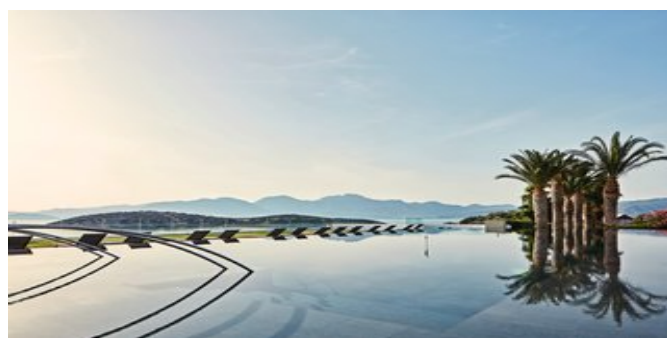
SUNSET ZIMMER (RE) Ca. 30 qm. Grundausstattung wie die Zen Zimmer. Walk-In-Dusche/WC, Föhn, Pflegeprodukte, Bademantel, Slipper. Balkon oder Terrasse mit Blick auf die Mirabello Bucht.

INFINITY BLUE ZIMMER (RD) Ca. 30 qm. Grundausstattung wie die Zen Zimmer. Walk-In-Dusche/WC, Föhn, Pflegeprodukte, Bademantel, Slipper. Balkon oder Terrasse mit Meerblick.

F ZEEN JUNIORSUITEN (UL) Ca. 38 qm. Für 2 Personen. Lage im Erdgeschoss. Grundausstattung wie die Zen Zimmer.



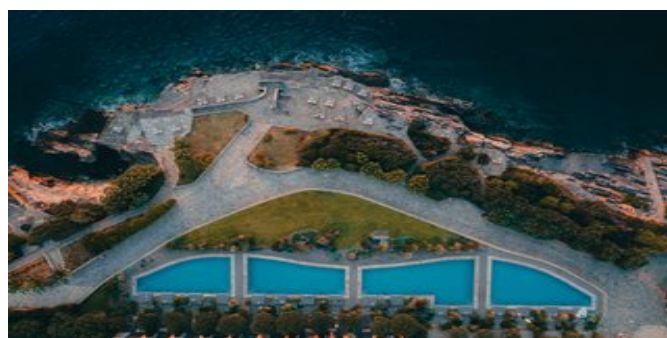
Der Poolbereich



Der Pool



Wohnbeispiel Infinity Blue Zimmer



Blick auf einen Teil der Anlage



Der Privatstrand mit der "Island" Bar

Kombinierter Wohn-/Schlafraum mit Kingsize-Bett und optisch abgetrennten Wohnbereich.

Walk-In-Dusche/WC, Föhn, Pflegeprodukte, Bademantel, Slipper. Terrasse mit Garten und Meerblick.

ONE BEDROOM ISLAND SUITEN (UK) Ca. 46 qm. Für 2-3 Personen. Lage auf der oberen Etage. Grundausstattung wie die Zen Zimmer. Kombinierter Wohn-/Schlafraum mit Schlafsofa für die 3. Person. 1 separater Schlafraum mit Kingsize-Bett. Walk-In-Dusche/WC, Föhn, Pflegeprodukte, Bademantel, Slipper. Balkon mit Meerblick.

ONE BEDROOM INFINITY BLUE SUITEN (UM) Ca. 46 qm. Für 2 Personen. Grundausstattung wie die Zen Zimmer. Wohnraum und 1 separater Schlafraum mit Kingsize-Bett. Walk-In-Dusche/WC, Föhn, Pflegeprodukte, Bademantel, Slipper. Balkon mit Meerblick.

INFINITY BLUE JUNIORSUITEN MIT GEMEINSAMEM POOL (UG) Ca. 38 qm. Für 2 Personen. Lage im Erdgeschoss. Grundausstattung wie die Zen Zimmer. Kombinierter Wohn-/Schlafraum mit Kingsize-Bett. Walk-In-Dusche/WC, Föhn, Pflegeprodukte, Bademantel, Slipper. Terrasse mit Meerblick und Zugang zu einem Pool, den sich 4 Infinity Blue Juniorsuiten teilen.

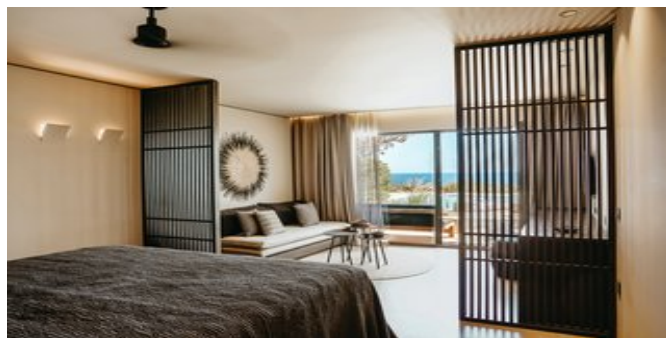
EUPHORIA JUNIORSUITEN MIT PRIVATEM POOL (UN) Ca. 38 qm. Für 2 Personen. Lage im Erdgeschoss. Grundausstattung wie die Zen Zimmer. Kombinierter Wohn-/Schlafraum mit Kingsize-Bett. Walk-In-Dusche/WC, Föhn, Pflegeprodukte, Bademantel, Slipper. Terrasse mit privatem Pool und Blick auf Aghios Nikólaos.

WATERFALL SUITEN MIT PRIVATEM POOL (UH) Ca. 61 qm. Für 2 Personen. Lage im Erdgeschoss. Grundausstattung wie die Zen Zimmer. Kombinierter Wohn-/Schlafraum mit Kingsize-Bett und optisch abgetrennten Wohnbereich. Walk-In-Dusche/WC, Föhn, Pflegeprodukte, Bademantel, Slipper. Terrasse mit privatem Pool mit Wasserfall und Blick auf die Mirabello-Bucht und das Meer.

POOLBEREICH Im gepflegten Garten großer Süßwasserpool mit Poolbar und Blick auf das Meer. Liegen und Sonnenschirme.

AKTIVITÄTEN / SPORT Ohne Gebühr: Tennis, Volleyball, Tischtennis, Dart. Gegen Gebühr: Wassersportmöglichkeiten am Strand.

WELLNESS Gegen Gebühr: Spa-Bereich mit einem vielfältigen Angebot an Beauty- und



Wohnbeispiel Infinity Blue Juniorsuiten mit gem. Pool



Wohnbeispiel Infinity Blue Juniorsuiten mit gem. Pool



Im "Influ" Lounge Restaurant



Die Bacchus Lounge Bar

Wellnessbehandlungen. Massage, Sauna. Fitnessraum.

STRAND Kleine Sandbadebucht sonst Felsplateaus mit Treppen und Einstiegsleitern ins Meer. Liegen, Sonnenschirme, Strandtücher. Beachbar.

VERPFLEGUNG ÜF, HP (kontinentales Frühstück von 05.00-07.00 Uhr, Frühstücksbuffet von 07.00-10.00 Uhr und Abendessen in Buffetform oder serviert mit griechischen, kretischen und mediterranen Gerichten, sowie spezielle Themenabende). Alle Mahlzeiten im "Amalthea" Hauptrestaurant.

HINWEIS Adults only - das Hotel ist für Gäste ab 18 Jahren buchbar.

UMWELT Umweltgerechte Hotelführung (u.a. Green Key-Auszeichnung, ISO 14001:2015, ISO 22000:2015). Der Strand ist mit der Blauen Flagge für Wasserqualität und Sauberkeit ausgezeichnet.

SONDERANGEBOTE

- 15% Frühbucher: Bei Buchung bis zum 31.01.23 mit Aufhalten vom 20.04.-16.06.23 und 23.09.-06.11.23 sparen Sie 15% auf den Hotelanteil des Reisepreises pro Person.
- 10% Frühbucher: Bei Buchung bis zum 31.01.23 mit Aufhalten vom 17.06.-22.09.23 sparen Sie 10% auf den Hotelanteil des Reisepreises pro Person.
- 10% Frühbucher: Bei Buchung vom 01.02.-31.03.23 sparen Sie 10% auf den Hotelanteil des Reisepreises pro Person.

EXTRAS Zur Begrüßung ein Obstkorb.

ATTIKA SERVICE Transfer bei Pauschalreise inklusive.

SPARTIPP Bei Buchung eines Attika Mietwagens ab/bis Flughafen Transfergutschrift EUR 92 pro Person. Einen Mietwagen der Kat. A1 erhalten Sie schon ab EUR 147 pro Woche.

AttikaReisen

Attika Reisen GmbH & Co. KG

Sonnenstraße 3

80331 München

Telefon: +49 (0)89 / 54 555-100

Telefax: +49 (0)89 / 54 555-280

Website: www.attika.de

E-Mail: verkauf@attika.de