



Reisis Family Residence

Lefkos

LAGE Ruhig, ca. 1 km vom Strand entfernt, an der wenig befahrenen Straße nach Lefkós, oberhalb der Potáli Bucht gelegen. Die kleine Fischersiedlung in der Bucht von Lefkós mit einigen Tavernen und Minimärkten erreichen Sie nach ca. 1,5 km. Dort befinden sich auch ein Bankautomat und eine Bushaltestelle mit unregelmäßigen Verbindungen in die Inselhauptstadt Pigádia (ca. 38 km).

Wir empfehlen die Buchung unseres günstigen Mietwagens. Transferdauer ab Flughafen ca. 1 ¼ Stunden.

IHR FERIEHAUS (KYRF) Ca. 80 qm. Für 1-4 Personen. Das Haus wurde 2014 erbaut und 2020 renoviert und liegt wunderschön zwischen Olivenbäumen. Der freundliche Besitzer Jannis wohnt im Nebengebäude. Über die Eingangsterrasse gelangt man in den großen, gemütlich eingerichteten Wohnraum mit Kamin, Satelliten-TV und gut ausgestatteter Küchenzeile (Kühlschrank, Herd, Ofen, Mikrowelle, Kaffeemaschine, Toaster, Wasserkocher) mit Essplatz. W-LAN. Zwei separate Schlafzimmer mit Klimaanlage, eines mit Balkon und Blick auf die Olivenhaine, eines mit großem Balkon und Meerblick. Bad/WC, Föhn, Waschmaschine, Handtuchtrockner.

STRAND Naturbelassener Kieselstrand in der Potáli-Bucht, Sandstrand in der Lefkós-Bucht.

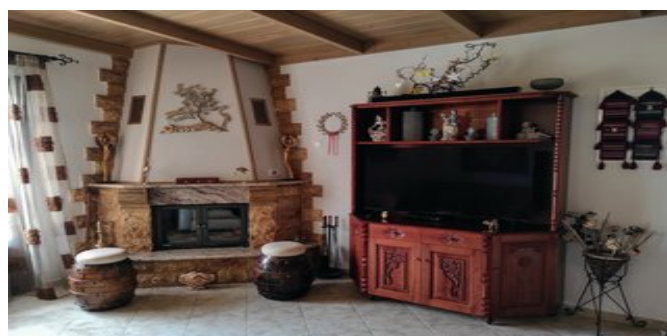
HAUSCHARAKTER Ruhige Anlage, die ideal zum Entspannen ist.

ATTIKA SERVICE Transfer bei Pauschalreise inklusive.

SPARTIPP Bei Buchung eines Attika Mietwagens ab/bis Flughafen Transfergutschrift EUR 70 pro Person. Einen Mietwagen der Kat. A1 erhalten Sie schon ab EUR 147 pro Woche.



Die Reisis Family Residence



Der Wohnbereich

Attika Reisen GmbH & Co. KG

Sonnenstraße 3

80331 München

Telefon: +49 (0)89 / 54 555-100

Telefax: +49 (0)89 / 54 555-280

Website: www.attika.de

E-Mail: verkauf@attika.de



Eines der Schlafzimmer



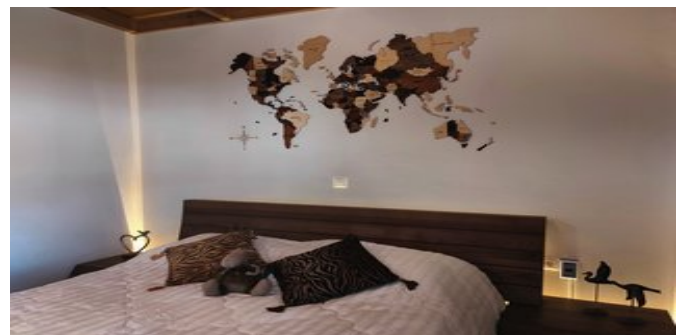
Am Strand



Der Strand



Wohnbeispiel



Eines der Schlafzimmer