



Epavlis Meteora Suites

Kalambaka

LAGE Ruhig, umgeben von Feldern, am Fuße der majestätischen Metéora-Felsen, mit herrlichem Blick auf die Klöster. Mehrere Tavernen befinden in ca. 300 m Entfernung. Das Zentrum von Kalambáka mit weiteren Tavernen und Einkaufsmöglichkeiten erreichen Sie nach ca. 750 m. Wir empfehlen die Buchung unseres günstigen Mietwagens. Entfernungen zu Flughäfen sind: Volos ca. 150 km, Préveza ca. 200 km, Thessaloniki ca. 260 km, Athen ca. 370 km.

IHR HOTEL (AEPA) Das traditionell eingerichtete Hotel liegt inmitten eines 1.100 qm großen Gartens mit Grillplatz, Sitzplätzen und Cafébar. Es umfasst 8 Zimmer in zwei 1-stöckigen Gebäuden. Im Haupthaus Rezeption mit Aufenthaltsbereich, Frühstücksraum, Café mit Kamin. W-LAN in der gesamten Anlage. Zimmerservice.

ZIMMER (RA) Ca. 25 qm. Traditionell eingerichtet, mit gefliestem Boden, Doppelbett, Klimaanlage/Heizung, Telefon, TV, Kühlschrank, Kaffeemaschine, W-LAN. Dusche/WC, Föhn, Bademantel, Slipper, Pflegeprodukte. Blick zum Garten.

SUPERIOR ZIMMER (RB) Ca. 33 qm. Grundausstattung wie die Zimmer, jedoch geräumiger, zusätzlich mit Sitzecke, kleine Kitchenette (zum Zubereiten von Kaffee und Tee) und Kamin. Dusche/WC, Föhn, Bademantel, Slipper, Pflegeprodukte. 2 Balkone mit Blick auf die Metéora-Felsen.

DELUXE ZIMMER (RC) Ca. 35 qm. Grundausstattung wie die Zimmer, jedoch geräumiger, mit gehobenerer Ausstattung, Parkettboden und zusätzlich mit Sitzecke, Kitchenette (zum Zubereiten von Kaffee und Tee) und Kamin. Dusche mit Hydromassagefunktion, WC, Föhn, Bademantel, Slipper, Pflegeprodukte. 2 Balkone, einer mit Blick auf die Metéora-Felsen, einer mit Blick auf Kalambáka.

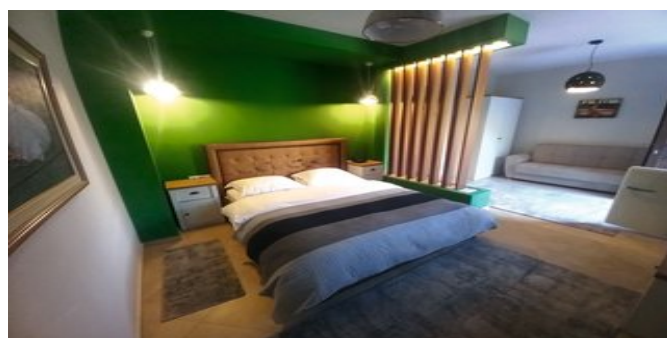
FAMILIEN ZIMMER (RD) Ca. 43 qm. Für 2 Erwachsenen und 2 Kinder. Grundausstattung wie die Zimmer, jedoch im Maisonnettestil angelegt, mit Parkettboden. Auf der unteren Ebene Wohn-/Schlafraum mit Doppelbett, Sitzecke, Kitchenette (zum Zubereiten von Kaffee und Tee) und Kamin. Über eine steile Treppe gelangt man



Garten der Ferienanlage



Garten der Ferienanlage



Wohnbeispiel

auf die obere Ebene mit 2 Einzelbetten unter Dachsträgen. Dusche/WC, Föhn, Bademantel, Slipper, Pflegeprodukte. 2 Balkone, einer mit Blick auf die Metéora-Felsen, einer mit Blick auf Kalambáka.

VERPFLEGUNG ÜF, HP (reichhaltiges Frühstücksbuffet mit lokalen Produkten und Abendessen).

HINWEIS Dieses Haus wird nur ohne Transfer angeboten.

AttikaReisen

Attika Reisen GmbH & Co. KG

Sonnenstraße 3

80331 München

Telefon: +49 (0)89 / 54 555-100

Telefax: +49 (0)89 / 54 555-280

Website: www.attika.de

E-Mail: verkauf@attika.de



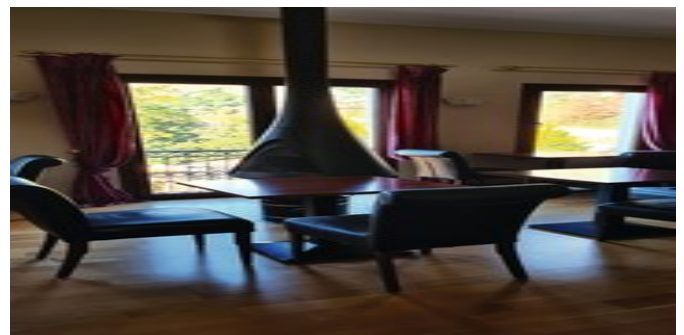
Wohnbeispiel



Wohnbeispiel Badezimmer



Restaurant



Restaurant