



Marilena

Patitiri

LAGE In Hanglage, oberhalb des Meeres, ca. 150 m vom schönen Rousoum Gialós-Strand entfernt. Zur Hafensperrmauer von Patitíri (mit Bankautomat) geht man ca. 800 m, zu den nächsten Einkaufsmöglichkeiten sind es etwa 200 m. Transferdauer ab Hafen Patitíri ca. 5 Minuten.

IHRE FERIENANLAGE (SKM2) Gepflegtes, familiär geführtes Haus mit 14 Studios und Appartements in einem terrassenförmig angelegten Gebäude. Rezeption mit kleinem Aufenthaltsbereich, Terrasse, TV, Bar. Reinigung täglich, Wäschewechsel 3-mal pro Woche.

STUDIOS (SA) Ca. 22 qm. Für 1-3 Personen. Ansprechende, rustikale Einrichtung. Wohn-/Schlafraum mit Doppelbett und Einzelbett (bei 3er-Belegung), Kochnische (für die Zubereitung von Kleinigkeiten, Kühlschrank, Kaffeemaschine, Wasserkocher). Klimaanlage, Telefon, TV, Safe, W-LAN. Dusche/WC (Duschkabine), Föhn. Möblierter Balkon oder Terrasse mit Meerblick

MAISONETTEN (MA) Ca. 42 qm. Für 2-4 Personen. Grundausstattung wie die Studios. Auf der unteren Ebene Wohn-/Schlafraum mit Doppelbett, Kochnische und Dusche/WC, Föhn, auf der oberen Ebene, auf einer eingezogenen Zwischendecke, offener Schlafraum mit 2 Einzelbetten und eigenem Bad mit Dusche/WC, Föhn. Möblierter Balkon mit Meerblick.

STRAND Kleiner, flach abfallender Kiesstrand, Strandbar und Tavernen, kleine Schiffsanlegestelle. Liegen und Sonnenschirme (gegen Gebühr).

ATTIKA SERVICE Telefonische Betreuung durch deutschsprachige Reiseleitung. Fähr-/Landtransfer bei Pauschalreise inklusive.

AttikaReisen

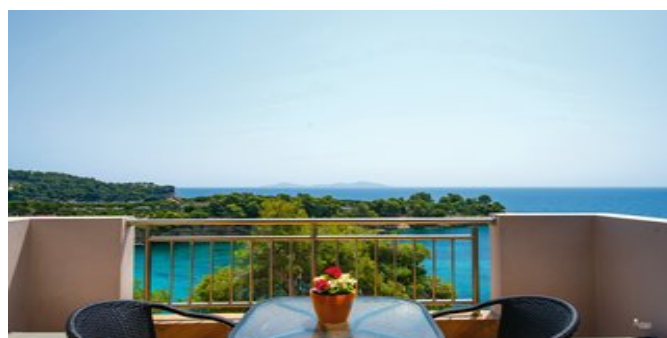
Attika Reisen GmbH & Co. KG

Sonnenstraße 3

80331 München



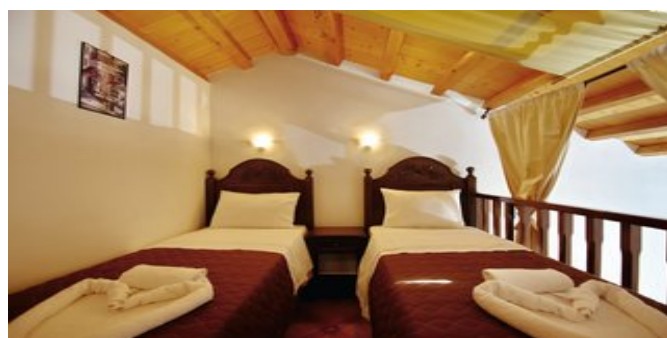
Blick vom Balkon



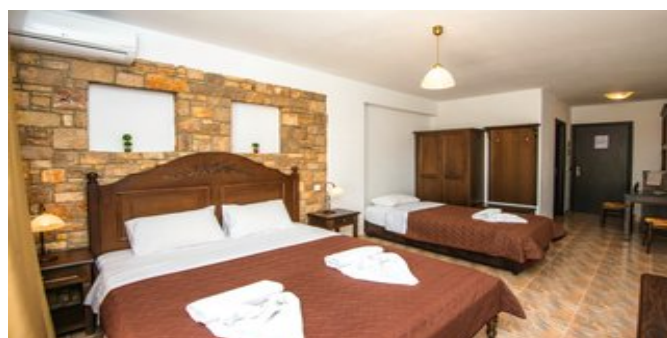
Blick vom Balkon



Wohnbeispiel Maisonette



Wohnbeispiel Maisonette



Wohnbeispiel

Telefon: +49 (0)89 / 54 555-100

Telefax: +49 (0)89 / 54 555-280

Website: www.attika.de

E-Mail: verkauf@attika.de



Wohnbeispiel



Wohnbeispiel Bad