



Spilia Village

Spilia bei Kolimbari

LAGE In ländlicher Umgebung, im Zentrum des traditionellen Dorfes Spiliá, nur ein paar Schritte von der Platía entfernt. Oberhalb des Ortes liegt die Höhle des Heiligen Ioannis, dem Eremiten. Im Ort gibt es einen Minimarkt und 1 Apotheke. An Wochenenden, im Juli und August, finden am Dorfplatz große kretische Taufen und Hochzeiten statt. Zum Dorf Kolimbári mit weiteren Einkaufsmöglichkeiten, EC-Automat, schönen Fischtavernen, Bars und einem sehr langen Strand sind es ca. 4 km. Nach Chaniá (ca. 25 km) fahren ab Kolimbári Busse im 30-Minuten-Takt. Transferdauer ab Flughafen Chaniá ca. 45 Minuten.

IHR HOTEL (KSPV) Die im kretischen Landhausstil geschmackvoll restaurierte Anlage wurde im Winter 2017/2018 teilrenoviert und umfasst 34 Wohneinheiten in mehreren aus Naturstein erbauten Gebäuden, die teilweise miteinander verbunden sind, sowie 8 aus Stein erbauten Villen, die ca. 450 m vom Hotel Spilia Village entfernt liegen, in einem schönen ruhigen Garten mit herrlichem Blick ins Grüne. In der ehemaligen Olivenpresse (1880-1978, die alte Steinpresse dient als Dekoration) befinden sich die Rezeption und der geschmackvoll eingerichtete Aufenthaltsraum mit Satelliten-TV. W-LAN Internetzugang in allen Bereichen. Zur Anlage gehört die romantische und traditionelle Taverne "Halara" mit Weinbar und die Poolbar, die von Orangen- und Zitronenbäumen umgeben ist und zu einem Drink oder Snack einlädt. Wäscheservice (gegen Gebühr), Zimmerservice. Parkplatz vor dem Hotel. Kreditkarten: American Express, MasterCard, Visa.

ZIMMER (RA) Geschmackvoll eingerichtet und unterschiedlich in der Raumaufteilung. Mit Doppelbetten. Klimaanlage, Telefon, Satelliten-TV, W-LAN Internetzugang, Safe. Bad oder Dusche/WC, Föhn. Balkon oder Terrasse, teils Gemeinschaftsbalkon oder -terrasse.

SUPERIORZIMMER (RB) Grundausrüstung wie die Zimmer, jedoch geräumiger, mit Schlafcouch für eine 3. Person. Bad oder Dusche/WC, Föhn. Balkon oder Terrasse (teils Gemeinschaftsterrasse).



Die Anlage mit Pool



Der Poolbereich



Das Hotel Spilia Village



Blick auf den Poolbereich



Wohnbeispiel

FAMILIENZIMMER (FA) Für 2-3 Erwachsene und 2 Kinder oder 2 Erwachsene und 3 Kinder. Grundausrüstung wie die Zimmer. Wohn-/Schlafraum mit Schlafsofa und einem separaten Schlafzimmer. Jeweils Bad oder Dusche/WC. Föhn, Bademantel, Pflegeprodukte. Je Zimmer ein privater Balkon oder gemeinsame Terrasse.

SUITEN (UA) Für 2-3 Erwachsene und 1 Kind. Grundausrüstung wie die Zimmer, jedoch geräumiger. Wohn-/Schlafraum mit Schlafcouch für die 3. Person, Schlafbereich teilweise auf einer eingezogenen Zwischendecke. Bad oder Dusche/WC, Föhn. Balkon oder Terrasse (teils Gemeinschaftsterrasse).

VILLEN 1 SCHLAFZIMMER PRIVATER POOL (VC) Ca. 20-30 qm. Für 2 Personen. Grundausrüstung wie die Zimmer. Entweder Wohn-/Schlafraum mit Doppelbetten oder Wohnraum und 1 separater Schlafraum. Dusche/WC. Terrasse. Im Garten privater Pool (ca. 20-30 qm) mit Liegen und Sonnenschirm. Parkplatz. Gäste der Villen können alle Dienstleistungen und Einrichtungen des Hotels Spilia Village nutzen.

VILLEN 2 SCHLAFZIMMER GEMEINSCHAFTSPOOL (VF) Ca. 75 qm. Für 2-4 Erwachsene und 1 Kind. Grundausrüstung wie die Zimmer, auf zwei Ebenen angelegt. Wohn-/Schlafraum mit Schlafcouch, voll ausgestatteter Küche (Backofen, Wasserkocher, Kaffeemaschine und Waschmaschine) und Esstisch für 5 Personen. 2 Schlafzimmer mit Doppelbetten, eines davon im Erdgeschoss, das andere in der oberen Etage mit privatem Balkon. 2x Dusche/WC, Föhn, Bademantel, Pflegeprodukte. Im Garten Sonnenterrasse mit Gemeinschaftspool und eigenen Liegen, Sonnenschirmen und Pooltüchern. Poolblick. Gäste der Villen können alle Dienstleistungen und Einrichtungen des Hotels Spilia Village nutzen.

VILLEN 2 SCHLAFZIMMER PRIVATER POOL (VD) Ca. 100 qm. Für 2-4 Erwachsene und 1 Kind. Grundausrüstung wie die Zimmer, auf einer oder zwei Ebenen angelegt. Wohn-/Schlafraum mit Schlafcouch, voll ausgestatteter offener Küche (Backofen, Wasserkocher, Kaffeemaschine, Geschirrspüler und Waschmaschine) und Esstisch für 5 Personen. 2 Schlafzimmer mit Doppel- oder Einzelbetten, teilweise auch offen bzw. auf einer eingezogenen Zwischenebene. 2 x Dusche/WC. Terrasse. Im Garten privater Pool (ca. 20-30 qm) mit Liegen und Sonnenschirm. Parkplatz. Gäste der Villen können alle Dienstleistungen und Einrichtungen des Hotels Spilia Village nutzen.



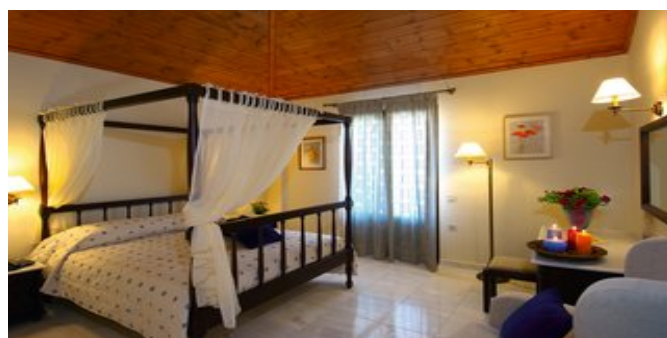
Auf der Terrasse



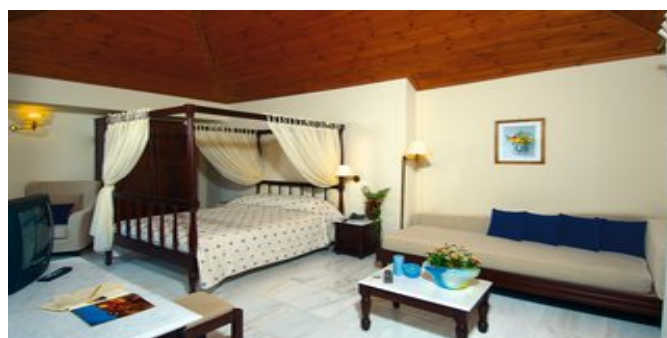
Auf dem Balkon



Wohnbeispiel



Wohnbeispiel Zimmer



Wohnbeispiel

VILLEN 3 SCHLAFZIMMER PRIVATER POOL

(VE) Ca. 120 qm. Für 4-6 Erwachsenen und 2 Kinder. Grundausrüstung wie die Zimmer, auf einer oder zwei Ebenen angelegt. Wohn-/Schlafraum mit Schlafcouch, voll ausgestatteter offener Küche (Backofen, Wasserkocher, Kaffeemaschine, Geschirrspüler und Waschmaschine) und Esstisch für 8 Personen. 3 Schlafzimmer mit Doppel- oder Einzelbetten, teilweise auch offen bzw. auf einer eingezogenen Zwischenebene. 2 x Dusche/WC. Terrasse. Im Garten privater Pool (ca. 20-30 qm) mit Liegen und Sonnenschirm. Parkplatz. Gäste der Villen können alle Dienstleistungen und Einrichtungen des Hotels Spilia Village nutzen.

POOLBEREICH Im Garten Süßwasserpool mit Kinderbecken und Poolbar. Liegen und Sonnenschirme.

AKTIVITÄTEN / SPORT Gegen Gebühr: Mountainbike-Verleih, Wandertouren.

VERPFLEGUNG ÜF, HP (erweitertes Frühstücksbuffet und Abendessen in der Taverne).

SONDERANGEBOTE

- 10% Frühbucher: Bei Buchung eines Zimmers (RA), eines Superiorzimmers (RB), eines Familienzimmers (FA) oder einer Suite (UA) bis zum 31.01.23 sparen Sie 10% auf den Hotelanteil des Reisepreises pro Person

ATTIKA SERVICE Deutschsprachige Reiseleitung. Taxi-Transfer bei Pauschalreise inklusive.

SPARTIPP Bei Buchung eines Attika Mietwagens ab/bis Flughafen Transfergutschrift EUR xx pro Person. Einen Mietwagen der Kat. A1 erhalten Sie schon ab EUR xxx pro Woche.

AttikaReisen**Attika Reisen GmbH & Co. KG**

Sonnenstraße 3
80331 München

Telefon: +49 (0)89 / 54 555-100

Telefax: +49 (0)89 / 54 555-280

Website: www.attika.de

E-Mail: verkauf@attika.de