



## Yalis

bei Patitiri

**LAGE** Auf einer Anhöhe, direkt oberhalb des Meers, an einer kleinen Straße, die von Patitiri (ca. 1 km zu Fuß) nach Vótsi führt. Zum kleinen Hafen von Vótsi mit Tavernen und einem schmalen Sandstrand gehen Sie ca. 300 m, zum Rousoum Gialós-Strand ca. 150 m. Einkaufsmöglichkeiten sowie weitere Tavernen, Cafés und Bars befinden sich in Patitiri. Bushaltestelle mit Verbindungen nach Patitiri (ca. 2 km) an der Hauptstraße in ca. 450 m Entfernung. Transferdauer ab Hafen Patitiri ca. 6 Minuten.

**IHR HOTEL (SKYA)** Kleines Hotel mit Haupthaus und zwei Nebengebäude mit 20 Wohneinheiten. Im Haupthaus Rezeption, Aufenthaltsbereich mit Bar, Frühstücksraum mit Terrasse. W-LAN in der gesamten Anlage.

**STANDARD STUDIOS (SB)** Ca. 35 qm. Für 2-3 Erwachsene oder 2 Erwachsene und 2 Kinder. Lage im Erdgeschoss des Haupthauses oder im 1. Stock der Nebengebäude. Freundlich und hell eingerichtet. Wohn-Schlafraum mit Doppelbett und Schlafcouch, Klimaanlage, TV, Kühlschrank, Kochfelder, Wasserkocher, Safe, W-LAN. Bad/WC, Föhn. Gemeinschaftsterrasse.

**CLASSIC STUDIOS (SC)** Ca. 35 qm. Für 2-3 Erwachsene oder 2 Erwachsene und 2 Kinder. Lage im 1. oder 2. Stock des Haupthauses. Grundausstattung wie die Standard Studios, jedoch mit optisch abgetrenntem Schlafbereich. Bad/WC, Föhn. Balkon mit partiellem Meerblick.

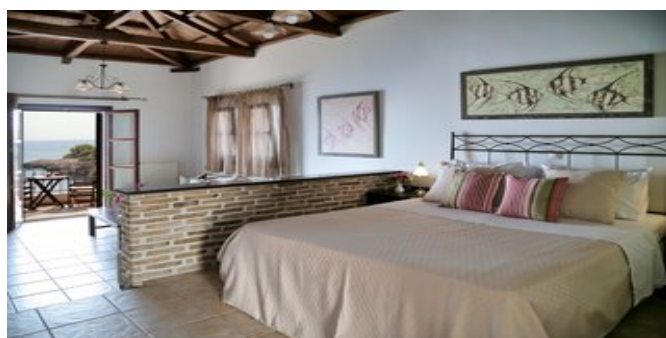
**PLUS STUDIOS (SD)** Ca. 35 qm. Für 2-3 Erwachsene oder 2 Erwachsene und 2 Kinder. Lage im Erdgeschoss der vorderen Nebengebäude. Grundausstattung wie die Standard Studios, jedoch mit optisch abgetrenntem Schlafbereich. Bad/WC, Föhn. Terrasse mit Meerblick.

**PREMIUM STUDIOS (SA)** Ca. 35 qm. Für 2-3 Erwachsene oder 2 Erwachsene und 2 Kinder. Lage im 1. Stock der vorderen Nebengebäude. Grundausstattung wie die Standard Studios, jedoch mit optisch abgetrenntem Schlafbereich. Bad/WC, Föhn. Balkon mit Meerblick.

**JUNIOR SUITEN (UA)** Ca. 35 qm. Für 2-3



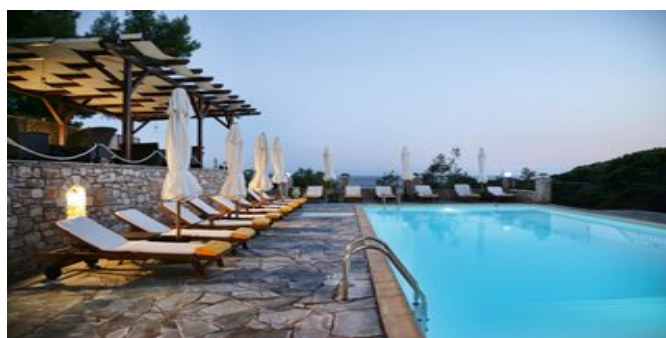
In der Anlage



Wohnbeispiel



Auf dem Balkon



Der Poolbereich



Die Terrasse mit Panorama-Ausblick

Erwachsene oder 2 Erwachsene und 2 Kinder. Lage im 2. Stock der vorderen Nebengebäude. Grundausstattung wie die Standard Studios, jedoch mit optisch abgetrenntem Schlafbereich. Bad/WC, Föhn, Bademantel. Balkon mit Meerblick.

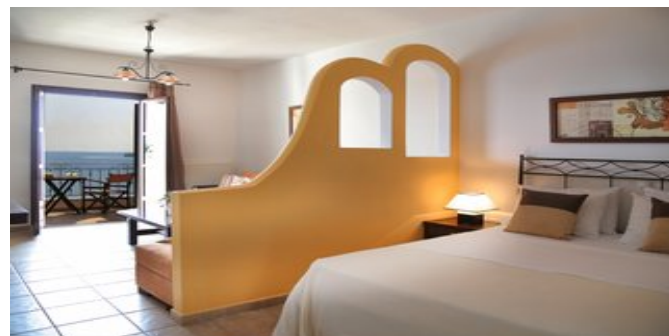
**SUPERIOR SUITEN** (UB) Ca. 45 qm. Für 2-3 Erwachsene oder 2 Erwachsene und 2 Kinder. Lage im 2. Stock der vorderen Nebengebäude. Grundausstattung wie die Standard Studios, jedoch geräumiger. Wohn-/Schlafraum mit Schlafcouch, kleiner Küchenzeile und optisch abgetrenntem Schlafbereich mit Doppelbett oder mit einem separaten Schlafzimmer. Bad/WC, Föhn. Balkon mit Meerblick.

**POOLBEREICH** Meerwasserpool mit Sonnenterrasse und Poolbar. Liegen und Sonnenschirme.

**STRAND** Der Rousoum Gialós-Strand ist ein kleiner, flach abfallender Kiesstrand; vereinzelt befinden sich Steine im Meer (wir empfehlen Badeschuhe). Strandbar und Tavernen. Liegen und Sonnenschirme (gegen Gebühr). Kleine Schiffsanlegestelle.

**VERPFLEGUNG** ÜF (erweitertes Frühstücksbuffet).

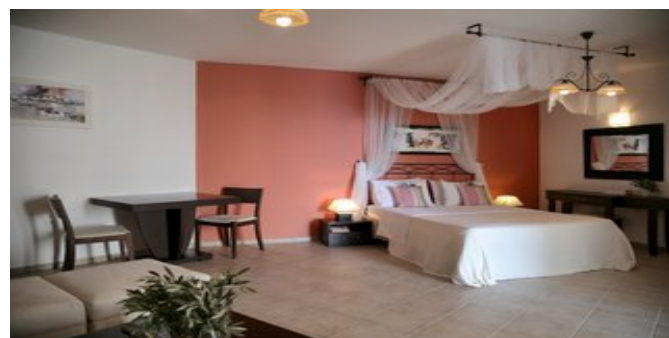
**ATTIKA SERVICE** Telefonische Betreuung durch deutschsprachige Reiseleitung. Fähr-/Landtransfer bei Pauschalreise inklusive.



Wohnbeispiel



In der Anlage



Wohnbeispiel

## AttikaReisen

**Attika Reisen GmbH & Co. KG**

Sonnenstraße 3  
80331 München

Telefon: +49 (0)89 / 54 555-100

Telefax: +49 (0)89 / 54 555-280

Website: [www.attika.de](http://www.attika.de)

E-Mail: [verkauf@attika.de](mailto:verkauf@attika.de)



Wohnbeispiel