



## Potami Villas

Potami

**LAGE** Sehr ruhig, auf einem Felsplateau oberhalb der Potámi-Strandes, mit herrlichem Blick auf das Meer. Zum Hafen Karlóvasi mit Einkaufsmöglichkeiten, einem Supermarkt und einer Bäckerei sind es ca. 3 km. Am Potámi-Strand finden Sie Tavernen, Cafés und Strandbars. Die Region um Potámi ist das größte zusammenhängende Waldgebiet der Insel und steht unter Umweltschutz. Unweit von Potami Beach erwartet Sie eine weitere Attraktion, die Wasserfälle von Potámi. Sie gelten als eines der spektakulärsten Reiseziele der Insel und können in wenigen Minuten auf einem Pfad erreicht werden.

**IHRE FERIENANLAGE** (SMPV) Die im griechischen Stil erbaute Anlage umfasst 10 Wohneinheiten in mehreren 1-stöckigen Gebäuden, umgeben von Bäumen. Reinigung und Wäschewechsel 1-mal pro Woche.

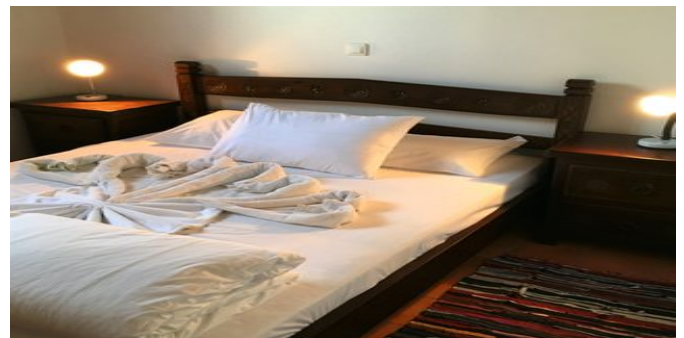
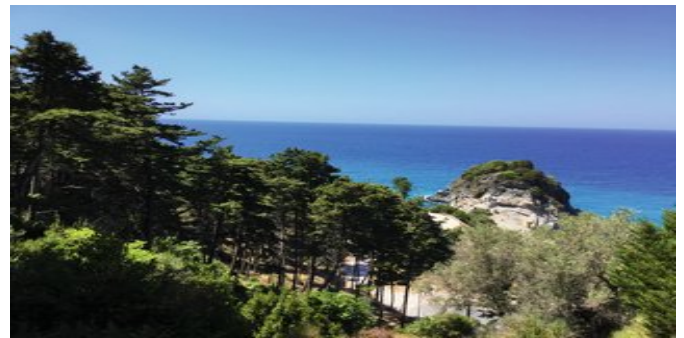
**VILLEN 2 SCHLAFZIMMER** (VA/VB) Für 2-4 Personen. Wohnraum mit Küchenzeile, Essbereich und Waschmaschine. W-LAN. 2 separate Schlafzimmer, teilweise im 1. Stock gelegen. Bad/WC. Terrasse mit Meerblick (= VA) oder mit frontalem Meerblick (= VB).

**VILLA 3 SCHLAFZIMMER** (VC) Ca. 140 qm. Für 3-6 Personen. Grundausstattung wie die Villen 2 Schlafzimmer, jedoch zusätzlich mit einem 3. Schlafzimmer. 2x Bad/WC. Terrasse mit Meerblick.

**STRAND** Zum Potámi-Strand, einem ca. 1 km langen Kiesstrand, sind es ca. 10 Minuten zu Fuß.

**ATTIKA SERVICE** Transfer bei Pauschalreise inklusive.

**SPARTIPP** Bei Buchung eines Attika Mietwagens ab/bis Flughafen Transfergutschrift EUR 108 pro Person. Einen Mietwagen der Kat. A1 erhalten Sie schon ab EUR 140 pro Woche.



Wohnbeispiel



Wohnbeispiel



Wohnbeispiel

**AttikaReisen**

**Attika Reisen GmbH & Co. KG**

Sonnenstraße 3

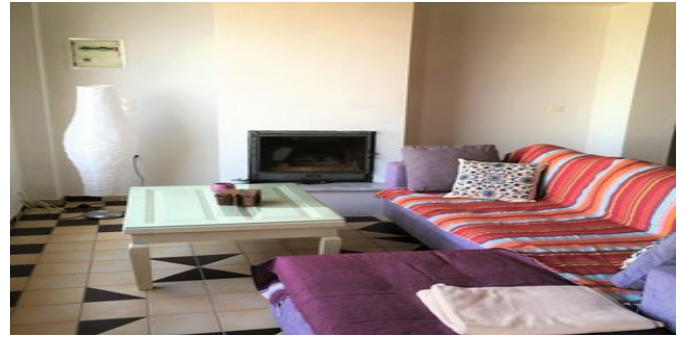
80331 München

Telefon: +49 (0)89 / 54 555-100

Telefax: +49 (0)89 / 54 555-280

Website: [www.attika.de](http://www.attika.de)

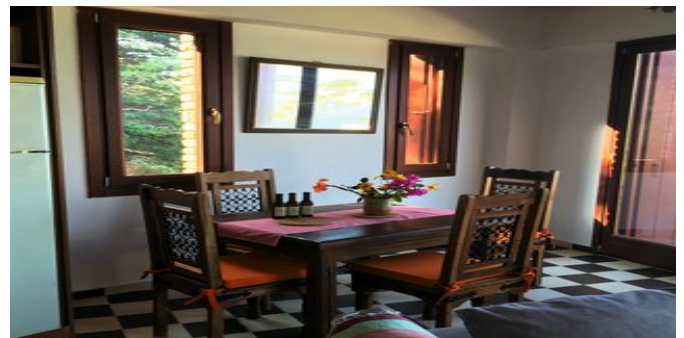
E-Mail: [verkauf@attika.de](mailto:verkauf@attika.de)



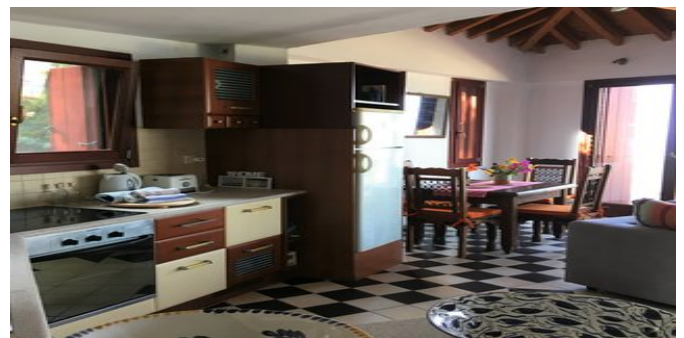
Wohnbeispiel



Wohnbeispiel



Wohnbeispiel



Wohnbeispiel



Auf der Terrasse