



Katerina

Kanali-Strand

LAGE Ruhig, in reizvoller, ländlicher Umgebung und nur ca. 100 m vom schönen Sand-/Kiesstrand entfernt. Einen Supermarkt, Tavernen, Cafés und einen Bäcker finden Sie in ca. 200 m Entfernung. Zum Ort Kanáli sind es ca. 600 m.

IHRE FERIENANLAGE (PKAT) Die 2016 renovierte Anlage mit 24 Wohneinheiten in drei 1-stöckigen Gebäuden liegt in einem schönen Garten. Im Haupthaus Rezeption mit Aufenthaltsraum, Internet- und TV-Ecke (Satelliten-Empfang). W-LAN in der gesamten Anlage. Restaurant mit traditioneller griechischer Küche und großer Terrasse zum Pool (geöffnet Mitte Mai - Mitte September), Bar. Parkplätze. Kinderspielplatz. Reinigung und Handtuchwechsel jeden 2. Tag, Wäschewechsel 1- bis 2-mal pro Woche. Kreditkarten: MasterCard, Visa.

STUDIOS GARTENBLICK (SC) Für 1-3 Personen (bitte beachten: die 3. Person darf max. 18 Jahre alt sein). Lage in einem der Nebengebäude. Großer Wohn-/Schlafraum mit Extrabett oder Schlafcouch für die 3. Person, Kochnische (für die Zubereitung von Kleinigkeiten, Kaffeemaschine, Mikrowelle). Klimaanlage, Telefon, Satelliten-TV, Safe, Fliegengitter vor Fenstern und Balkontüren. Dusche/WC, Föhn. Balkon und Terrasse mit Blick auf die Gartenanlage.

STUDIOS SEITLICHER MEERBLICK (SB) Für 1-3 Personen (bitte beachten: die 3. Person darf max. 18 Jahre alt sein). Lage in einem der Nebengebäude. Großer Wohn-/Schlafraum mit Schlafsessel für die 3. Person, Kochnische (für die Zubereitung von Kleinigkeiten, Kaffeemaschine, Mikrowelle). Klimaanlage, Telefon, Satelliten-TV, Safe, Fliegengitter vor Fenstern und Balkontüren. Dusche/WC, Föhn. Balkon mit seitlichem Meerblick.

STUDIOS MEERBLICK (SA) Für 1-2 Erwachsene und 1 Kind. Lage im Hauptgebäude. Grundausstattung wie die Studios seitlicher Meerblick. Dusche/WC, Föhn. Balkon mit Meerblick.

APPARTEMENTS (AA) Ca. 25 qm. Für 2-3 Erwachsene (bitte beachten: die 3. Person darf max. 18 Jahre alt sein) oder 2 Erwachsene und 2 Kinder. Lage in einem der Nebengebäude.



Die Anlage mit Pool



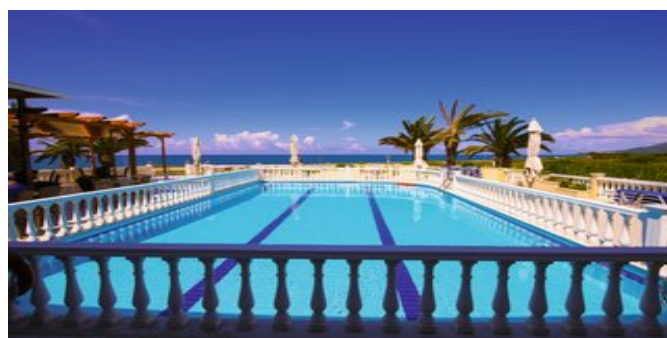
Der Strand bei der Anlage



Wohnbeispiel



Wohnbeispiel



Der Poolbereich

Wohn-/Schlafraum mit Schlafcouch, separater Schlafraum. Grundausstattung wie die Studios seitlicher Meerblick. Dusche/WC, Föhn. Balkon oder Terrasse mit Blick auf die Gartenanlage, teilweise mit seitlichem Meerblick.

POOLBEREICH Süßwasserpool (19.05.-01.10.) mit Kinderbecken und Dusche. Internetzugang. Liegen und Sonnenschirme.

STRAND Kilometerlanger Sand-/Kiesstrand mit Liegen und Sonnenschirmen (gegen Gebühr), einige Abschnitte mit Felsplatten.

AKTIVITÄTEN / SPORT Ohne Gebühr: Tischtennis und kleiner Fitnessraum.

VERPFLEGUNG Ü, ÜF (etwas erweitertes Frühstücksbuffet). ÜF nur buchbar für Aufenthalte vom 26.05.-21.09.

HOTELCHARAKTER Beliebte, von den deutschsprechenden Besitzern familiär geführte Anlage.

ATTIKA SERVICE Deutschsprachige Reiseleitung. Fähr-/Taxi-Transfer bei Pauschalreise inklusive.

SPARTIPP Bei Buchung eines Attika Mietwagens Transfergutschrift ab/bis Préveza EUR 76, ab/bis Igoumenítsa EUR 140 pro Person. Einen Mietwagen der Kat. A1 erhalten Sie schon ab EUR 140 pro Woche.

- 5% Frühbucher: Bei Buchung bis zum 31.01.22 sparen Sie 5% auf den Hotelanteil des Reisepreises pro Person (nicht anwendbar auf den Verpflegungszuschlag)



Der Poolbereich



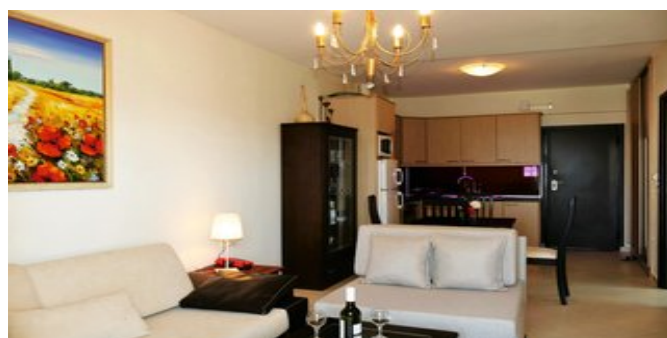
Wohnbeispiel



Die Hotel-Appartements Katerina



Wohnbeispiel



Wohnbeispiel

AttikaReisen

Attika Reisen GmbH & Co. KG

Sonnenstraße 3

80331 München

Telefon: +49 (0)89 / 54 555-100

Telefax: +49 (0)89 / 54 555-280

Website: www.attika.de

E-Mail: verkauf@attika.de