



## Simore Villa

Xiron Chorion

**LAGE** Ruhig, umgeben von Olivenbäumen, ca. 2,5 km vom Strand und mehreren Tavernen, Restaurants, Bars und Einkaufsmöglichkeiten entfernt. Nach Réthymnon-Stadt mit seiner venezianischen Altstadt sind es ca. 3 km. Transferdauer ab Flughafen Chaniá ca. und ab Flughafen Heráklion jeweils ca. 1 Stunde 15 Minuten.

**IHRE VILLA** (KSIM) Ca. 325 qm. Für 4-12 Personen. Freistehende, 1-stöckige Villa mit einer gepflegten Gartenanlage. Hell und gepflegt eingerichtet, mit Klimaanlage, Satelliten-TV, WLAN Internetzugang, Safe, Waschmaschine, Bügelbrett und -eisen. Geräumiger Wohnraum im Erdgeschoss, mit gemütlichen Sitzbereichen, Kaminecke, Esstisch und Schreibtisch. Auf der oberen Etage Lounge mit Kamin und eine komplett ausgestattete Küche mit Geschirrspüler und Essbereich. Insgesamt 6 Schlafzimmer mit Doppelbetten oder 2 Einzelbetten, teilweise mit zusätzlichem Sitzbereich auf einer eingezogenen Zwischendecke, meist mit Balkon oder Terrasse. 6 Bäder mit Dusche oder Badewanne/WC, Föhn, Pflegeprodukten, Bademantel, Slipper. Mehrere Balkone, manche mit Meerblick und eine Terrasse mit Barbecue und Essplatz im Freien. Im großen Garten Süßwasserpool (saisonal befüllt) mit Sonnenterrasse, Liegen und Sonnenschirmen. Außendusche. Pooltücher. Parkmöglichkeit bei der Villa.

**ATTIKA SERVICE** Transfer bei Pauschalreise inklusive.

**SPARTIPP** Bei Buchung eines Attika Mietwagens Transfergutschrift ab/bis Chaniá EUR 132, ab/bis Heráklion EUR 92 pro Person. Einen Mietwagen der Kat. A1 erhalten Sie schon ab EUR 140 pro Woche.

**AttikaReisen**

**Attika Reisen GmbH & Co. KG**

Sonnenstraße 3



Blick auf den Pool



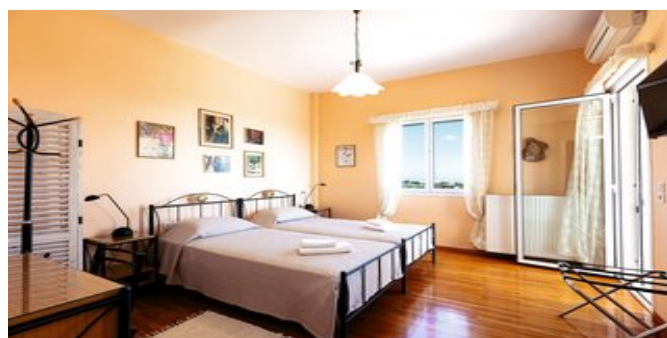
Außenansicht



Blick von der Terrasse



Blick vom Balkon



Wohnbeispiel

80331 München

Telefon: +49 (0)89 / 54 555-100

Telefax: +49 (0)89 / 54 555-280

Website: [www.attika.de](http://www.attika.de)

E-Mail: [verkauf@attika.de](mailto:verkauf@attika.de)



Wohnbeispiel



Wohnbeispiel



Wohnbeispiel Kochbereich



Wohnbeispiel Kochbereich



Wohnbeispiel Aufenthaltsbereich