



Aristotelis

Palea Epidaurus

LAGE Im kleinen, ursprünglichen Fischerörtchen Gialási gelegen, ca. 2 km entfernt von Paleá Epídauros und ca. 10 km von der antiken griechischen Kulturstätte, dem Epidaurus Theater. Ein idealer Ausgangspunkt für Touren in die faszinierende Welt des Peloponnes, für Ausflüge nach Athen, zu den Saronischen Inseln und in die Argolís. Die nächste Taverne und einen Minimarkt erreichen Sie in wenigen Gehminuten. Eine Bushaltestelle mit Verbindungen nach Nauplia (ca. 45 km) und Athen (ca. 120 km) ist ca. 2 km entfernt. Transferdauer ab Flughafen Athen ca. 1 1/2 Stunden, ab Flughafen Araxos und ab Flughafen Kalamáta jeweils ca. 3 Stunden.

IHR HOTEL (ARIS) Das 2004 im traditionellen Stil erbaute und familiär geführte, gepflegte Hotel umfasst 30 Zimmer in einem 2-stöckigen Haupthaus und 2 Nebengebäuden. Die freundlichen Besitzer, die ebenfalls in der Anlage wohnen, kümmern sich sehr aufmerksam um ihre Gäste. Im Haupthaus Rezeption, Satelliten-TV-Ecke, Á-la-carte-Restaurant (nur in der Hauptsaison geöffnet) mit Terrasse, Bar, Kinderspielzimmer. Parkplatz. Kreditkarten: American Express, MasterCard und Visa.

ZIMMER (RA) Ca. 13-17 qm. Gepflegt und geschmackvoll eingerichtet. Klimaanlage, Telefon, Satelliten-TV, W-LAN Internetzugang, Safe, Kühlschrank. Dusche/WC, Föhn. Balkon mit Pool- und Meerblick. Manche Zimmer sind geräumiger und bieten Platz für 2 Erwachsene und 2 Kinder.

POOLBEREICH Süßwasserpool. Duschen. Liegen, Sonnenschirme und Badetücher.

STRAND Flach abfallender, grobsandiger Kiesstrand mit Schatten spendenden Bäumen in ca. 60 m Entfernung.

VERPFLEGUNG ÜF (etwas erweitertes Frühstück).

ATTIKA SERVICE Deutschsprachige Reiseleitung. Taxi-Transfer bei Pauschalreise inklusive.

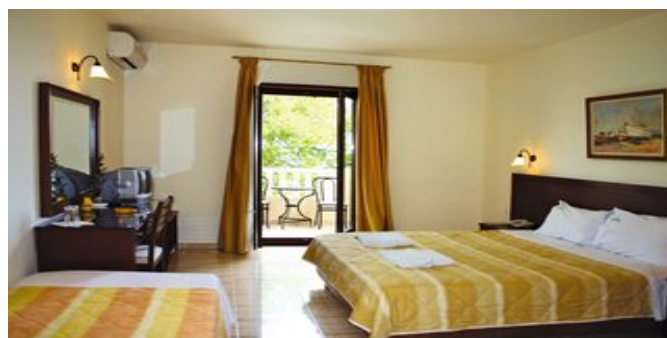
SPARTIPP Bei Buchung eines Attika Mietwagens Transfergutschrift ab/bis Athen EUR 200, ab/bis Kalamáta EUR 292 und ab/bis Araxos EUR 412 pro Person. Einen Mietwagen der Kat. A1 erhalten Sie



Blick über den Pool



Die Restaurantterrasse



Wohnbeispiel



Das Hotel Aristotelis mit Pool



Theater von Epidaurus

schon ab EUR 140 pro Woche.

- Sparangebot: Bei Aufenthalten über 5 Tage vom 01.04.-31.10.22 erhalten Sie eine Ermäßigung auf den Hotelanteil des Reisepreises pro Person

AttikaReisen

Attika Reisen GmbH & Co. KG

Sonnenstraße 3

80331 München

Telefon: +49 (0)89 / 54 555-100

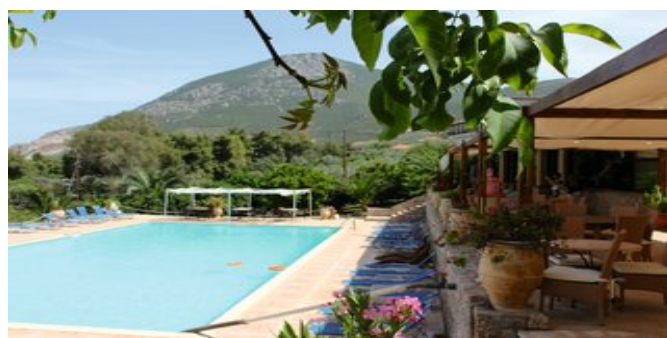
Telefax: +49 (0)89 / 54 555-280

Website: www.attika.de

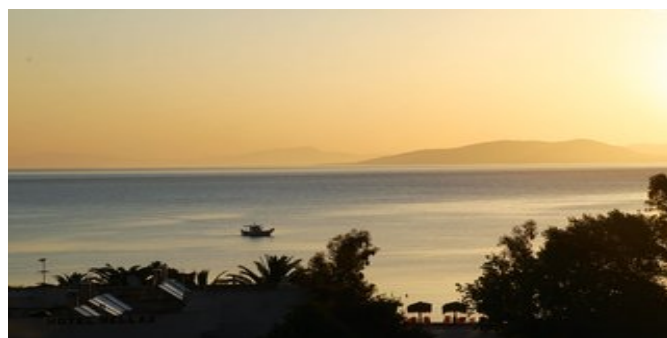
E-Mail: verkauf@attika.de



Wohnbeispiel



Der Pool



Wohnbeispiel Zimmer



Gartenanlage