



Mare Monte Boutique

Chrissi Ammoudia

LAGE Ruhig, am Ortsrand von Chrissí Ammoudiá, am Hang gelegen, mit herrlichem Ausblick auf die Bucht und auf das Ipsárium-Gebirge. Zum reizvollen Bergdorf Panaghiá sind es ca. 4,5 km. Zum schönen Strand gehen Sie ca. 500 m über eine abschüssige Schotterstraße, dort finden Sie auch Minimärkte, Tavernen und Cafés. Zur Bushaltestelle mit Verbindungen in den Hauptort Liménas und den Süden der Insel sind es ca. 500 m. Transferdauer ab Hafen Liménas ca. 45 Minuten.

IHR HOTEL (KVMM) Das moderne 2-stöckige Haus umfasst 8 individuell ausgestattete Zimmer und ist ein idealer Ort für Paare, die einen erholsamen Urlaub in stilvollem Ambiente zu schätzen wissen. Zimmerservice (Getränke und Snacks).

HONEYMOON SUITEN (RA) Ca. 25 qm. Für 2 Personen. Sehr gepflegte, geschmackvolle Einrichtung, mit Kingsize-Bett (Coco-Mat Matratze), Klimaanlage, LCD-TV, W-LAN, Safe, Wasserkocher und kleinem Kühlschrank. Fliegengitter. Dusche/WC, Föhn, Duschartikel, Bademantel, Slipper und Badetücher für den Pool. Terrasse, die in die Poolterrasse übergeht, mit Meerblick.

SUPERIOR SUITEN (RB) Ca. 30 qm. Für 2 Personen. Lage im ersten Stock und auf der Poolebene. Grundausstattung wie die Honeymoon Suiten, jedoch geräumiger, mit gehobenerer Ausstattung. Dusche/WC, Föhn, Duschartikel, Bademantel, Slipper und Badetücher für den Pool. Terrasse, die in die Poolterrasse übergeht, mit Meerblick.

JUNIORSUITEN (RC) Ca. 30 qm. Für 2 Personen. Lage im oberen Stockwerk. Grundausstattung wie die Honeymoon Suiten, jedoch geräumiger, mit gehobenerer Ausstattung und Sitzecke. Dusche/WC, Föhn, Duschartikel, Bademantel, Slipper und Badetücher für den Pool. Balkon mit Meerblick.

SUMMER HOME SUITE (RE) Ca. 28 qm. Für 2 Erwachsene und 1 Kind. Lage im oberen Stockwerk. Grundausstattung wie die Honeymoon Suiten, jedoch geräumiger, mit gehobenerer Ausstattung und Sitzecke. Dusche/WC, Föhn,



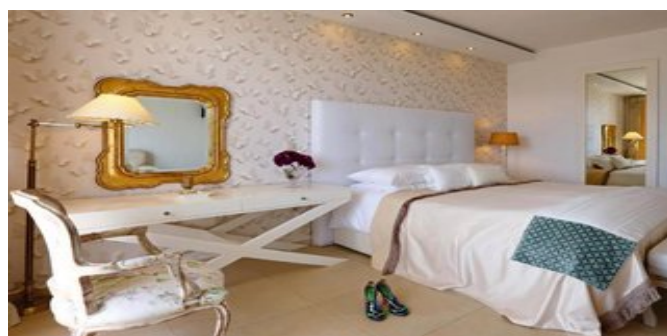
Der Poolbereich



Der Poolbereich



Blick vom Balkon einer Deluxe Suite



Wohnbeispiel Junior Suite



Wohnbeispiel Junior Suite

Duschartikel, Bademantel, Slipper und Badetücher für den Pool. Balkon mit Meerblick.

POOLBEREICH Kleiner Süßwasserpool mit Sonnenterrasse, Tischen, Stühlen, Liegen und Sonnenschirmen. Es werden Getränke und Snacks serviert.

STRAND Schöner, flach abfallender, ca. 3,5 km langer Sandstrand mit Tavernen und Cafés. Wassersportmöglichkeiten. Liegen und Sonnenschirme (gegen Gebühr).

VERPFLEGUNG ÜF (etwas erweitertes Frühstück, welches auf den Zimmern serviert wird).

HINWEIS Das Hotel ist für Gäste ab 6 Jahren buchbar.

UMWELT Der Strand ist mit der Blauen Flagge für Wasserqualität und Sauberkeit ausgezeichnet.

ATTIKA SERVICE Deutschsprachige Reiseleitung. Transfer bei Pauschalreise inklusive.

SPARTIPP Bei Buchung eines Attika Mietwagens ab/bis Flughafen Transfergutschrift EUR 100 pro Person. Einen Mietwagen der Kat. A1 erhalten Sie schon ab EUR 140 pro Woche.

AttikaReisen

Attika Reisen GmbH & Co. KG

Sonnenstraße 3

80331 München

Telefon: +49 (0)89 / 54 555-100

Telefax: +49 (0)89 / 54 555-280

Website: www.attika.de

E-Mail: verkauf@attika.de



Wohnbeispiel Deluxe Suite



Wohnbeispiel Deluxe Suite



Wohnbeispiel Deluxe Suite



Wohnbeispiel Deluxe Suite



Blick vom Balkon einer Executive Suite