



Numo Ierapetra Beach

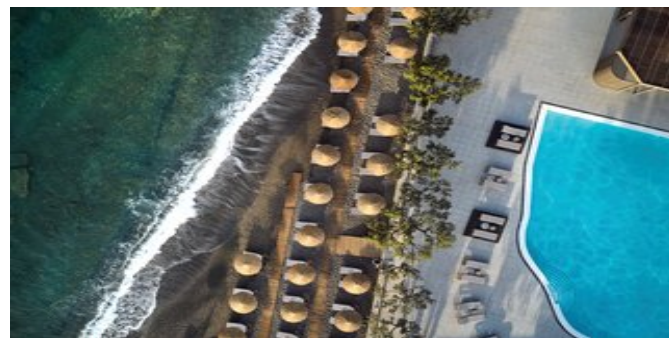
Ierapetra

LAGE Direkt an der westlichen Ecke des Katharádon-Strandes gelegen, unterhalb der Straße, die von Ierápetra nach Sitía führt. Je nach Lage der Zimmer sind es zwischen 50-150 m zum Strand. Gute Einkaufsmöglichkeiten finden Sie in Ierápetra (ca. 5 km). Eine Bushaltestelle mit regelmäßigen Verbindungen an Wochentagen nach Ierápetra, Sitía und Makrý Gialós direkt vor der Anlage. Wir empfehlen die Buchung unseres günstigen Mietwagens. Transferdauer ab Flughafen Heráklión (ca. 98 km) etwa 1 1/4 Stunden.

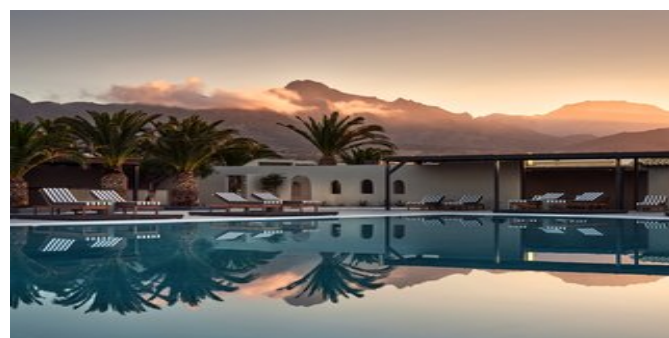
IHRE FERIENANLAGE (KNUM) Die 2021 renovierte Anlage besteht aus einem Haupthaus und mehreren 2-stöckigen Nebengebäuden mit insgesamt 132 Zimmern und Suiten. In der "Quiet Zone" der Anlage, die Gästen ab 16 Jahren vorbehalten ist, liegen die "Evergreen Retreat" und "Evergreen Deluxe" Zimmer, die Evergreen Wellness Suiten, das "Etheres Boutique SPA" sowie ein eigener Ruhepool. Die Junior- und Absolute-Suiten sind auch für jüngere Gäste zugänglich. Im Hauptgebäude (Lift) 24h-Rezeption (Mietsafe), ansprechend gestalteter Aufenthaltsbereich mit Lobby-Bar. "Tamarisk" Beachfront Restaurant mit Fleisch- und Fischgerichten, "Menoa" Themenrestaurant mit kretischer Küche, "Mare Mare" Pool- und Beachbar und ein Kafeníón. W-LAN Internetzugang in der gesamten Anlage. Reinigungs- und Zimmerservice (gegen Gebühr). Outdoor-Kino unter Tamarisken. Parkplatz.

ATERRE RETREAT ZIMMER (RA/RB) Ca. 20-25 qm. Lage im Haupthaus. Modern und ansprechend eingerichtet, in warmen Grau- und Grüntönen gehalten. Mit Kingsize-Bett, Klimaanlage, Satelliten-TV, Telefon, Safe, Minibar, Kaffee-/Teekocher. Bad mit Walk-In-Dusche, WC, Föhn, Pflegeprodukten, Bademantel, Slipper. Lage im 1. Stock mit Balkon oder Terrasse (= RA) oder im Erdgeschoss mit Terrasse und outdoor Living Area (= RB).

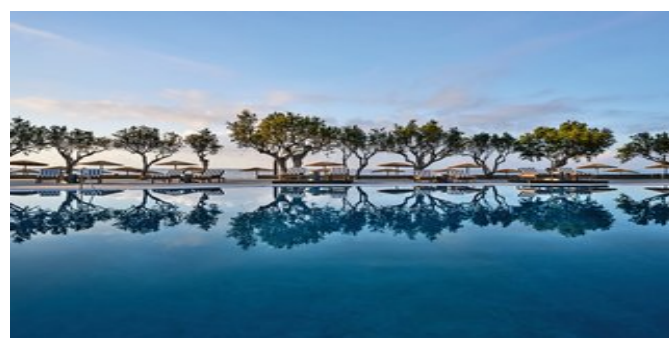
EVERGREEN RETREAT ZIMMER (RC/RD) Ca. 23 qm. Grundausrüstung wie die Aterre Retreat Zimmer. Bad mit Walk-In-Dusche, WC, Föhn, Pflegeprodukten, Bademantel, Slipper. Lage im 1. Stock mit Balkon (= RC) oder im Erdgeschoss mit



Blick auf den Strand und den Poolbereich



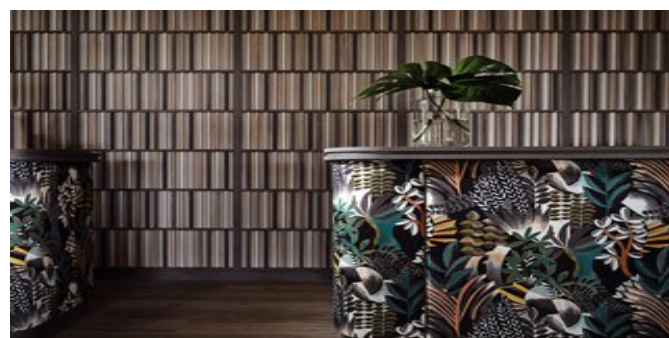
Abendstimmung am Pool



Der Poolbereich



In der Lobby



Die Rezeption

Terrasse und outdoor Living Area (= RD).

EVERGREEN DELUXE ZIMMER (RF/RG) Ca. 28 qm. Grundausrüstung wie die Aterre Retreat Zimmer, zusätzlich mit Sofa. Bad mit Walk-In-Dusche, WC, Föhn, Pflegeprodukten, Bademantel, Slipper. Lage im 1. Stock mit Balkon (= RF) oder im Erdgeschoss mit Terrasse und outdoor Living Area (= RG).

EVERGREEN JUNIOR SUITES (UA/UB/UD) Ca. 30-40 qm. Für 2-3 Personen. Grundausrüstung wie die Aterre Retreat Zimmer. Wohn-/Schlafraum mit Doppelschlafcouch, 1 optisch abgetrennter Schlafbereich. Bad mit Walk-In-Dusche, WC, Föhn, Pflegeprodukten, Bademantel, Slipper. Lage im 1. Stock mit Balkon oder Terrasse (= UA), Lage im Erdgeschoss mit Terrasse und outdoor Living Area (= UB) oder mit Terrasse und privatem Pool (= UD).

POOLBEREICH In der großzügig gestalteten Anlage befinden sich 2 Süßwasserpools; der Hauptpool in direkter Strandlage und der Ruhezonen-Pool im Spa-Bereich.

STRAND Leicht abfallender grauer Kiesstrand und herrliches, kristallklares Wasser, teilweise mit Felsplatten im Meer. Strandbar, Stranddusche. Liegen und Cabanas. Zum langen, schwarzen Lavastrand von Ierápetra sind es ca. 4,5 km. Dort Wassersportangebot, z.B. Surfen, Wasserski, Tretboote (gegen Gebühr). Liegen und Sonnenschirme (gegen Gebühr).

AKTIVITÄTEN / SPORT Gegen Gebühr: Fahrradverleih, hochmodernes outdoor Fitnessstudio, Yoga und Pilates. Leichtes Animationsprogramm.

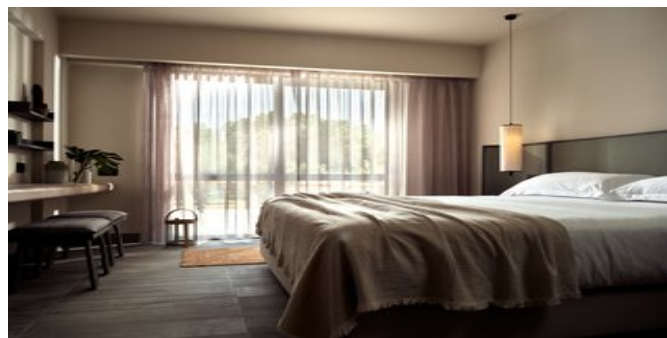
WELLNESS Gegen Gebühr: Moderner Spa-Bereich mit 4 Behandlungsräumen für Massagen und Wellnessbehandlungen. Sauna und Hammam. Für Gäste ab 16 Jahren.

VERPFLEGUNG ÜF, HP (reichhaltiges Frühstücksbuffet und Mittag- oder Abendessen mit á-la-carte). Kindermenüs, vegetarische und glutenfreie Gerichte verfügbar. Diätgerichte (auf Anfrage).

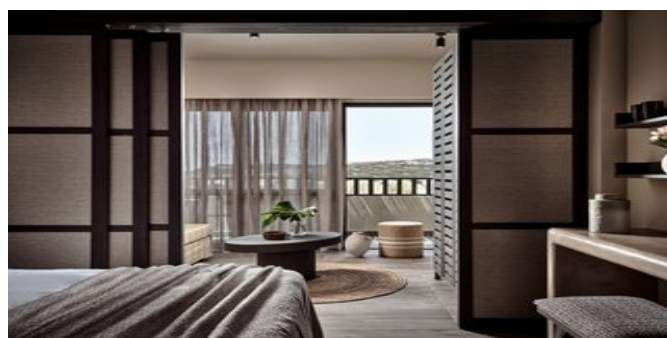
HINWEIS Das Hotel ist für Gäste ab 16 Jahren buchbar.

ATTIKA SERVICE Taxi-Transfer bei Pauschalreise inklusive.

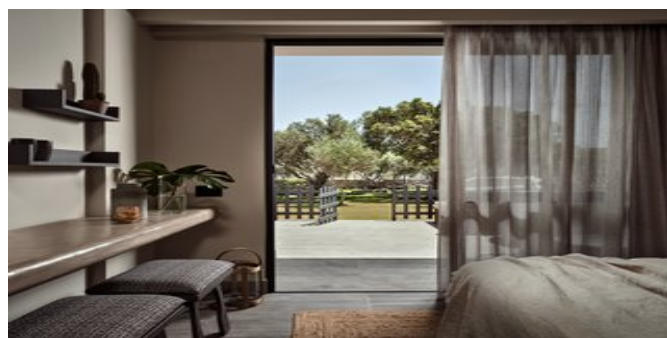
SPARTIPP Bei Buchung eines Attika Mietwagens ab/bis Flughafen Heráklion Transferschrift EUR



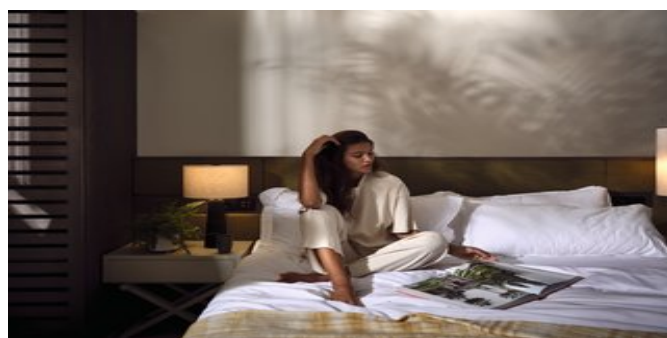
Wohnbeispiel Retreat Zimmer



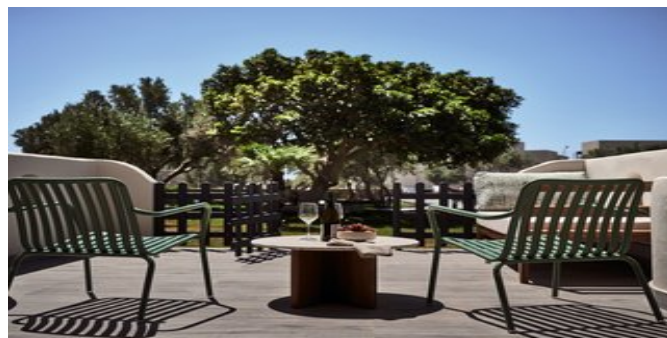
Wohnbeispiel Evergreen Junior Suite



Wohnbeispiel Evergreen Deluxe Zimmer



Wohnbeispiel Evergreen Junior Suite mit priv. Pool



Wohnbeispiel Evergreen Retreat Zimmer

134 pro Person. Einen Mietwagen der Kat. A1 erhalten Sie schon ab EUR 140 pro Woche.

AttikaReisen

Attika Reisen GmbH & Co. KG

Sonnenstraße 3

80331 München

Telefon: +49 (0)89 / 54 555-100

Telefax: +49 (0)89 / 54 555-280

Website: www.attika.de

E-Mail: verkauf@attika.de