



On The Rocks

Imerovigli

LAGE Ruhig, unterhalb des Kraterwanderweges im zentralen Ortsbereich mit herrlichem Blick auf das Meer, auf den Vulkan und das südliche Caldéra-Becken. Tavernen, Minimärkte und die Bushaltestelle mit regelmäßigen Verbindungen nach Oía und Firá erreichen Sie nach wenigen Gehminuten. Beim Transfer muss ein Weg von ca. 80 m zu Fuß zurückgelegt werden. Das Gepäck wird transportiert.

IHR HOTEL (SNOR) 1998 auf mehreren, steil angelegten Etagen terrassenförmig erbautes und 2019 renoviertes Hotel. Die meisten der insgesamt 26 sehr gepflegten Wohneinheiten sind Höhlenwohnungen, individuell in Gestaltung und Ausstattung, im typischen Kykladenstil. 24-Stunden-Rezeption im Höhlenstil im obersten Teil der Anlage. W-LAN Internetzugang in der gesamten Anlage. Zimmerservice und Wäscheservice (jeweils gegen Gebühr). Kreditkarten: American Express, MasterCard, Visa.

STANDARDZIMMER (RB) Ca. 10-12 qm. Sehr klein, mit Doppelbett auf gemauertem Sockel. Klimaanlage, Telefon, Satelliten-TV, W-LAN Internetzugang, Safe, Minibar, Nespresso-Maschine. Dusche/WC, Föhn, Bademantel, Slipper. Terrasse (teilweise ineinander übergehend) mit Blick auf die Caldéra und das Meer.

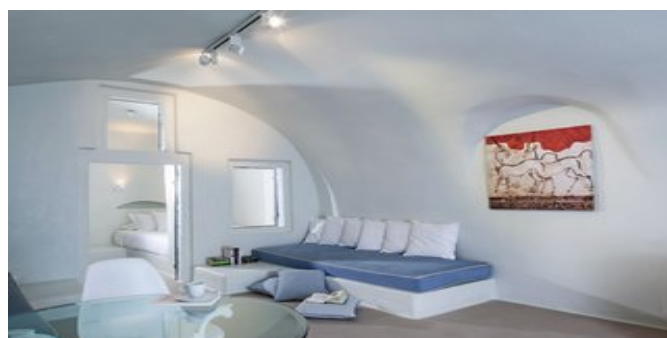
SUPERIORZIMMER (RA) Ca. 20 qm. Geschmackvolle Einrichtung mit Doppelbett, meist auf gemauertem Sockel. Grundausstattung wie die Standardzimmer, zusätzlich mit Sitzecke. Dusche/WC, Föhn, Bademantel, Slipper. Terrasse (teilweise ineinander übergehend) mit Blick auf die Caldéra und das Meer.

SUITEN (UA) Ca. 30 qm. Für 2-4 Personen. Grundausstattung wie die Standardzimmer. Wohnbereich und optisch abgetrennter Schlafbereich mit Doppelbett, meist auf gemauertem Sockel. Für die 3. und 4. Person wird ein Schlafsofa oder Zustellbett bereitgestellt. Dusche/WC, Föhn, Bademantel, Slipper. Terrasse (teilweise ineinander übergehend) mit Blick auf die Caldéra und das Meer.

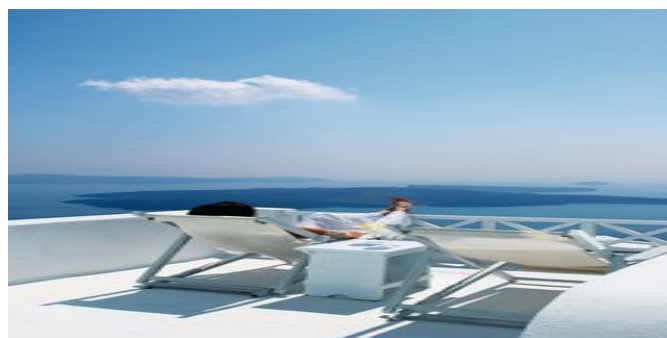
HONEYMOON SUITEN (UB) Ca. 30-35 qm. Für 2 Personen. Grundausstattung wie die



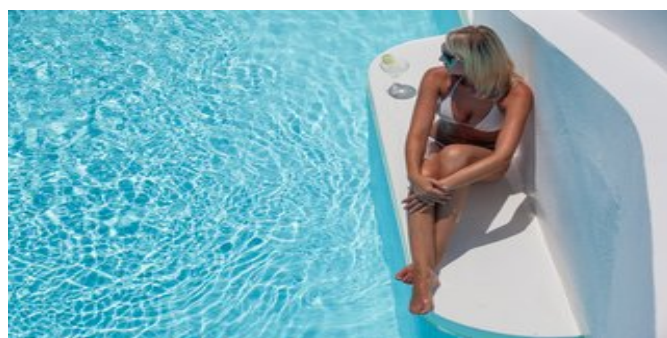
Blick auf das Meer



Wohnbeispiel Suiten



Auf der Terrasse



Am Pool



Auf der Terrasse

Standardzimmer, mit Queensize-Bett, meist auf gemauertem Sockel, entweder mit Indoor-Jacuzzi oder mit Jacuzzi auf der Terrasse. Dusche/WC, Föhn, Bademantel, Slipper, Pflegeprodukte. Terrasse mit Blick auf die Caldéra und das Meer.

MASTER SUITEN (UC) Ca. 45 qm. Für 2-6 Personen. Grundausstattung wie die Standardzimmer. Wohn-/Schlafraum mit Doppelschlafcouch, 2 separate Schlafzimmer mit Queensize-Betten (meist auf gemauertem Sockel. 2-mal Dusche/WC, Föhn, Bademantel, Slipper, Pflegeprodukte. Terrasse mit kleinem, privatem Pool mit Blick auf die Caldéra und das Meer.

POOLBEREICH Kleiner Süßwasserpool mit Pool-/Snackbar (leichte Gerichte).

WELLNESS Gegen Gebühr: Kleiner Spa-Bereich mit Massagen und Spa-Behandlungen (auf Anfrage).

VERPFLEGUNG ÜF (erweitertes Frühstück von 08.00-11.00 Uhr, das auf dem Zimmer oder der Veranda serviert wird).

HINWEIS Das Hotel ist für Gäste ab 13 Jahren buchbar.

EXTRAS Bei Ankunft finden Sie Früchte und Wein auf Ihrem Zimmer.

ATTIKA SERVICE Deutschsprachige Reiseleitung. Transfer bei Pauschalreise inklusive.

SPARTIPP Bei Buchung eines Attika Mietwagens ab/bis Flughafen Transfergutschrift EUR 38 pro Person. Einen Mietwagen der Kat. A1 erhalten Sie schon ab EUR 140 pro Woche.

AttikaReisen

Attika Reisen GmbH & Co. KG

Sonnenstraße 3

80331 München

Telefon: +49 (0)89 / 54 555-100

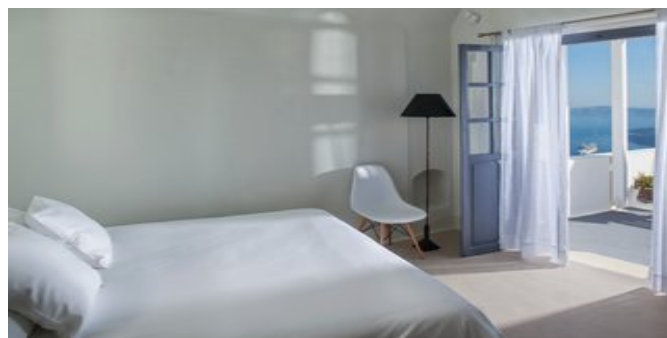
Telefax: +49 (0)89 / 54 555-280

Website: www.attika.de

E-Mail: verkauf@attika.de



Auf der Terrasse



Wohnbeispiel



Der Frühstücksservice



Die Rezeption



Wohnbeispiel