



Princess Lanassa

Kostitsi

LAGE Ruhig, im Bergdorf Kotsítsi auf einer Höhe von 900 m gelegen, mit herrlichem Blick auf das Bergmassiv Tzoumerka und die Schlucht des Flusses Arachtos. Ioánnina, die Hauptstadt des Epiros, mit zahlreichen Restaurants, Einkaufs- und Unterhaltungsmöglichkeiten und dem herrlichen Pamvotis-See ist ca. 20 Fahrminuten (ca. 25 km) entfernt.

IHR HOTEL (PPLA) Das Hotel befindet sich in einem 300 Jahre alten Landhaus und verfügt über insgesamt 22 Zimmer. Es ist nach der zweiten Ehefrau des Königs Pyrrhos von Epiros benannt. Rezeption und Lobbybereich mit offenem Kamin. W-LAN Internetzugang im Lobbybereich. À-la-carte Restaurant mit einer Auswahl an traditionellen Spezialitäten, die unter Verwendung lokaler Produkte zubereitet werden. Bar. Bibliothek. Konferenzraum. Wäscheservice (gegen Gebühr). Parkplatz. Kreditkarten: MasterCard und Visa.

ZIMMER (RA) Ca. 22 qm. Individuell und geschmackvoll eingerichtet, mit Holzmöbeln, Betten mit Cocomat-Matratzen, teilweise mit offenem Kamin. Klimaanlage, TV, Safe, Minibar. Bad oder Dusche/WC, Föhn, Pflegeprodukte. Balkon.

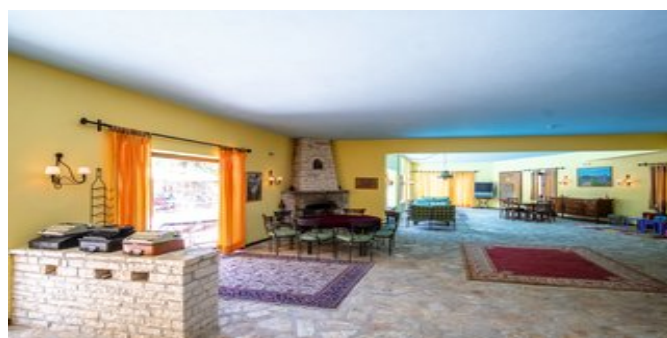
JUNIORSUITEN (UA) Ca. 33 qm. Für 2-4 Personen (bitte beachten: die 4. Person darf max. 16 Jahre alt sein). Grundausstattung wie die Zimmer. Wohn-/Schlafbereich mit Sofabett für die 3. und 4. Person oder einem Doppelbett auf einer Zwischenebene, die über Treppen zu erreichen ist. Bad oder Dusche/WC, Föhn, Pflegeprodukte. Balkon.

SENIORSUITEN (UB) Ca. 52 qm. Für 2-4 Personen (bitte beachten: die 4. Person darf max. 16 Jahre alt sein). Grundausstattung wie die Zimmer. Wohn-/Schlafbereich mit Sofabett für die 3. und 4. Person. Ein separates Schlafzimmer. 2 x Bad oder Dusche/WC, Föhn, Pflegeprodukte. Balkon.

CHALET (MA) Ca. 75 qm. Für 2-5 Personen (bitte beachten: die 5. Person darf max. 16 Jahre alt sein). Grundausstattung wie die Zimmer, jedoch zusätzlich mit Wasserkocher und Kühlschrank. Im offenen Maisonetten-Stil auf 2 Ebenen angelegt.



Das Hotel Princess Lanassa



Aufenthaltsbereich



Aufenthaltsbereich



Wohnbeispiel Zimmer



Wohnbeispiel Juniorsuiten

Im Erdgeschoss Wohn-/Schlafraum mit Sofabett für 2 Personen und Zustellbett für 1 Person. Im Obergeschoss Schlafzimmer mit Doppelbett oder 2 Einzelbetten. 2 x Bad oder Dusche/WC, Föhn, Pflegeprodukte. Terrasse.

AKTIVITÄTEN/SPORT Gegen Gebühr: Fitnessraum, Tennisplatz, Mini-Fußballfeld (5x5 m). Gegen Gebühr: Geführte Wanderungen, Rafting. Kleiner Spa-Bereich mit verschiedenen Anwendungen. Mountainbike-Verleih im Dorf. Zudem werden auf Anfrage verschiedene Seminare zur Produktion von natürlichen Seifen, Cremes und Shampoos sowie über das Erkennen und die Wirkung von Heilpflanzen angeboten.

POOLBEREICH Süßwasserpool mit Liegestühlen und Sonnenschirmen.

VERPFLEGUNG ÜF, HP (reichhaltiges Frühstücksbuffet mit frisch gebackenem Hausbrot und hausgemachter Marmelade und Abendmenü).

HINWEIS Das Hotel wird nur ohne Transfer angeboten.

AttikaReisen

Attika Reisen GmbH & Co. KG

Sonnenstraße 3

80331 München

Telefon: +49 (0)89 / 54 555-100

Telefax: +49 (0)89 / 54 555-280

Website: www.attika.de

E-Mail: verkauf@attika.de



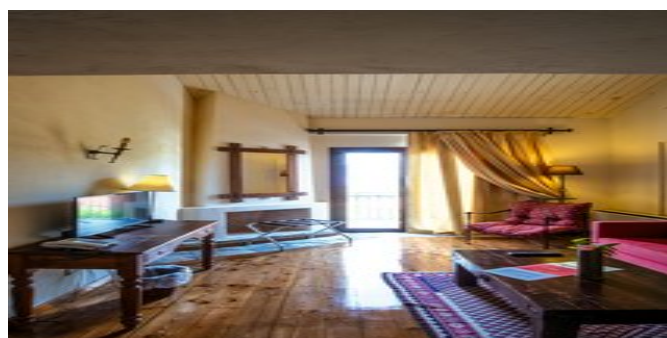
Wohnbeispiel Seniorsuiten



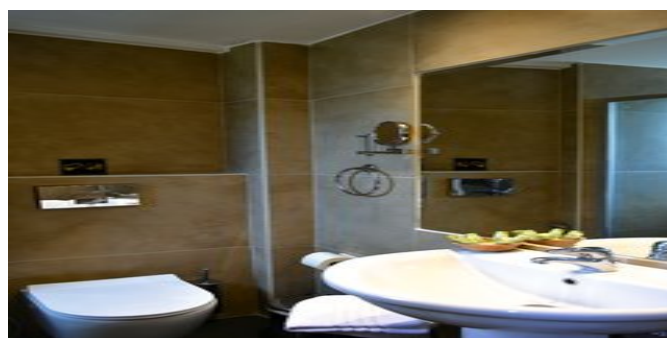
Wohnbeispiel Chalet



Wohnbeispiel



Wohnbeispiel Juniorsuite



Wohnbeispiel Bad