



Nepheli

Kastrosikia

LAGE Ruhig, in ländlicher Umgebung, ca. 80 m vom Strand entfernt. Ein Minimarkt befindet sich in ca. 750 m Entfernung, einige traditionelle Tavernen liegen in der näheren Umgebung und Unterhaltungsmöglichkeiten finden Sie am ca. 2 km entfernten Kanáli-Strand. Préveza mit Tavernen, Cafés, Einkaufs- und Unterhaltungsmöglichkeiten ist ca. 18 km entfernt. Wir empfehlen die Buchung unseres günstigen Mietwagens. Transferdauer ab Flughafen Préveza ca. 20 Minuten, ab Flughafen Korfu ca. 3 1/2 Stunden (inkl. Fährverbindung Korfu-Stadt - Igoumenítsa).

IHR HOTEL (PNEP) Das 2005 erbaute 2-stöckige Hotel umfasst insgesamt 26 Zimmer und Suiten und bietet mit seinem liebevoll gestalteten Außen- und Innenbereich mit Springbrunnen, Wasserfällen und Bachläufen eine ganz besondere, fast exotische Atmosphäre. 24h-Rezeption mit kleiner Lobby und Mietsafe (für die Standardzimmer). W-LAN Internetzugang in allen Bereichen. Gemütliches Restaurant mit mediterraner Küche und überdachter Terrasse. Schön angelegter Gartenbereich, wo auch das Frühstück eingenommen werden kann. Parkplatz. Kreditkarten: MasterCard und Visa.

STANDARDZIMMER (RA) Ca. 19 qm. Gepflegte Einrichtung. Klimaanlage, LCD-Satelliten-TV, W-LAN, Minibar. Dusche/WC, Föhn, Pflegeprodukte. Balkon mit Meerblick.

DELUXE SUITEN (UA) Ca. 40 qm. Für 2-3 Erwachsene und 1 Kind. Geschmackvolle Einrichtung. Grundausrüstung wie die Standardzimmer, jedoch geräumiger und zusätzlich mit Safe und Sofabett für die 3. und 4. Person. Dusche/WC, Föhn, Pflegeprodukte. Balkon mit Pool- oder Meerblick.

SUPERIOR SUITEN (UB) Ca. 50 qm. Für 2-3 Erwachsene und 2 Kinder. Geschmackvolle Einrichtung. Grundausrüstung wie die Standardzimmer, jedoch geräumiger und zusätzlich mit Safe und Sofabetten oder Zustellbett für die 3. bis 5. Person. Dusche/WC, Föhn, Pflegeprodukte. Balkon mit Pool- oder Meerblick.



Der Poolbereich



Wohnbeispiel Suiten



Im Restaurant



Das Nepheli Hotel



Wohnbeispiel

POOLBEREICH Süßwasserpool mit integriertem Jacuzzi, Liegen und Sonnenschirmen. Pool-/Snackbar.

STRAND Schöner, naturbelassener Kies-/Sandstrand, der vom Hotel gepflegt wird, mit Liegen und Sonnenschirmen.

VERPFLEGUNG ÜF, HP (reichhaltiges Frühstücksbuffet mit vielen regionalen Produkten und Abendessen à-la-carte).

HOTELCHARAKTER Das Hotel ist Teil der Initiative "Greek Breakfast".

UMWELT Umweltfreundliches Management, Nutzung von Erdwärme.

ATTIKA SERVICE Deutschsprachige Reiseleitung. Fähr-/Taxi-Transfer bei Pauschalreise inklusive.

SPARTIPP Bei Buchung eines Attika Mietwagens Transfergutschein ab/bis Préveza EUR 76, ab/bis Igoumenítsa EUR 140 pro Person. Einen Mietwagen der Kat. A1 erhalten Sie schon ab EUR 140 pro Woche.

AttikaReisen

Attika Reisen GmbH & Co. KG

Sonnenstraße 3

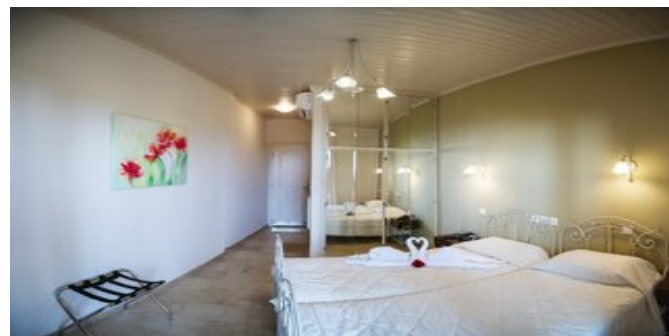
80331 München

Telefon: +49 (0)89 / 54 555-100

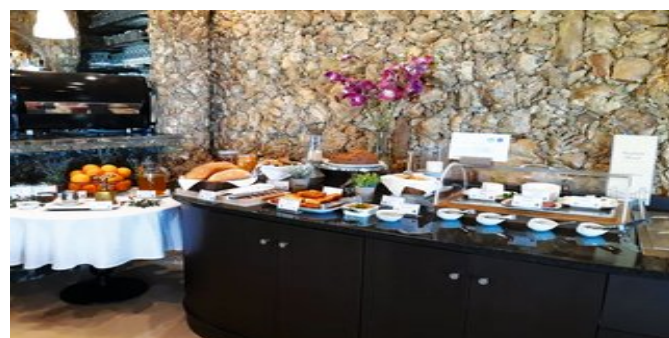
Telefax: +49 (0)89 / 54 555-280

Website: www.attika.de

E-Mail: verkauf@attika.de



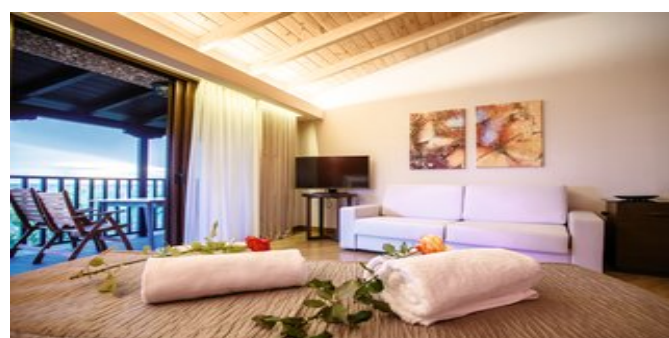
Wohnbeispiel



Im Restaurant



Im Restaurant



Wohnbeispiel



In der Lobby