



## Pal Beach

Paleochora

**LAGE** Nur durch die Uferstraße vom Strand getrennt und ca. 300 m vom Ortszentrum entfernt. In der näheren Umgebung befinden sich einige Tavernen und Supermärkte. Transferzeit zum Flughafen Chaniá ca. 2 Stunden (ca. 75 km).

**IHR HOTEL** (KBPB) Die 2-stöckige Anlage (Lift) verfügt über insgesamt 46 Zimmer und 4 Suiten. 24h-Rezeption (Safe) mit Aufenthaltsbereich und Frühstücksraum. Cafeteria/Snackbar mit überdachter Terrasse. Kostenloser W-LAN Internetzugang in der Lobby, in der Cafeteria/Snackbar und der gesamten Außenanlage.

**ZIMMER** (RA) Traditionelle, gepflegte Einrichtung mit Klimaanlage (zentral gesteuert), Deckenventilator, Telefon und Kühlschrank. Dusche/WC. Balkon mit seitlichem Meerblick.

**SUITEN** (UA) Für 2 Erwachsene und 1 Kind. 2016 renoviert. Grundausstattung wie die Zimmer. Wohnraum mit Sofa und 1 separater, durch eine Schiebetür abgetrennter Schlafraum. Bad/WC. Balkon mit direktem Meerblick.

**STRAND** Langer, flach abfallender Sandstrand. Liegen und Sonnenschirme (gegen Gebühr).

**VERPFLEGUNG** ÜF (erweitertes Frühstücksbuffet mit kretischen Produkten).

**HOTELCHARAKTER** Die familiäre Anlage wird von den jungen, deutschsprachigen Geschwistern freundlich geführt.

**ATTIKA SERVICE** Deutschsprachige Reiseleitung. Taxi-Transfer bei Pauschalreise inklusive.

**SPARTIPP** Bei Buchung eines Attika Mietwagens ab/bis Flughafen Transfergutschrift EUR 140 pro Person. Einen Mietwagen der Kat. A1 erhalten Sie schon ab EUR 140 pro Woche.

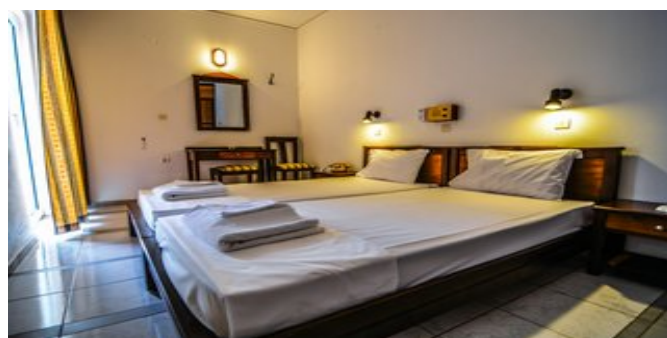
**AttikaReisen**

**Attika Reisen GmbH & Co. KG**

Sonnenstraße 3



Das Pal Beach Hotel



Wohnbeispiel



Auf dem Balkon



Pal Beach



Am Strand

80331 München

Telefon: +49 (0)89 / 54 555-100

Telefax: +49 (0)89 / 54 555-280

Website: [www.attika.de](http://www.attika.de)

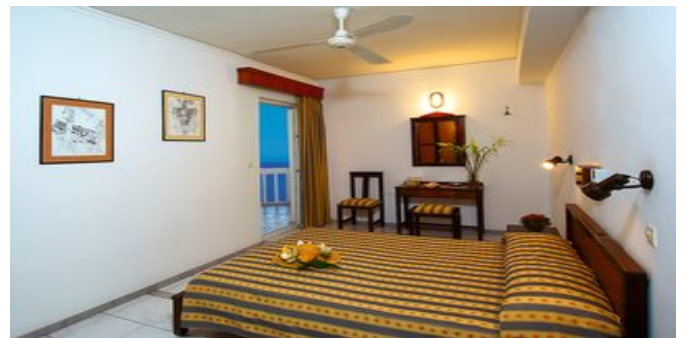
E-Mail: [verkauf@attika.de](mailto:verkauf@attika.de)



Das Pal Beach Hotel



In der Cafeteria/Snackbar



Wohnbeispiel Zimmer



Die Rezeption



Terrassenbereich