



## Leto Nuevo

Nauplia

**LAGE** Zentral, aber dennoch ruhig, am Ende der wunderschönen Altstadt, unterhalb der antiken Festung Akronáfplia mit traumhaftem Blick über die Stadt bis zum Hafen von Nauplia gelegen. Transferdauer ab Flughafen Athen ca. 2 Stunden, ab Flughafen Kalamáta ca. 1 1/2 Stunden und ab Flughafen Araxos ca. 2 1/2 Stunden.

**IHR HOTEL** (KLLT) Die 1970 erbaute, familiär geführte 2-stöckige Anlage wurde 2015 modern renoviert und verfügt über 19 Zimmer. Rezeption mit Safe, Aufenthaltsbereich mit TV-Ecke und Frühstücksbereich. W-LAN Internetzugang in allen öffentlichen Hotelbereichen. Wäscheservice (auf Anfrage und gegen Gebühr). Kreditkarten: MasterCard, Visa.

**ZIMMER** (RA/RC) Ca. 18-22 qm. Geschmackvoll, in neutralen, ruhigen Farben eingerichtet und meist mit Meerblick. Klimaanlage/Heizung, 32" Flatscreen-TV, W-LAN Internetzugang, Safe, Kaffee-/Teekoche, kleiner Kühlschrank. Bad oder Dusche/WC, Föhn, Pflegeprodukte, Slipper. Standardzimmer ohne Balkon (= RA) oder Zimmer mit kleinem Balkon (= RC).

**STRAND** Unterhalb der Palamídi-Festung liegt die kleine, flach abfallende Arvanitiá-Bucht, die Sie in ca. 25 Minuten zu Fuß erreichen. Der Karathóna Sand-/Kiesstrand ist ca. 5 km entfernt.

**VERPFLEGUNG** ÜF (erweitertes Frühstücksbuffet).

**ATTIKA SERVICE** Deutschsprachige Reiseleitung. Taxi-Transfer bei Pauschalreise inklusive.

**SPARTIPP** Bei Buchung eines Attika Mietwagens Transfergutschrift ab/bis Athen EUR 200, ab/bis Kalamáta EUR 292 und ab/bis Araxos EUR 412 pro Person. Einen Mietwagen der Kat. A1 erhalten Sie schon ab EUR 140 pro Woche.

## AttikaReisen

**Attika Reisen GmbH & Co. KG**

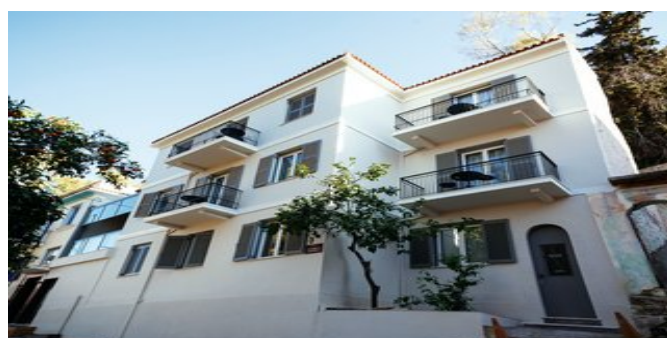
Sonnenstraße 3  
80331 München



Wohnbeispiel



Auf dem Balkon



Das Hotel Leto Nuevo



Der Frühstücks-/Aufenthaltsbereich



Wohnbeispiel

Telefon: +49 (0)89 / 54 555-100

Telefax: +49 (0)89 / 54 555-280

Website: [www.attika.de](http://www.attika.de)

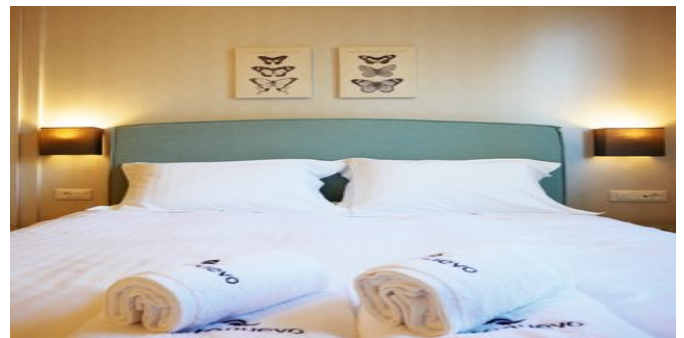
E-Mail: [verkauf@attika.de](mailto:verkauf@attika.de)



Wohnbeispiel



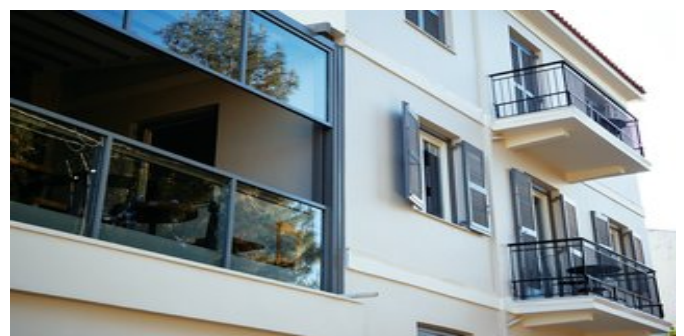
Wohnbeispiel



Wohnbeispiel



Wohnbeispiel



Das Hotel Leto Nuevo