



Petradi Beach Lounge

Rethymnon

LAGE Direkt an einem kleinen groben Sandstrand, etwa 2 km von der historischen Altstadt und dem Hafen von Réthymnon entfernt und ca. 3 km vom bewirtschafteten schönen Stadtstrand. Transferdauer ab Flughafen Heráklion (ca. 78 km) und Flughafen Chaniá (ca. 55 km) jeweils ca. 1 Stunde.

IHR HOTEL (KPBH) Das 2000 erbaute Hotel umfasst 40 Wohneinheiten in einem 3-stöckigen Gebäude (Lift), Rezeption, gemütliche Loungebar und Café unter Palmen mit herrlichem Blick auf das Meer, À-la-carte-Restaurant. W-LAN in der gesamten Anlage, kleiner Kinderspielbereich.

ZIMMER (RA/RB) Ca. 17-20 qm. Hell und freundlich eingerichtet, mit Klimaanlage, Telefon, TV, Safe und kleinem Kühlschrank. 2016 renovierte, kleine Bäder mit Dusche/WC, Föhn. Balkon mit Blick zur Straße (= RA) oder mit Meerblick (= RB).

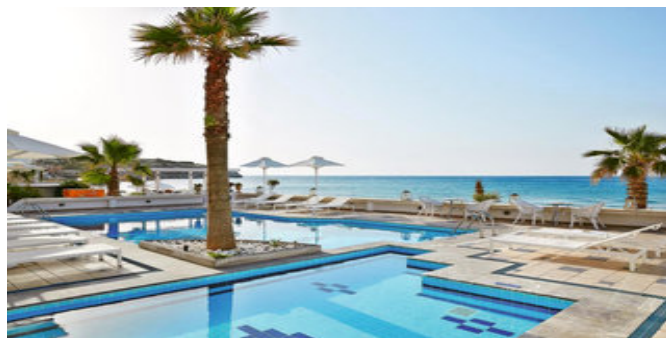
FAMILIEN-APPARTEMENTS (MA/MB) Ca. 30 qm. Für 2-3 Erwachsene und 1 Kind. Grundausstattung wie die Zimmer. Wohn-/Schlafraum mit 2 Couchbetten und Kitchenette (für die Zubereitung von Kleinigkeiten). Eine Holzleiter führt zu einem offenen Schlafbereich auf einer eingezogenen Zwischendecke. 2016 renovierte, kleine Bäder mit Dusche/WC, Föhn. Balkon mit Blick zur Straße (= MB) oder mit Meerblick (= MA).

POOLBEREICH In der gepflegten Gartenanlage Süßwasserpool mit Sonnenterrasse, Pool-/Snackbar und Kinderpool. Liegen und Sonnenschirme.

STRAND Privater Strandabschnitt direkt vor dem Hotel mit Liegen und Sonnenschirmen.

VERPFLEGUNG ÜF, HP (erweitertes Frühstücksbuffet und Abendessen in Menüform mit traditioneller griechischer und mediterraner Küche).

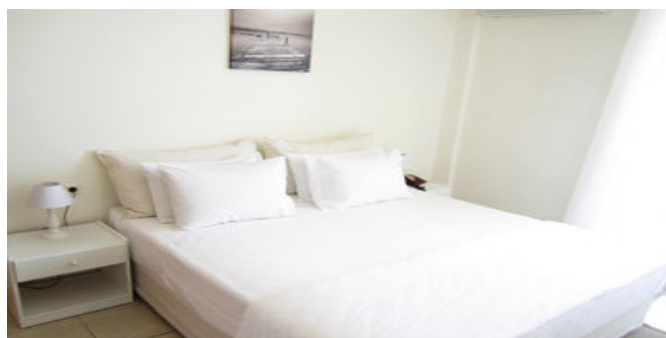
ATTIKA SERVICE Transfer bei Pauschalreise inklusive.



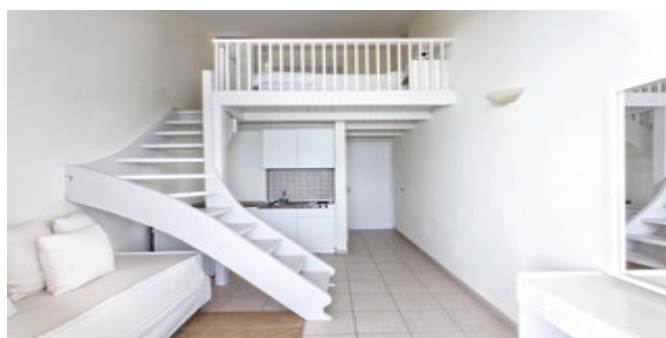
Der Poolbereich



In der Anlage



Wohnbeispiel



Wohnbeispiel



Auf dem Balkon

AttikaReisen

Attika Reisen GmbH & Co. KG

Sonnenstraße 3

80331 München

Telefon: +49 (0)89 / 54 555-100

Telefax: +49 (0)89 / 54 555-280

Website: www.attika.de

E-Mail: verkauf@attika.de



Der Strand