



Torri E Merli

Lakka / Paxi

LAGE Ruhig, inmitten eines alten Olivenhains, etwas außerhalb des Fischerdorfes Lákka gelegen. Nach Lákka, mit sehr guten Tavernen, die bekannt für ihre Fisch- und Krustentier-Gerichte sind, sowie Einkaufs- und Unterhaltungsmöglichkeiten sind es ca. 1 km. Mehrere Kiesstrände säumen die Küste rund um den Ort. Transferdauer ab Hafen Gáios ca. 15 Minuten.

IHR HOTEL (CTOR) Das venezianische Herrenhaus aus dem Jahr 1750 wurde aufwendig und liebevoll restauriert und verfügt über insgesamt 9 individuell gestaltete Wohneinheiten sowie einen schön angelegten, verwinkelten Garten. Rezeption mit Aufenthaltsbereich und kleiner Bibliothek. W-LAN Internetzugang in den öffentlichen Hotelbereichen. À-la-carte-Gourmet-Restaurant (kreative griechische Küche) mit schöner Terrasse und Tischen im Garten und am Pool. Tee-Raum im alten Keller des Hauses. Zimmer- und Wäscheservice (gegen Gebühr). Babysitterservice (auf Anfrage und gegen Gebühr). Kreditkarten: MasterCard und Visa.

GARDEN HOUSES (UA) Ca. 20 qm. Für 1-2 Personen. Individuell und geschmackvoll eingerichtet mit Doppelbett, Klimaanlage, Telefon, TV, W-LAN Internetzugang, Safe. Dusche/WC, Föhn, Pflegeprodukte, Bademantel, Slipper.

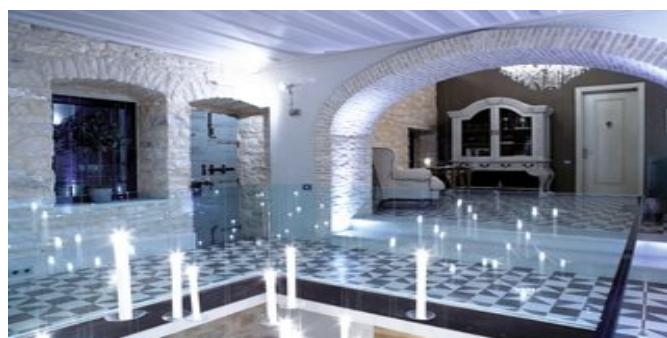
JUNIORSUITEN (UB) Ca. 30-35 qm. Für 2 Erwachsene und 1 Kind. Grundausrüstung wie die Garden Houses. Wohn-/Schlafbereich mit Doppelbett und Schlafsofa für das Kind. Dusche/WC, Föhn, Pflegeprodukte, Bademantel, Slipper. Gartenblick.

JUNIORSUITEN PRIVATE VERANDA (UC) Ca. 30-35 qm. Für 2 Erwachsene und 1 Kind. Grundausrüstung wie die Garden Houses. Wohn-/Schlafbereich mit Doppelbett und Schlafsofa für das Kind. Dusche/WC, Föhn, Pflegeprodukte, Bademantel, Slipper. Veranda mit Blick zum Garten.

MASTER SUITEN (UD) Ca. 65 qm. Für 2 Erwachsene und 1 Kind. Grundausrüstung wie die Garden Houses. Wohn-/Schlafbereich mit Doppelbett und Schlafsofa für das Kind.



Blick auf die Anlage



Im Hotel



Am Pool



Wohnbeispiel Juniorsuiten



Wohnbeispiel Juniorsuiten

Dusche/WC, Föhn, Pflegeprodukte, Bademantel, Slipper. Gartenblick.

LANDLORD MANOR (UE) Ca. 220 qm. Für 2-4 Personen. Grundausstattung wie die Garden Houses. Großzügiger Wohnbereich und 2 Schlafbereiche mit Doppelbetten. 2 Badezimmer, eines mit Bad und eines mit Dusche/WC, Föhn, Pflegeprodukte, Bademantel, Slipper. Terrasse.

POOLBEREICH Im Garten befindet sich der schön angelegte Süßwasserpool mit integriertem Kinderbecken, Holzterrasse, Liegen, Sonnenschirmen und Pooltüchern.

STRAND Mehrere Kiesstrände mit Liegen und Sonnenschirmen (gegen Gebühr) liegen im Umkreis von ca. 1 km. Wassersportmöglichkeiten gibt es in der näheren Umgebung (lokale Anbieter, gegen Gebühr).

AKTIVITÄTEN / SPORT Gegen Gebühr: "Zen Spa"-Bereich mit Massagen (auf Anfrage).

VERPFLEGUNG HP (erweitertes Frühstücksbuffet mit regionalen Zutaten und Spezialitäten, welches auf der Terrasse des "Veranda Café" im Garten eingenommen wird und Abendessen als 4-Gänge-Menü).

HOTELCHARAKTER Charmantes, historisches Boutique-Hotel inmitten eines Olivenhains.

ATTIKA SERVICE Fähr-/Landtransfer bei Pauschalreise inklusive.

AttikaReisen

Attika Reisen GmbH & Co. KG

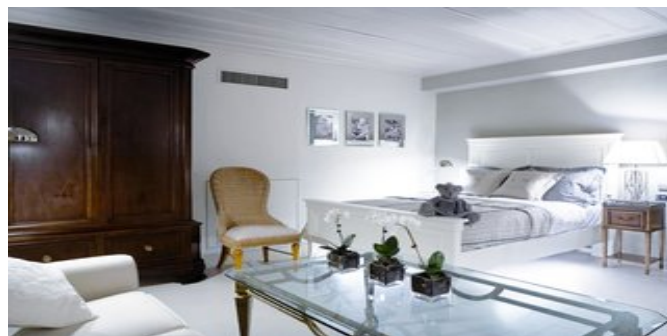
Sonnenstraße 3
80331 München

Telefon: +49 (0)89 / 54 555-100

Telefax: +49 (0)89 / 54 555-280

Website: www.attika.de

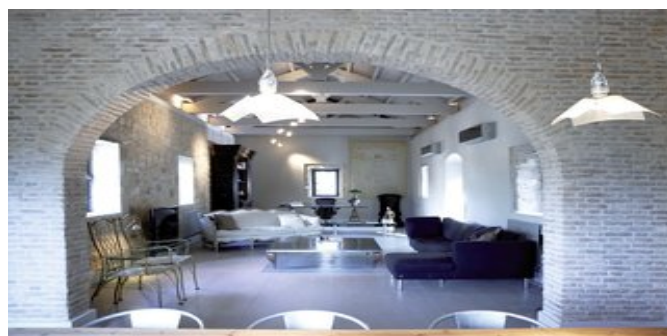
E-Mail: verkauf@attika.de



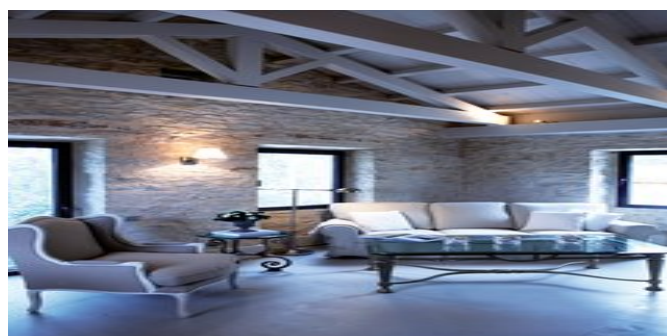
Wohnbeispiel Juniorsuiten mit privater Veranda



Wohnbeispiel Juniorsuiten mit privater Veranda



Wohnbeispiel Landlord Manor



Wohnbeispiel Master Suiten