



Elysium Resort

bei Kalitheia

LAGE Direkt am langen Strand, ca. 800 m von den restaurierten Thermen von Kalithéa entfernt. Das lebhaftes Urlaubszentrum Faliráki mit Geschäften, Tavernen, Diskotheken, Bars und ein Wasserpark ist ca. 5 km entfernt. Bushaltestelle direkt gegenüber vom Hotel. Transferdauer ab Flughafen ca. 30 Minuten.

IHR HOTEL (RELY) Das luxuriöse und sehr stilvolle Hotel wurde 2008 eröffnet und umfasst ein Haupthaus und 2 weitere 6- und 7- stöckige Gebäude mit insgesamt 327 Zimmern. Das Haupthaus mit 8 Etagen bietet ein beeindruckendes Atrium mit 3 Panorama Glas-Liften und einen großen Garten. Elegante Lobby, Rezeption, W-LAN in allen öffentlichen Bereichen. Emerald Restaurant mit großer Terrasse, Noble Gourmet Restaurant mit offener Küche im obersten Stockwerk, offenes Fresh Mediterranean im Erdgeschoss. Senses Cafe im obersten Stockwerk und Crystal Lounge Bar mit Terrasse. 2 Konferenzräume. Minimarkt. Zimmerservice. Babysitterservice und Kinderbetreuung (gegen Gebühr). Kreditkarten: American Express, MasterCard und Visa.

DELUXE ZIMMER (RA/RB) Ca. 30 qm. Moderne und elegante Einrichtung mit Fliesen, Sitzbereich und Schreibtisch. Klimaanlage, LCD-Satelliten-TV, Telefon, W-LAN, Safe, kleiner Kühlschrank. Bad/WC, Föhn, Bademantel, Slipper. Balkon mit Blick zur Landseite (= RA) oder mit Meerblick (= RB).

SUPERIOR DELUXE ZIMMER (RC) Ca. 30 qm. Grundausstattung wie die Deluxe Zimmer mit Sitzbereich mit Sofa und 2 Tischen. Bad mit Hydromassage-Badewanne/WC mit Glaspaneel, Föhn, Bademantel, Slipper. Balkon mit Meerblick.

ELITE CLUB ZIMMER (RD) Ca. 30 qm. Elite Club Service inkludiert. Grundausstattung wie die Deluxe Zimmer, mit Holzboden. Sitzbereich mit Sofa. Nespresso-Maschine, Bügeleisen und -brett. Bad mit Hydromassage-Badewanne/WC, Föhn, Bademantel, Slipper, Pflegeprodukte. Balkon mit Meerblick.

ELITE CLUB SUPERIOR ZIMMER (RE) Ca. 36 qm. Elite Club Service inkludiert. Grundausstattung wie die Deluxe Zimmer, mit



Blick auf das Meer



Das Elysium



Das Elysium



Der Strand vor der Anlage



Der Garten im Atrium

Holzboden. Geräumiger Sitzbereich mit Sofa. Nespresso-Maschine, Bügeleisen und -brett. Bad mit Hydromassage-Badewanne, separates WC, Föhn, Bademantel, Slipper, Pflegeprodukte. Balkon mit Meerblick.

ELITE CLUB SUITEN (UB) Ca. 60 qm. Für 2 Erwachsene und 1-2 Kinder. Elite Club Service inkludiert. Grundausrüstung wie die Deluxe Zimmer, mit Holzboden und Meerblick von jedem Winkel sowie zusätzlich mit Nespresso-Maschine, Bügeleisen und -brett. Großer Schlafraum mit 2 Kleiderschränken und ein separater Wohnraum mit Essbereich, durch eine Schiebetür getrennt. 2 LCD-Satelliten-TVs. Bad mit Hydromassage-Badewanne und Duschkabine, separates WC, Föhn, Bademantel, Slipper, Pflegeprodukte. Balkon mit Meerblick.

POOLBEREICH Riesiger, lagunenförmig angelegter Süßwasserpool mit separatem Kinderbereich und ein zweiter, beheizter Spa-Süßwasserpool mit Hydromassage (gegen Gebühr), Poolbar auf der Laguneninsel. Sonnenterrasse, Liegen, Sonnenschirme und Pooltücher.

STRAND 400 m langer Sand-/Kiesstrand mit der Almyra-Strandbar. Liegen, Sonnenschirme und Strandtücher.

AKTIVITÄTEN / SPORT Ohne Gebühr: Tennisplatz (Flutlicht gegen Gebühr), Minigolf, Beachvolleyball, Boccia, Fitnesscenter. Gegen Gebühr: Der 18-Loch Golfplatz Afandou ist ca. 8 km entfernt.

UNTERHALTUNG Live-Piano-Musik in der Crystal Lounge Bar und im Noble Gourmet Restaurant, Nachtshows an der Almyra Strandbar.

WELLNESS Gegen Gebühr: Serenity Spa auf 800 qm bietet die berühmten ESPA Produkte und Behandlungen. Pool mit Hydromassage, Relaxing-Terrasse und eine große Auswahl an Körper- und Gesichtsbearbeitungen.

VERPFLEGUNG HP, VP (reichhaltiges Frühstücks- und Abendbuffet. VP beinhaltet zusätzlich Mittagessen mit einem 3-Gänge Menü à la carte aus einer entsprechenden Speisekarte). Die Elite Club Wohneinheiten sind mit ÜF, HP und VP buchbar. Die Hotelleitung bittet die Gäste, beim Abendessen gepflegte Freizeitkleidung zu tragen, Herren lange Hosen.

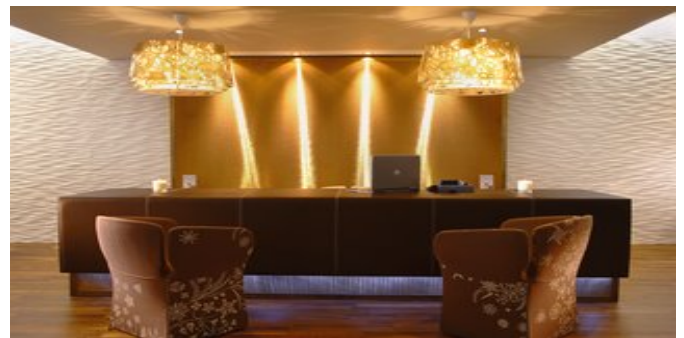
ELITE CLUB SERVICE Die Elite Club Wohneinheiten befinden sich auf zwei Executive-Etagen im Haupthaus mit eigenem Check-In/Check-Out Bereich, separates Frühstücksrestaurant, Zutritt zur Elite-Lounge (mit



Der Strand



Der Cafe Club



Die Rezeption



Der Cafe Club



In der Spa

ganztägig Kaffee/Tee, Espresso, Erfrischungen, Früchte, leichte Snacks). Des weiteren Zeitungen und freie Nutzung des PCs mit Internet.

UMWELT Umweltfreundliche Hotelführung (Energiesparmaßnahmen). Der Strand ist mit der Blauen Flagge für Wasserqualität und Sauberkeit ausgezeichnet.

SONDERANGEBOTE

- 15% Frühbucher: Bei Buchung bis zum 31.12.22 sparen Sie 15% auf den Hotelanteil des Reisepreises pro Person (nicht anwendbar auf den Verpflegungszuschlag)
- 10% Frühbucher: Bei Buchung vom 01.01.-31.01.23 sparen Sie 10% auf den Hotelanteil des Reisepreises pro Person (nicht anwendbar auf den Verpflegungszuschlag)
- 10% Frühbucher: Bei Buchung vom 01.02.-28.02.23 mit Aufhalten vom 23.04.-03.06.23 und 01.10.-05.11.23 sparen Sie 10% auf den Hotelanteil des Reisepreises pro Person (nicht anwendbar auf den Verpflegungszuschlag)
- 5% Frühbucher: Bei Buchung vom 01.02.-28.02.23 mit Aufhalten vom 0.06.-30.09.23 sparen Sie 5% auf den Hotelanteil des Reisepreises pro Person (nicht anwendbar auf den Verpflegungszuschlag)
- 10% Sparangebot bei Aufhalten ab 7 Nächten: bei Buchung bis zum 01.05.23 mit Aufhalten vom 23.04.-13.05.23 und bei Buchung ab dem 01.05.23 mit Aufhalten vom 15.10.-05.11.23 sparen Sie 10% auf den Hotelanteil des Reisepreises pro Person (nicht anwendbar auf den Verpflegungszuschlag)

Angebote auch in Kombination gültig

ATTIKA SERVICE Deutschsprachige Reiseleitung.
Taxi-Transfer bei Pauschalreise inklusive.

AttikaReisen

Attika Reisen GmbH & Co. KG

Sonnenstraße 3

80331 München

Telefon: +49 (0)89 / 54 555-100

Telefax: +49 (0)89 / 54 555-280

Website: www.attika.de

E-Mail: verkauf@attika.de