



Njv Athens Plaza

Athen / Syntagma

LAGE Im Herzen Athens, gegenüber dem Parlament am Syntagma-Platz mit zentraler Metro-Station gelegen. Zur Ermouí-Straße, der bekanntesten Einkaufsstraße und Fußgängerzone Athens sind es nur wenige Schritte. In der Nähe finden Sie viele Tavernen, Cafés und Restaurants. Die Pláka, Athens Altstadt, mit antiken Sehenswürdigkeiten und den Monastiráki-Platz erreichen Sie in ca. 5 Minuten zu Fuß. Transferdauer ab Flughafen (ca. 35 km) etwa 1 Stunde.

IHR HOTEL (ATPL) Das luxuriöse Hotel mit klassischen Elementen ist Mitglied der "Preferred Hotels & Resorts" und verfügt über insgesamt 180 Zimmer und Suiten. Großer Lobbybereich mit 24-Stunden-Rezeption (auch deutschsprachige Mitarbeiter), Lift, Geldautomat. Zu den gastronomischen Einrichtungen gehören die "Explorers Bar" mit Holzvertäfelungen und Ledersesseln im britischem Ambiente, das "Plaza Café" sowie das À-la-carte Restaurant "The Parliament" mit mediterraner Küche. Businesscenter mit Konferenzräumen. W-LAN Internetzugang in allen öffentlichen Bereichen. Zimmer- und Wäscheservice (gegen Gebühr). Babysitterservice (auf Anfrage und gegen Gebühr). Alle gängigen Kreditkarten werden akzeptiert.

CLASSIC ZIMMER (RB) Ca. 25 qm. Geräumig und elegant, mit dezenten Farben ausgestattet. Schallschutzfenster, Doppel- oder Einzelbetten, Klimaanlage, Telefon, Satelliten-TV, W-LAN Internetzugang, Kaffee-/Teekoher, Safe (Laptop-Größe), Minibar. Bad/WC, Föhn, Bademantel, Slipper, hochwertige Pflegeprodukte. Blick zum Innenhof.

SUPERIORZIMMER (RA) Ca. 25 qm. Grundausstattung wie die Classic Zimmer, jedoch mit Queensize-Bett oder Einzelbetten. Bad/WC, Föhn, Bademantel, Slipper, hochwertige Pflegeprodukte. Blick auf die Stadt.

DELUXE ZIMMER (RC/RD) Ca. 28 qm. Grundausstattung wie die Classic Zimmer, mit Kingsize-, Queensize-Bett oder Einzelbetten. Bad/WC, Föhn, Bademantel, Slipper, hochwertige Pflegeprodukte. Balkon oder Terrasse mit Blick auf den Syntagma-Platz (= RC) oder mit Blick auf



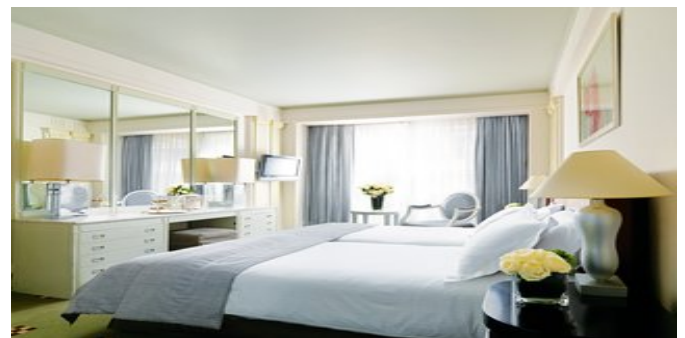
Blick von der Terrasse im 8. Stock



Wohnbeispiel Deluxe Suite



Im Lobbybereich



Wohnbeispiel



In der Explorer's Bar

die Akropolis (= RD).

VERPFLEGUNG ÜF, HP (reichhaltiges Frühstücksbuffet und Abendessen als Menü).

ATTIKA SERVICE Taxi-Transfer bei Pauschalreise inklusive.

SPARTIPP Bei Buchung eines Attika Mietwagens ab/bis Flughafen Transfergutschrift EUR 60 pro Person. Einen Mietwagen der Kat. A1 erhalten Sie schon ab EUR 140 pro Woche.

AttikaReisen

Attika Reisen GmbH & Co. KG

Sonnenstraße 3

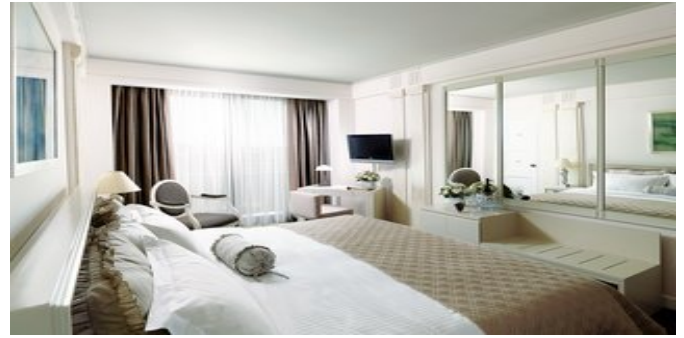
80331 München

Telefon: +49 (0)89 / 54 555-100

Telefax: +49 (0)89 / 54 555-280

Website: www.attika.de

E-Mail: verkauf@attika.de



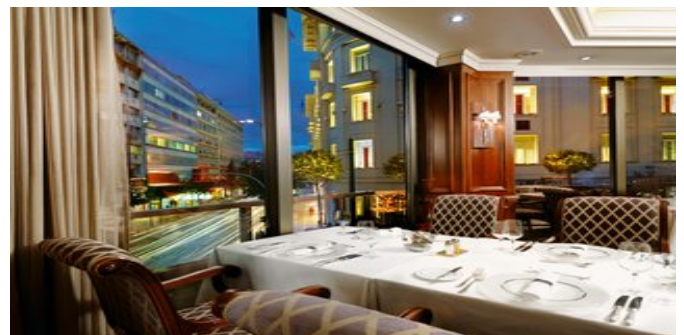
Wohnbeispiel



Blick von der Terrasse im 8. Stock



Wohnbeispiel Deluxe Suite



Im Parliament Restaurant



Wohnbeispiel