



Ntinas Filoxenia

Skala Potamia

LAGE Im lebhaften Urlaubsort Skála Potamiá gelegen mit mehreren Tavernen, Cafés, Einkaufs- und Unterhaltungsmöglichkeiten. EC-Automat in ca. 200 m Entfernung. Nach ca. 120 m erreichen Sie einen kleinen Fischerhafen und einen Sand-/Kiesstrand, der nach einigen hundert Metern in den breiten Sandstrand von Chrissí Ammoudiá übergeht. Bushaltestelle mit Verbindungen nach Liménas und in den Süden der Insel in ca. 150 m Entfernung. Transferdauer ab Hafen Liménas ca. 45 Minuten.

IHR HOTEL (KVNT) Das 2017 renovierte Hotel umfasst 50 Wohneinheiten in einem 2-stöckigen Haupthaus (Lift) und einem 2-stöckigem Nebengebäude. Empfangsbereich mit 24h-Rezeption, Lobbybar, Restaurant, Konferenzraum und Minimarkt. W-LAN in der gesamten Anlage. Reinigung- und Wäscheservice (gegen Gebühr).

SUPERIORZIMMER (RA) Lage im Erdgeschoss. Hochwertig und geschmackvoll eingerichtet, mit Doppelbett, Schlafcouch, Klimaanlage, Satelliten-TV, W-LAN, Safe und Kühlschrank. Dusche/WC, Föhn. Terrasse mit Poolblick.

DELUXE ZIMMER (RB) Grundausstattung wie die Superiorzimmer, zusätzlich mit Kochnische (für die Zubereitung von Kleinigkeiten). Dusche/WC, Föhn. Balkon oder Terrasse.

EXECUTIVE ZIMMER (RC) Grundausstattung wie die Superiorzimmer. Bad mit Jacuzziwanne/WC, Föhn. Balkon mit Meerblick.

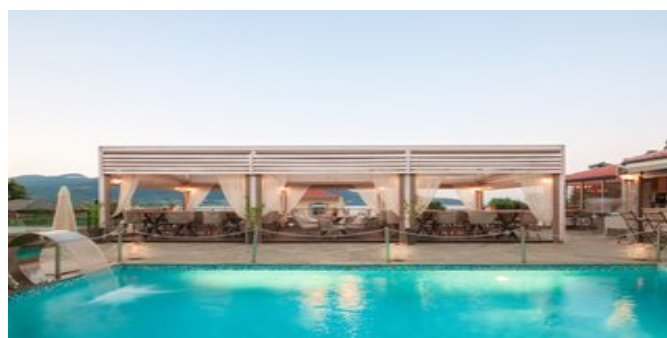
APPARTEMENTS (AA) Für 2-3 Erwachsene oder 2 Erwachsene und 2 Kinder. Grundausstattung wie die Superiorzimmer. Wohn-/Schlafraum mit Schlafsofa für die 3. und 4. Person, Kochnische (für die Zubereitung von Kleinigkeiten), Esstisch und 1 separates Schlafzimmer mit Doppelbett. Dusche/WC, Föhn. Balkon.

POOLBEREICH 2 Süßwasserpools mit Kinderbecken, Jacuzzi (gegen Gebühr) und Poolbar, Liegen und Sonnenschirmen.

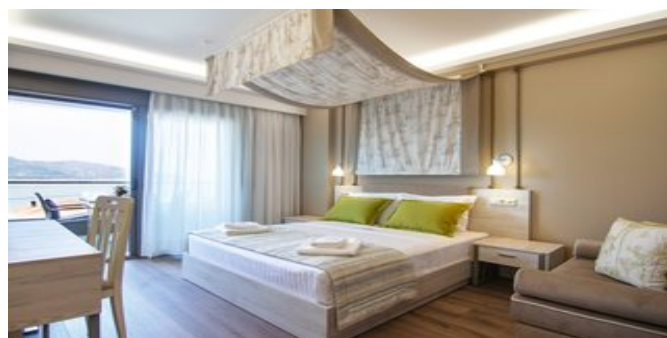
STRAND Sand-/Kiesstrand, der nach einigen hundert Metern in den breiten Sandstrand von Chrissí Ammoudiá übergeht. Liegen und Sonnenschirme (gegen Gebühr).



Auf dem Balkon



Am Pool



Wohnbeispiel



In der Anlage



Der Poolbereich

AKTIVITÄTEN /SPORT Ohne Gebühr: Fitnessraum. Spa-Bereich mit Indoor-Pool, Sauna und Hamam. Gegen Gebühr: Massagen, Wellness- und Schönheitsbehandlungen.

VERPFLEGUNG HP (reichhaltiges Frühstücks- und Abendbuffet).

ATTIKA SERVICE Deutschsprachige Reiseleitung. Transfer bei Pauschalreise inklusive.

SPARTIPP Bei Buchung eines Attika Mietwagens ab/bis Flughafen Transfergutschrift EUR 100 pro Person. Einen Mietwagen der Kat. A1 erhalten Sie schon ab EUR 140 pro Woche.

AttikaReisen

Attika Reisen GmbH & Co. KG

Sonnenstraße 3

80331 München

Telefon: +49 (0)89 / 54 555-100

Telefax: +49 (0)89 / 54 555-280

Website: www.attika.de

E-Mail: verkauf@attika.de



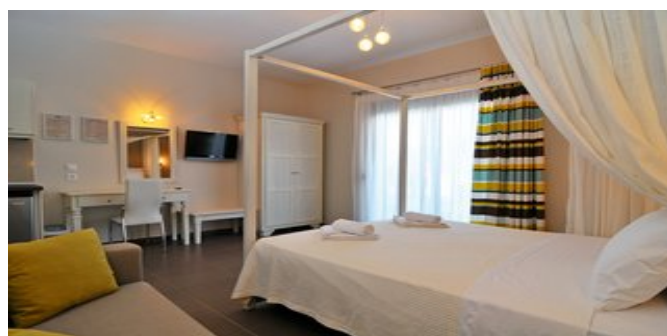
Wohnbeispiel



Blick auf die Anlage



Auf dem Balkon



Wohnbeispiel



Wohnbeispiel