



Electra Metropolis

Athen / Syntagma

LAGE Im Herzen Athens, nur ca. 200 m vom Syntagma-Platz mit Metro Station und nur wenige Schritte von der Ermouí-Straße, der bekanntesten Einkaufsstraße und Fußgängerzone Athens entfernt. In der Nähe finden Sie die Kathedrale, viele Tavernen, Cafés und Restaurants. Die Altstadt Pláka mit ihren antiken Sehenswürdigkeiten und den Monastiráki-Platz erreicht man in ca. 5 Minuten zu Fuß. Transferdauer ab Flughafen (ca. 34 km) etwa 1 Stunde.

IHR HOTEL (AELM) Modernes, 2016 eröffnetes Hotel, mit klassischen Elementen. Es umfasst 216 Zimmer und Suiten auf 10 Etagen. Genießen Sie den atemberaubenden Blick über Athen und auf die Akropolis von der Dachterrasse im 10. Stock. Hier befinden sich das "Metropolis Roof Garden" Restaurant, die "M Bar" und eine Sonnenterrasse mit offenem Pool. Im Erdgeschoss Bistro mit mediterranen Gerichten. Hochmodernes, lichtdurchflutetes Atrium mit 24-Stunden Rezeption, Lounge, Café und Loungebar. W-LAN. Zimmerservice (gegen Gebühr). Öffentlicher Parkplatz in der Nähe (gegen Gebühr). Alle gängigen Kreditkarten werden akzeptiert.

CLASSIC ZIMMER (RA) Ca. 18-23 qm. Moderne Einrichtung, geschmackvoll und elegant dekoriert, mit Holzböden. Schallschutzfenster. Klimaanlage, Telefon, 40" Samsung Smart LED-TV, W-LAN, Safe (in Laptop-Größe), Minibar, Schreibtisch. Marmorbad/WC, Föhn, Bademantel, Slipper, Korres Pflegeprodukte.

DELUXE ZIMMER (RC) Ca. 19-22 qm. Grundausrüstung wie die Classic Zimmer, mit Blick auf den Lycabettus. Marmorbad/WC, Föhn, Bademantel, Slipper, Korres Pflegeprodukte.

DELUXE AKROPOLIS ZIMMER (RE) Ca. 18-21 qm. Grundausrüstung wie die Classic Zimmer. Marmorbad/WC, Föhn, Bademantel, Slipper, Korres Pflegeprodukte. Balkon mit Blick auf die Akropolis.

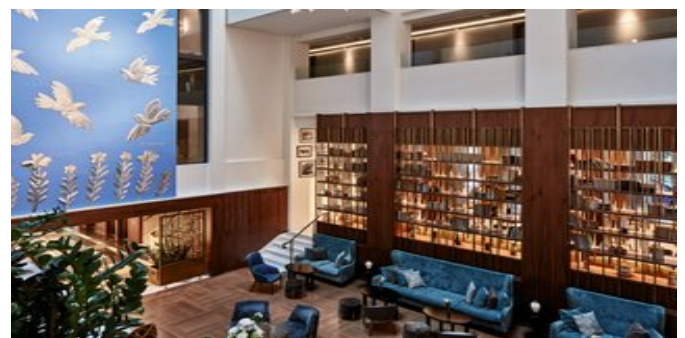
SUITEN (UA/UB) Ca. 33-35 qm. Für 1-3 Personen. Lage in der obersten Etage, Grundausrüstung wie die Classic Zimmer, zusätzlich mit Kaffeemaschine. Marmorbad/WC, Föhn, Bademantel, Slipper, Korres Pflegeprodukte.



Am Pool



Den Ausblick beim Frühstück genießen



In der Atrium-Loungebar



In der "M Bar"



Im Restaurant "Metropolis Roof Garden"

Balkon mit Blick auf den Lycabettus (= UA) oder auf die Akropolis (= UB).

VERPFLEGUNG ÜF, HP (reichhaltiges Frühstücksbuffet und Abendessen im "Metropolis Roof Garden" Restaurant).

ATTIKA SERVICE Taxi-Transfer bei Pauschalreise inklusive.

SPARTIPP Bei Buchung eines Attika Mietwagens ab/bis Flughafen Transfergutschrift EUR 60 pro Person. Einen Mietwagen der Kat. A1 erhalten Sie schon ab EUR 140 pro Woche.

AttikaReisen

Attika Reisen GmbH & Co. KG

Sonnenstraße 3
80331 München

Telefon: +49 (0)89 / 54 555-100

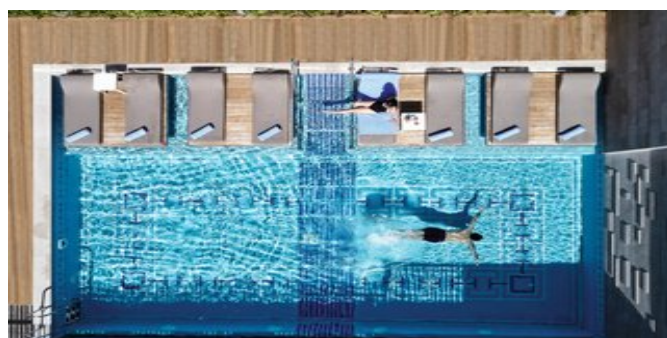
Telefax: +49 (0)89 / 54 555-280

Website: www.attika.de

E-Mail: verkauf@attika.de



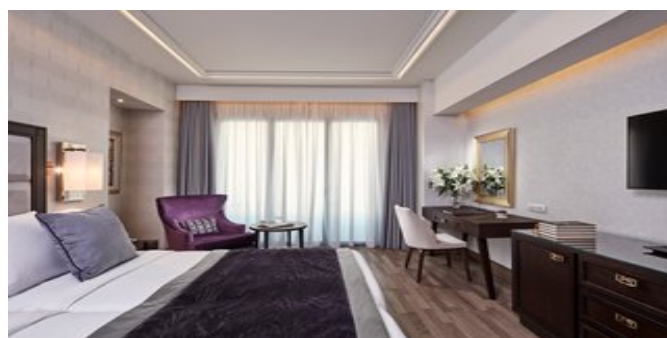
Im Restaurant "Metropolis Roof Garden"



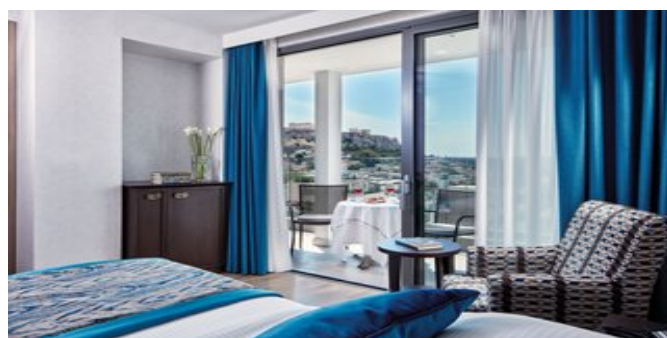
Die Sonnenterrasse mit Pool



Im Restaurant "Metropolis Roof Garden"



Wohnbeispiel Classic Zimmer



Wohnbeispiel Deluxe Akropolis Zimmer