



## Pan

Athen / Syntagma

**LAGE** Zentral, nur wenige Meter vom Syntagma-Platz entfernt. Die Einkaufsstraße Ermouú, die Pláka, die Akropolis, das Parlament mit stündlicher Wachablösung und die Metro Station erreichen Sie wenigen Minuten zu Fuß.

**IHR HOTEL** (APAH) Das Stadthotel umfasst 33 Zimmer auf 8 Etagen (Lift) und wird von den Besitzerinnen die auch deutsch sprechen, sehr liebevoll geführt. Empfangshalle mit Rezeption, Frühstücksbereich und Cafébar. W-LAN Internetzugang. 24-Stunden Service. Alle gängigen Kreditkarten werden akzeptiert.

**ZIMMER** (RA) Freundlich eingerichtet, mit Schallschutzfenstern, Klimaanlage/Heizung, Telefon, Satelliten-TV, W-LAN Internetanschluss, Wasserkocher, Safe, Minibar und Waage. Bad oder Dusche/WC, Föhn, Slipper und Badeutensilien.

**VERPFLEGUNG** ÜF (erweitertes, kontinentales Frühstücksbuffet).

**ATTIKA SERVICE** Taxi-Transfer bei Pauschalreise inklusive.

## AttikaReisen

### Attika Reisen GmbH & Co. KG

Sonnenstraße 3  
80331 München

Telefon: +49 (0)89 / 54 555-100

Telefax: +49 (0)89 / 54 555-280

Website: [www.attika.de](http://www.attika.de)

E-Mail: [verkauf@attika.de](mailto:verkauf@attika.de)



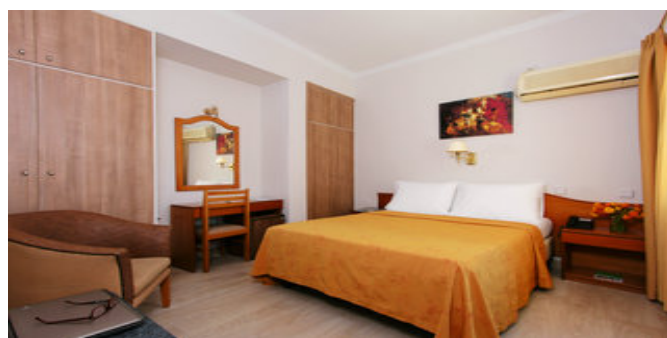
In der Lobby



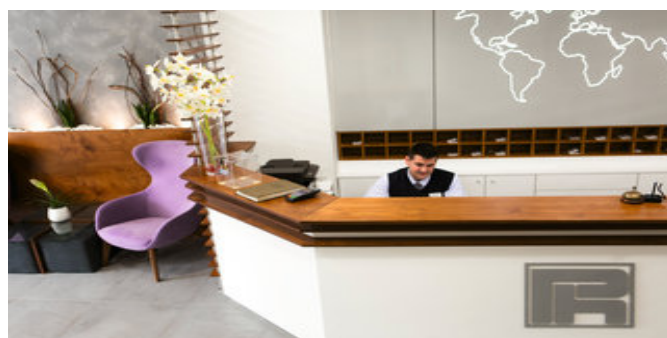
Das Pan Hotel



Der Frühstücksbereich



Wohnbeispiel



An der Rezeption



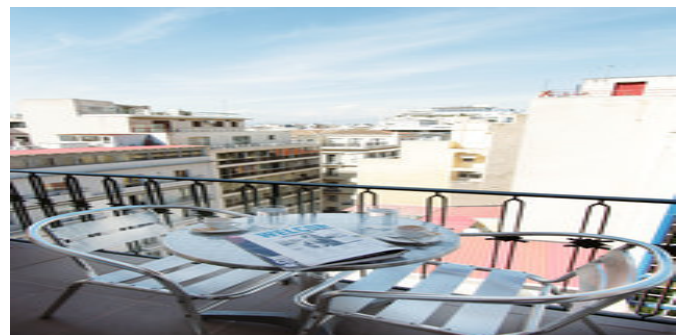
Der Lobbybereich



Wohnbeispiel



Der Frühstücksbereich



Auf dem Balkon



Das Hotel Pan