



Sosanna Villa

Pollonia

LAGE Ruhig, ca. 80 m vom Meer und ca. 350 m vom Strand entfernt. Das Zentrum des Ortes mit Geschäften und Einkaufsmöglichkeiten und die Hafensperrmauer mit zahlreichen Tavernen erreichen Sie in 7 Minuten bequem zu Fuß (ca. 550 m). Im ca. 20 m entfernten Restaurant "Rakomelo" können Sie auf Anfrage vor Ort Frühstück erhalten. Transferdauer ab Hafen Adámas (ca. 10 km) ca. 15 Minuten.

IHRE FERIENANLAGE (SNS2) Die kleine, im Kykladenstil erbaute Anlage umfasst 8 Wohneinheiten in einem 1-stöckigen Gebäuden mit einem gepflasterten Hof und Sitzplatz im Freien. Reinigung täglich, Wäschewechsel jeden 3. Tag.

SUPERIOR ZIMMER (RA) Ca. 17 qm. Lage im 1. Stock. Ansprechend im mediterranen Stil dekoriert, mit Doppelbett, Klimaanlage/Heizung, TV, W-LAN, Kühlschrank, Sandwichmaker, Kaffeemaschine, Wasserkocher. Dusche/WC, Slipper, Pflegeprodukte. Balkon mit Blick zur Landseite und seitlichem Meerblick.

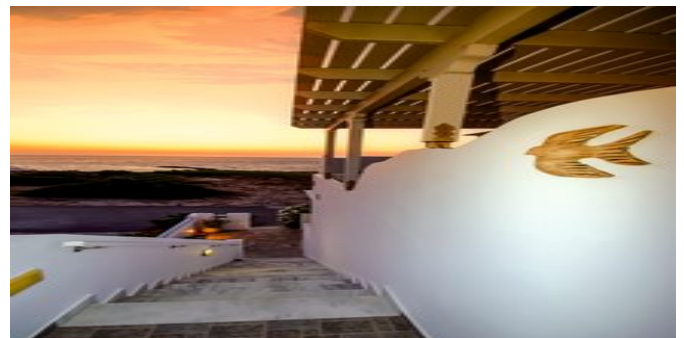
STUDIOS (SA) Ca. 21 qm. Für 2-3 Personen. Lage auf der unteren Etage. Grundausstattung wie die Superior Zimmer, mit Doppelbett und Schlafcouch für die 3. Person, zusätzlich mit Kitchenette (Kühlschrank, Kochplatten, Backofen, Sandwichmaker, Kaffeemaschine, Wasserkocher) und Essplatz. Dusche/WC, Slipper, Pflegeprodukte. Balkon mit Meerblick.

DELUXE STUDIOS (SB) Ca. 30 qm. Für 2-3 Personen. Lage im 1. Stock. Grundausstattung wie die Superior Zimmer. Wohn-/Schlafraum mit Sofabett auf gemauertem Sockel und 1 separates Schlafzimmer mit Doppelbett, zusätzlich mit Kitchenette (Kühlschrank, Kochplatten, Backofen, Sandwichmaker, Kaffeemaschine, Wasserkocher). Dusche/WC, Slipper, Pflegeprodukte. Balkon mit Meerblick.

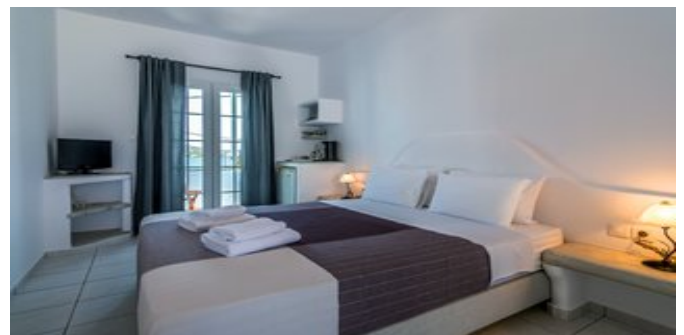
JUNIOR SUITEN (UA) Ca. 40 qm. Für 2-3 Personen. Lage im 1. Stock. Grundausstattung wie die Superior Zimmer. Wohn-/Schlafraum mit Sofabett auf gemauertem Sockel und 1 separates Schlafzimmer mit Doppelbett, zusätzlich mit Kitchenette (Kühlschrank, Kochplatten, Backofen, Sandwichmaker, Kaffeemaschine, Wasserkocher)



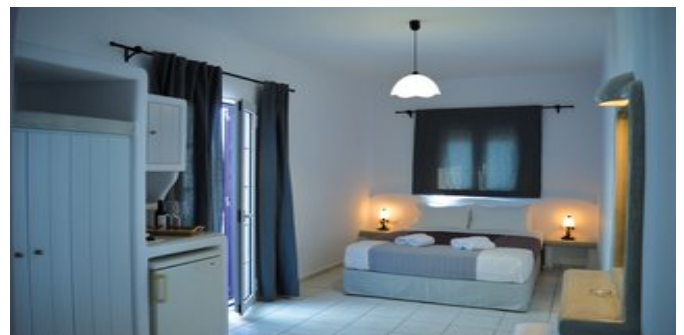
Blick von der Terrasse



Blick von der Ferienanlage



Wohnbeispiel der Sosanna Villa



Wohnbeispiel

und Essplatz, CD-/ DVD Player. Bad mit Jacuzziwanne/WC, Slipper, Pflegeprodukte. Großer Balkon mit Liegestühlen und Meerblick.

APPARTEMENTS LANDSEITE (AA) Ca. 50 qm. Für 2-4 Personen. Lage auf der unteren Etage. Grundausstattung wie die Superior Zimmer. 2 separate Schlafzimmer, jeweils mit TV und Klimaanlage, eines mit Doppelbett, eines mit 2 Einzelbetten. Separate Küche (Kühlschrank, Herd mit Backofen, Sandwichmaker, Kaffeemaschine, Wasserkocher) mit Essplatz. Dusche/WC, Slipper, Pflegeprodukte. Balkon mit Blick zur Landseite und seitlichem Meerblick.

APPARTEMENTS MEERBLICK (AB) Ca. 55 qm. Für 2-4 Erwachsenen und 1 Kind. Grundausstattung wie die Superior Zimmer. 2 separate Schlafzimmer, jeweils mit TV und Klimaanlage, eines mit Doppelbett auf gemauertem Sockel, eines mit 2 Einzelbetten und Hochbett für ein Kind. Separate Küche (Kühlschrank, Herd mit Backofen, Sandwichmaker, Kaffeemaschine, Wasserkocher) mit Essplatz. Waschmaschine. Dusche/WC, Slipper, Pflegeprodukte. Balkon mit Meerblick.

STRAND In der Hafenbucht gelegener Sandstrand mit schattenspendenden Bäumen.

ATTIKA SERVICE Fähr-/Landtransfer bei Pauschalreise inklusive.

AttikaReisen

Attika Reisen GmbH & Co. KG

Sonnenstraße 3
80331 München

Telefon: +49 (0)89 / 54 555-100

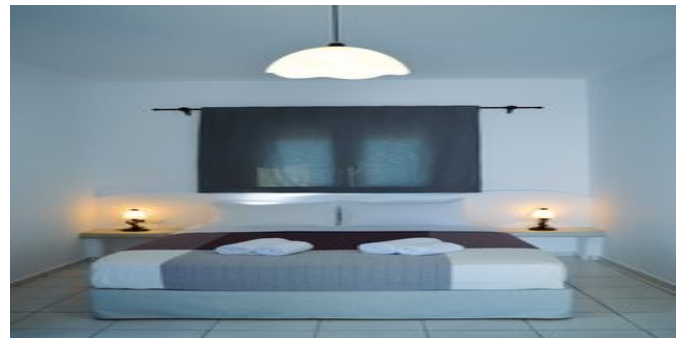
Telefax: +49 (0)89 / 54 555-280

Website: www.attika.de

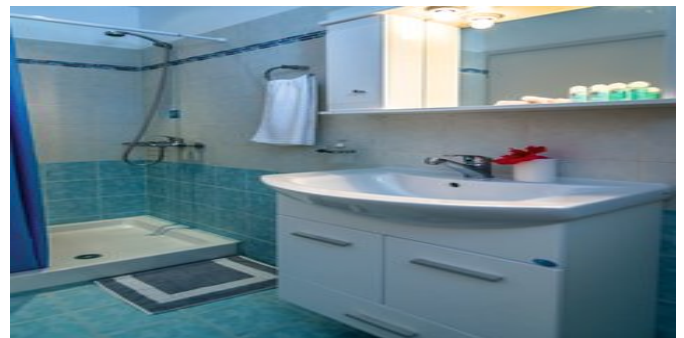
E-Mail: verkauf@attika.de



Wohnbeispiel Küche



Wohnbeispiel



Wohnbeispiel Badezimmer



Wohnbeispiel