



Preveza City

Preveza

LAGE Im Zentrum von Préveza, nur wenige Minuten zu Fuß vom Hafen entfernt. Die Hafensperrmauer mit traditionellen Fischtabernen und Cafés lädt zum Bummeln ein. Transferdauer ab Flughafen Préveza ca. 15 Minuten, ab Flughafen Korfu ca. 4 Stunden (inkl. Fährverbindung Korfu-Stadt - Igoumenítsa).

IHR HOTEL (PPCI) Das bekannte 3-stöckige Stadthotel (Lift) wurde 2006 renoviert und umfasst 51 Wohneinheiten, Lobby mit Rezeption, Lobbybar mit TV, Internetzugang und Aufenthaltsbereich. Parkplatz. Kreditkarten: Diners, MasterCard und Visa.

COMFORT ZIMMER (RB) Ca. 20 qm. Gepflegt, mit Laminatboden, teilweise etwas ältere Einrichtung. Klimaanlage, Telefon, W-LAN Internetzugang und kleinem Kühlschrank. Bad oder Dusche/WC, Föhn, Pflegeprodukte. Kleiner Balkon. Einige der Comfort Zimmer sind groß genug (ca. 25-28 qm) für 4 Personen und verfügen meist über ein Doppel- und ein Einzelbett sowie ein Schlafsofa für die 4. Person.

VERPFLEGUNG ÜF (Frühstücksbuffet mit lokalen Produkten von 07.00 - 10.00 Uhr).

UMWELT Das Preveza City Hotel ist mit dem Öko-Qualitätslabel  zertifiziert und ist Teil der Initiative "Greek Breakfast".

ATTIKA SERVICE Fähr-/Taxi-Transfer bei Pauschalreise inklusive.

SPARTIPP Bei Buchung eines Attika Mietwagens Transfergutschein ab/bis Préveza EUR 48, ab/bis Igoumenítsa EUR 162 pro Person. Einen Mietwagen der Kat. A1 erhalten Sie schon ab EUR 140 pro Woche.

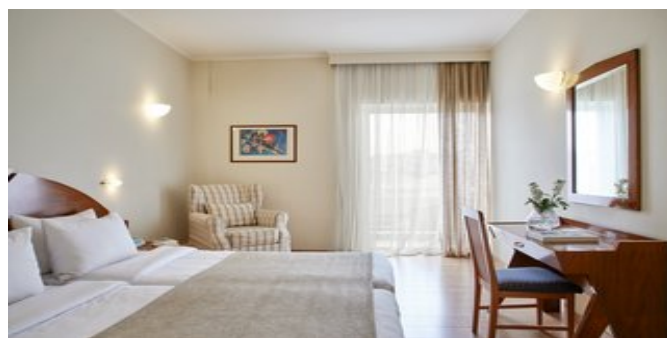
- 10% Frühbucher: Bei Buchung bis zum 28.02.22 sparen Sie 10% auf den Hotelanteil des Reisepreises pro Person.



Der Rezeptionsbereich



Im Frühstücksbereich



Wohnbeispiel



Im Lobbybereich



Blick über Préveza

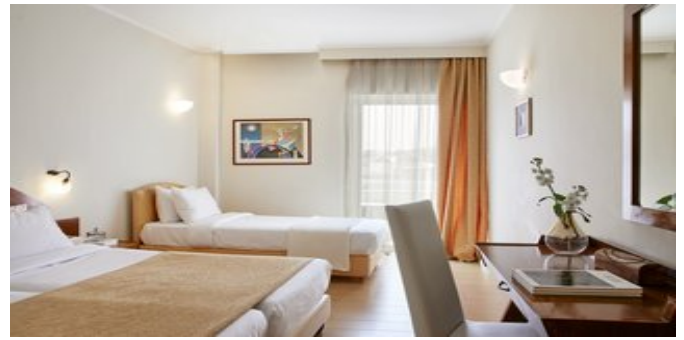
AttikaReisen

Attika Reisen GmbH & Co. KG

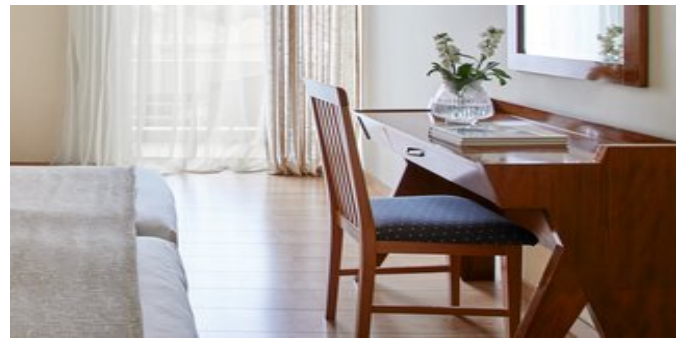
Sonnenstraße 3
80331 München

Telefon: +49 (0)89 / 54 555-100
Telefax: +49 (0)89 / 54 555-280

Website: www.attika.de
E-Mail: verkauf@attika.de



Wohnbeispiel



Wohnbeispiel



Blick über Préveza