



Kalydna Island

Kantouni / Elies

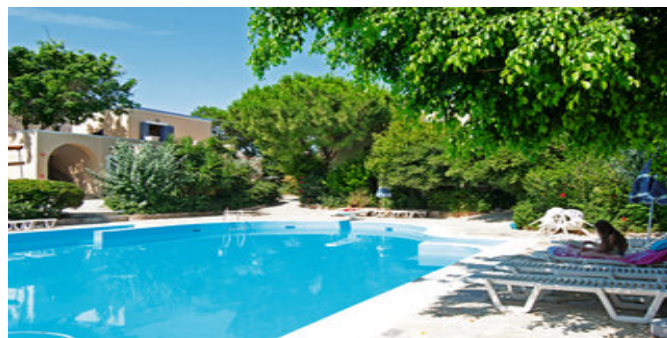
LAGE Am Ortsrand von Kantoúni gelegen, ca. 280 m vom schönen Kantoúni-Strand entfernt. Gegenüber des Hotels befinden sich ein Supermarkt und ein Café/Restaurant. Das Ortszentrum mit Tavernen und Cafés erreichen Sie nach ca. 200 m. Eine Bushaltestelle mit regelmäßigen Verbindungen nach Massoúri, Póthia und Emporiós befindet sich direkt neben dem Hotel. Der Ort Eliés mit Einkaufsmöglichkeiten, Taverne und einem Supermarkt liegt in ca. 400 m Entfernung. Das Kloster Stavros befindet sich direkt oberhalb des Kantoúni-Strandes und die Klettergebiete "Austrian" und "Monastery" sind nur ca. 20 Gehminuten entfernt. Transferdauer ab Hafen Póthia ca. 20 Minuten, ab Hafen Myrtiés ca. 10 Minuten.

IHR HOTEL (OSKL) Das 1992 im typisch ägäischen Stil erbaute und 2014 teilrenovierte Hotel verfügt über insgesamt 42 Wohneinheiten in einem 1-stöckigen Hauptgebäude und vier 1-stöckigen Nebengebäuden. 24h-Rezeption mit Mietsafe. Aufenthaltsraum. Frühstücksraum mit Gartenterrasse. W-LAN Internetzugang im Rezeptionsbereich und auf der Gartenterrasse. Bar. Konferenzraum. Parkplatz. Kreditkarten: American Express, MasterCard und Visa.

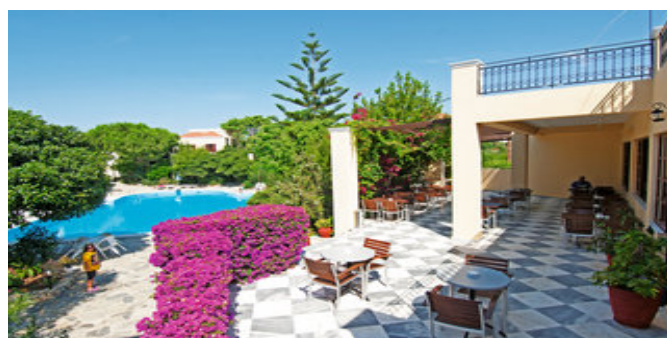
ZIMMER (RA) Ca. 20 qm. Einfache Einrichtung. Klimaanlage (gegen Gebühr), Telefon, TV, Kühlschrank. Bad oder Dusche/WC, Föhn. Balkon oder Gemeinschaftsterrasse mit Poolblick.

STUDIOS (SN) Ca. 25 qm. Für 2-3 Personen. Einfache, gepflegte Einrichtung. Grundausstattung wie die Zimmer. Wohn-/Schlafraum mit Zustellbett für die 3. Person und Kochnische (für die Zubereitung von Kleinigkeiten, 2 Herdplatten, Wasserkocher, Kühlschrank). Bad oder Dusche/WC, Föhn. Balkon oder Gemeinschaftsterrasse.

STUDIOS OPEN PLAN (SO) Ca. 30 qm. Für 2-4 Personen. Grundausstattung wie die Zimmer. Wohn-/Schlafraum mit Sofabetten für die 3. und 4. Person, Kochnische (für die Zubereitung von Kleinigkeiten, 2 Herdplatten, Wasserkocher, Kühlschrank). Bad oder Dusche/WC, Föhn. Balkon.



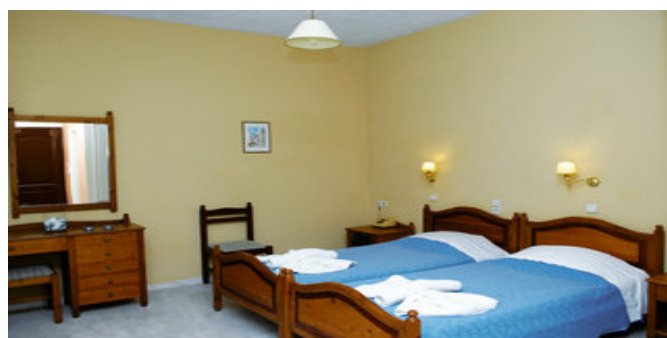
Am Pool



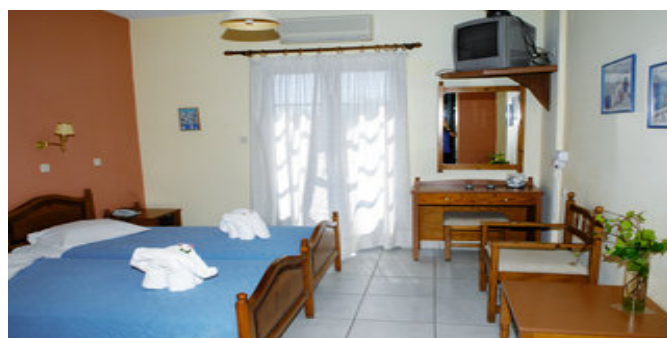
In der Anlage



Wohnbeispiel Appartements



Wohnbeispiel Zimmer



Wohnbeispiel

APPARTEMENTS (AA) Ca. 30 qm. Für 2-4 Personen. Neu renoviert und modern eingerichtet. Grundausstattung wie die Zimmer. Wohn-/Schlafraum mit 2 Einzelbetten in einer Schlafnische und Kitchenette (für die Zubereitung von Kleinigkeiten, 2 Herdplatten, Wasserkocher, Kühlschrank). Ein separates Schlafzimmer mit Doppelbett. Bad oder Dusche/WC, Föhn. Balkon.

POOLBEREICH Süßwasserpool im schön angelegten Garten. Liegen und Sonnenschirme. Poolbar.

STRAND Flach abfallender, naturbelassener und grobsandiger Strand mit wenigen Liegen und Sonnenschirmen (jeweils gegen Gebühr). Stranddusche. Cafés und Tavernen.

VERPFLEGUNG ÜF (Frühstücksbuffet). Die Studios und Appartements sind mit Ü und ÜF buchbar.

ATTIKA SERVICE Telefonische Betreuung durch deutschsprachige Reiseleitung. Fähr-/Landtransfer bei Pauschalreise inklusive.

AttikaReisen

Attika Reisen GmbH & Co. KG

Sonnenstraße 3

80331 München

Telefon: +49 (0)89 / 54 555-100

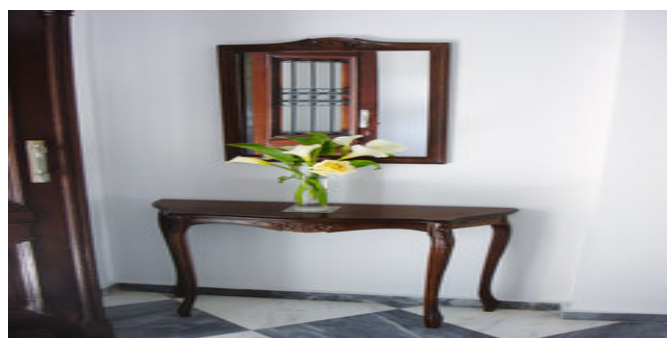
Telefax: +49 (0)89 / 54 555-280

Website: www.attika.de

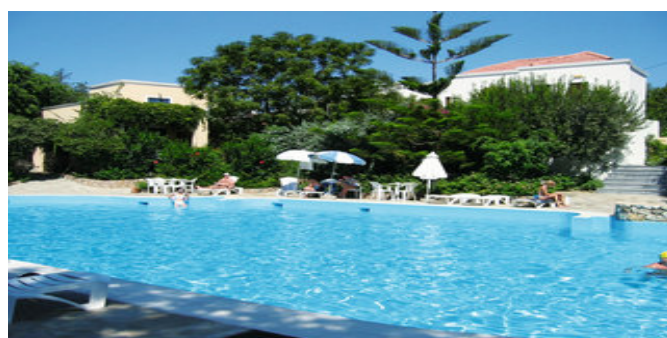
E-Mail: verkauf@attika.de



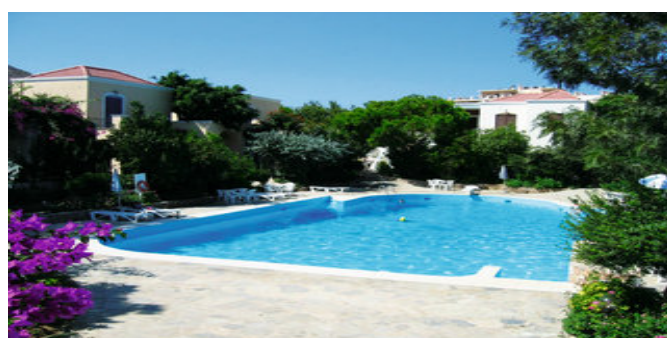
Auf dem Balkon



In der Lobby



Am Pool



Der Poolbereich



Blick auf den Pool