



Minos Beach Art

Aghios Nikolaos

LAGE Direkt am Meer, ca. 1 km außerhalb von Aghios Nikólaos. Eine Bushaltestelle mit Verbindungen nach Eλούνδα und in das Stadtzentrum von Aghios Nikólaos befindet sich direkt vor dem Hotel. Minimärkte und Tavernen finden Sie in unmittelbarer Umgebung.

IHR HOTEL (KMIN) In einem weitläufigen Garten befinden sich 106 Bungalows und 10 Villen sowie das Haupthaus mit 10 Wohneinheiten. Rezeption, Lobby, (Satelliten-)TV-Raum. 3 Bars, 5 Restaurants (eines davon mit ausgezeichnete mediterrane Küche). Kleine Boutique. 24h-Zimmerservice (gegen Gebühr). Babysitterservice (auf Anfrage, gegen Gebühr). Für hygienische Lebensmittelhaltung wurde das Hotel mit TÜV zertifiziert. Alle gängigen Kreditkarten werden akzeptiert.

ZIMMER (RA) Ca. 35 qm. Lage im Haupthaus. Klimaanlage, Telefon, LCD-Satelliten-TV, W-LAN, Safe, Minibar. Bad/WC, Föhn, Bademantel, Slipper, Pflegeprodukte. Balkon mit Meerblick.

BUNGALOWS MEERBLICK (BH) Ca. 26 qm. Lage in dritter Reihe. Klimaanlage, Telefon, Satelliten-TV, W-LAN, Mietsafe, Minibar. Dusche/WC, Föhn, Bademantel, Slipper, Pflegeprodukte. Terrasse mit Meerblick.

SUPERIOR BUNGALOWS GARTENBLICK (BG) Ca. 40 qm. Grundausstattung wie die Bungalows Meerblick, zusätzlich mit Kaffee-/Teekoche. Schlafraum mit offenem Wohnraum. Bad/WC, Föhn, Bademantel, Slipper, Pflegeprodukte. Terrasse mit Gartenblick.

SUPERIOR BUNGALOWS MEERBLICK (BB) Ca. 40 qm. Lage in dritter Reihe. Grundausstattung wie die Bungalows Meerblick, zusätzlich mit Kaffee-/Teekoche. Schlafraum mit offenem Wohnraum. Dusche/WC, Föhn, Bademantel, Slipper, Pflegeprodukte. Terrasse mit Meerblick.

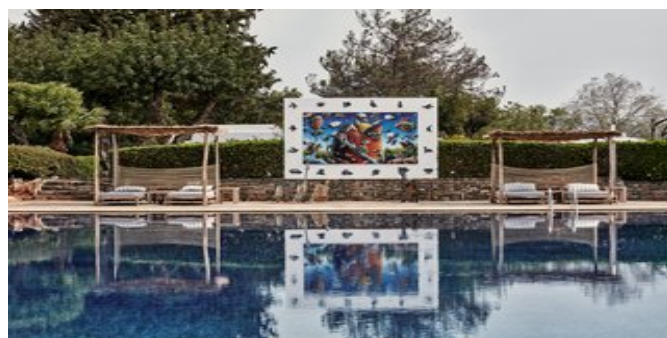
BUNGALOWS SEAFRONT (BA) Ca. 26 qm. Lage ca. 20 bis 40 m vom Meer entfernt. Elegant eingerichtet. Grundausstattung wie die Bungalows Meerblick. Dusche/WC, Föhn, Bademantel, Slipper, Pflegeprodukte. Terrasse mit Meerblick.



Blick auf die Anlage



Wohnbeispiel Superior Bungalows Seafront



Am Pool



Zeit zum Genießen



Der Hotelstrand

SUPERIOR BUNGALOWS SEAFRONT (BD/BF)

Ca. 40 qm. Lage in der Nähe des Wassers. Elegant eingerichtet. Grundausstattung wie die Bungalows Meerblick, zusätzlich mit Kaffee-/Teekoher. Schlafraum mit offenem Wohnraum. Dusche/WC, Föhn, Bademantel, Slipper, Pflegeprodukte. Terrasse mit Meerblick (= BD) oder zusätzlich mit privatem Pool (= BF).

BUNGALOWS WATERFRONT (BC) Ca. 26 qm. Lage in der Nähe des Wassers. Grundausstattung wie die Bungalows Meerblick. Dusche/WC, Föhn, Bademantel, Slipper, Pflegeprodukte. Terrasse mit Meerblick und reservierten Sonnenliegen und Sonnenschirm.

SUPERIOR BUNGALOWS WATERFRONT (BE) Ca. 40 qm. Lage in der Nähe des Wassers, mit eigenen Liegen und Sonnenschirmen. Grundausstattung wie die Bungalows Meerblick, zusätzlich mit Kaffee-/Teekoher. Schlafraum mit Doppelbett und offenem Wohnraum. Dusche/WC, Föhn, Bademantel, Slipper, Pflegeprodukte und Ankleideecke. Terrasse mit Panoramablick auf das Meer.

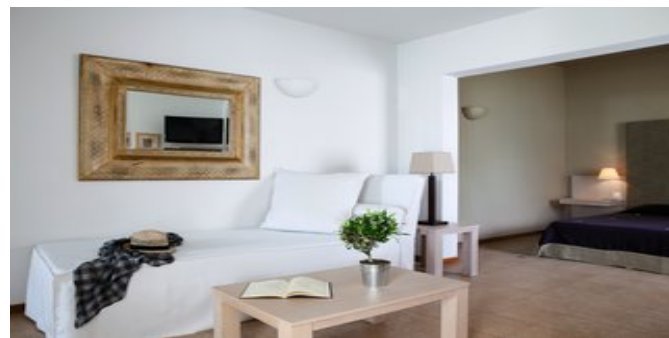
SUPERIOR BUNGALOWS BEACHFRONT (BJ) Ca. 40 qm. Lage im südlichen Bereich, direkt vor dem Hotelstrand, mit bequemem Zugang zur Mirabello-Bucht. Im kretischen Stil eingerichtet, Grundausstattung wie die Bungalows Meerblick, zusätzlich mit Kaffee-/Teekoher. Schlafraum mit offenem Wohnraum. Bad/WC, Föhn, Bademantel, Slipper, Pflegeprodukte. Terrasse mit Meerblick.

NATURE JUNIORSUITEN (UA) Ca. 40 qm. Für 2-3 Personen. Grundausstattung wie die Bungalows, zusätzlich mit Kaffee-/Teekoher. Meerblick. Wohn-/Schlafraum mit Doppelbett und Schlafcouch für die 3. Person. Dusche/WC, Föhn, Bademantel, Slipper, Pflegeprodukte. Balkon oder Terrasse.

POOLBEREICH Süßwasserpool mit Sonnenterrasse und Poolbar. Liegen und Sonnenschirme. Pooltücher.

STRAND 2 Sandbadebuchten, sonst Badeplattformen mit Treppen und Einstiegsleitern ins Meer. Liegen, Sonnenschirme und Strandtücher.

AKTIVITÄTEN / SPORT Ohne Gebühr: Tennisplatz, Fitnessraum, Yoga. Gegen Gebühr: Tenniskurse. Ananea Wellness by Aegeo Spa, Sauna. Am Strand PADI-Tauchschiule und Wassersportangebote wie Wasserski, Segeln und vieles mehr. 2-mal pro Woche Musikabend mit unterschiedlichen Themen.



Wohnbeispiel



Wohnbeispiel



Das Hauptrestaurant - Außenbereich



Die Hauptbar - Außenbereich



Im Kafaneion "Adeste"

VERPFLEGUNG ÜF, HP (reichhaltiges Frühstücksbuffet und Abendbuffet im Hauptrestaurant). Auf Wunsch kann die Halbpension auch wahlweise als Mittag- oder Abendessen zu einem ermäßigten Preis in einem der À la Carte-Restaurants eingenommen werden.

EXTRAS Zur Begrüßung ein Obstkorb.

ATTIKA SERVICE Deutschsprachige Reiseleitung. Transfer bei Pauschalreise inklusive.

SPARTIPP Bei Buchung eines Attika Mietwagens ab/bis Flughafen Transfergutschrift EUR 42 pro Person. Einen Mietwagen der Kat. A1 erhalten Sie schon ab EUR 140 pro Woche.

AttikaReisen

Attika Reisen GmbH & Co. KG

Sonnenstraße 3

80331 München

Telefon: +49 (0)89 / 54 555-100

Telefax: +49 (0)89 / 54 555-280

Website: www.attika.de

E-Mail: verkauf@attika.de