



Skopelos Village

Skopelos-Stadt

LAGE Ruhig, am Ortsrand von Skópelos-Stadt, nur durch eine kleine Straße vom Meer getrennt, mit Blick auf die Stadt und die Bucht. Zum Stadtzentrum gehen Sie ca. 10 Minuten. Transferdauer ab Hafen ca. 5 Minuten.

IHR HOTEL (SKSV) Die 1981 erbaute und in regelmäßigen Abständen renovierte, ansprechend gestaltete Anlage umfasst 48 Wohneinheiten in fünf 1-stöckigen Gebäuden in einem gepflegten Garten. Im Haupthaus schön gestaltete Rezeption, W-LAN Internetzugang in der gesamten Anlage. Das Agioli Restaurant mit leichter mediterraner Küche, gemütlicher Bar und Aufenthaltsraum befindet sich an der schönsten Stelle der Anlage; Skópelos-Stadt und das Meer bieten eine atemberaubende Kulisse, die man von der Panoramaterrasse aus genießen kann. Hier wird auch das Frühstück serviert. Reinigung täglich, Wäschewechsel 3-mal pro Woche. Parkmöglichkeiten in ca. 200 m Entfernung. Kreditkarten: MasterCard, Visa.

ZIMMER (RD/RC) Ca. 20-25 qm. Für 1-2 Personen. Elegante, traditionelle Einrichtung, mit Klimaanlage, Telefon, Satelliten-TV, W-LAN Internetzugang, Safe, Kühlschrank, Wasserkocher. Bad oder Dusche/WC, Föhn, Pflegeprodukte. Balkon oder Terrasse mit Garten- oder Poolblick (= RD) oder mit Meerblick (= RC).

JUNIORSUITEN (UA/UB) Ca. 40-45 qm. Für 2 Erwachsene und 1 Kind. Grundausstattung wie die Zimmer, jedoch geräumiger. Wohn-/Schlafraum mit Schlafcouch und ein separater Schlafraum. Einige der Juniorsuiten sind im Maisonettestil gehalten. Bad oder Dusche/WC, Föhn, Pflegeprodukte. Balkon oder Terrasse mit Garten- oder Poolblick (= UA) oder mit seitlichem Meerblick (= UB).

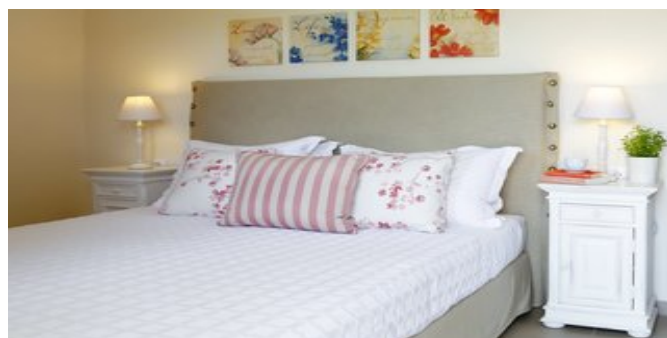
SEA BREEZE SUITEN (UC) Für 2 Personen. Grundausstattung wie die Zimmer. Geräumiger Wohnraum mit Espresso-Maschine, Wasserkocher, DVD-Player und ein komfortabler Schlafraum mit "Anatomical Coco-Mat Experience" Betten. Dusche/WC, Föhn, Pflegeprodukte, Bademantel, Slipper. Balkon oder Terrasse mit Blick auf das Meer, den Hafen und die Stadt.



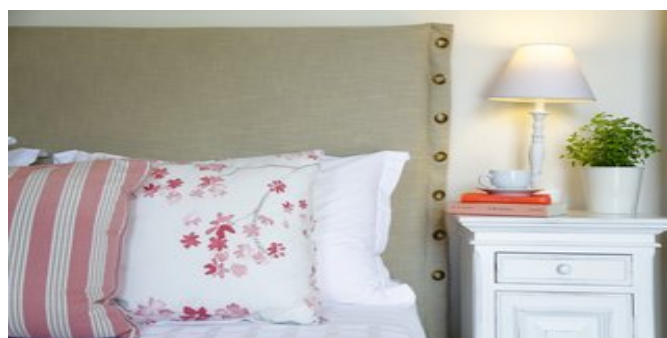
Der Poolbereich



Die Anlage Skopelos Village



Wohnbeispiel



Wohnbeispiel



Wohnbeispiel

TWO BEDROOM SUITEN (UH) Ca. 55-70 qm. Für 2-4 Erwachsene und 1 Kind. Grundausstattung wie die Zimmer. Geräumiger Wohnraum und 2 separate Schlafräume. Bad oder Dusche/WC, Föhn, Pflegeprodukte, Bademantel und Pooltücher. Balkon oder Terrasse mit Poolblick.

POOLBEREICH Im Garten 2 Süßwasserpools. Pooltücher, Liegen und Sonnenschirme.

AKTIVITÄTEN / SPORT "Wellness und Fitness Room" mit Fitnessgeräten, Massagen und Wellnessanwendungen (jeweils gegen Gebühr).

VERPFLEGUNG ÜF (amerikanisches Frühstücksbuffet).

UMWELT Umweltfreundliche Hotelführung (The Green Key-Auszeichnung).

SONDERANGEBOTE

- 20% Frühbucher: Bei Buchung bis zum 31.01.23 sparen Sie 20% auf den Hotelanteil des Reisepreises pro Person.
- 10% Frühbucher: Bei Buchung vom 01.02.-31.03.23 sparen Sie 10% auf den Hotelanteil des Reisepreises pro Person.

ATTIKA SERVICE Deutschsprachige Reiseleitung. Fähr-/Landtransfer bei Pauschalreise inklusive.

AttikaReisen

Attika Reisen GmbH & Co. KG

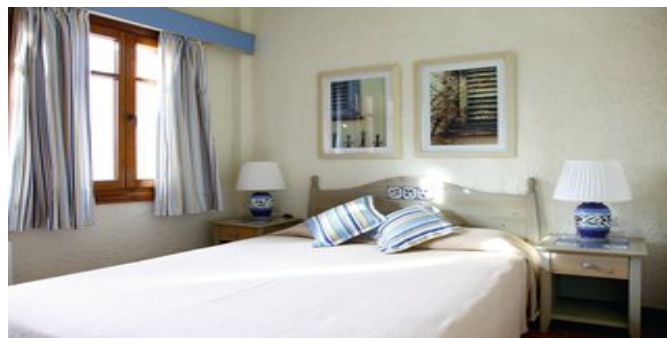
Sonnenstraße 3
80331 München

Telefon: +49 (0)89 / 54 555-100

Telefax: +49 (0)89 / 54 555-280

Website: www.attika.de

E-Mail: verkauf@attika.de



Wohnbeispiel



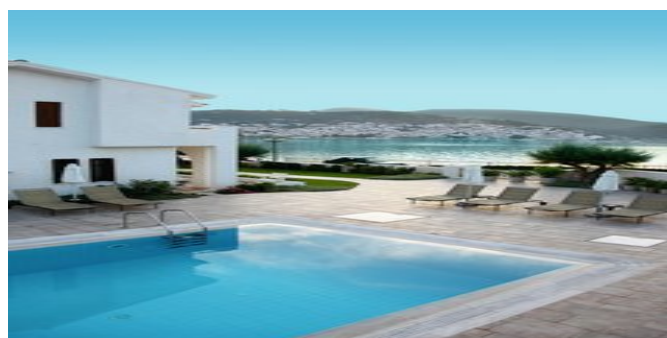
Auf der Terrasse



Der Poolbereich



Der Aufenthaltsraum



Hotel Skopelos Village - der Poolbereich