



The Dome Luxury

Limenaria

LAGE Zentral, nur ca. 100 m vom langgezogenen Sand-/Kiesstrand von Limenária entfernt. Zum Zentrum und der Uferpromenade mit mehreren Tavernen, Cafés, Einkaufsmöglichkeiten und Bankautomaten sind es nur wenige Minuten zu Fuß. Eine Bushaltestelle mit Verbindungen nach Potós und in den Norden der Insel befindet sich nur wenige Meter vom Hotel entfernt. Supermarkt direkt neben dem Hotel.

IHR HOTEL (KVDO) Das moderne, 2017 erbaute Hotel verfügt über 35 Zimmer in einem 2-stöckigen Gebäude (Lift). Offener, großzügiger Eingangsbereich mit Sitzgelegenheiten, Frühstücksbereich, Bar, Restaurant (auch à la carte) mit Terrasse und Blick auf den Pool. Rezeption, W-LAN. Parkplatz. Kreditkarten: MasterCard, Visa.

ZIMMER (RA/RB) Ca. 30 qm. Moderne Einrichtung, Klimaanlage, Flatscreen Satelliten-TV, Safe, W-LAN. Kühlschrank. Dusche/WC, Föhn, Pflegeprodukte. Balkon mit Blick zur Landseite (= RA) oder mit Pool-/Meerblick (= RB).

POOLBEREICH Großer, sehr schöner Süßwasserpool mit Sit-in Pool-/Snackbar. Liegen und Sonnenschirme.

STRAND Schöner, langgezogener Sand-/Kiesstrand mit Tavernen und Bars. Liegen und Sonnenschirme (gegen Gebühr).

VERPFLEGUNG HP (reichhaltiges Frühstücks- und Abendbuffet).

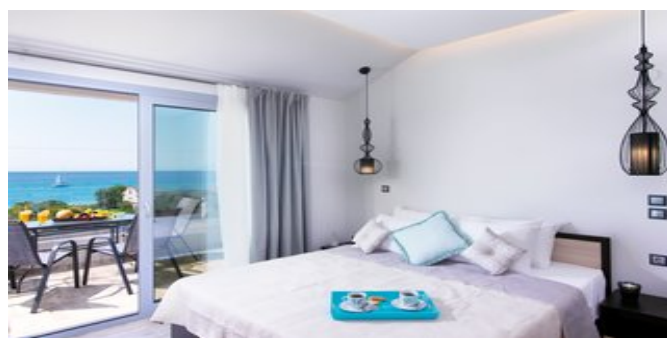
ATTIKA SERVICE Deutschsprachige Reiseleitung. Transfer bei Pauschalreise inklusive.

SPARTIPP Bei Buchung eines Attika Mietwagens ab/bis Flughafen Transfergutschrift EUR 114 pro Person. Einen Mietwagen der Kat. A1 erhalten Sie schon ab EUR 140 pro Woche.

- 20% Frühbucher: Bei Buchung bis zum 28.02.22 sparen Sie 20% auf den Hotelanteil des Reisepreises pro Person.
- 10% Frühbucher: Bei Buchung vom 01.03.-31.03.22 sparen Sie 10% auf den Hotelanteil des Reisepreises pro Person.



Auf dem Balkon



Wohnbeispiel



Der Poolbereich



Blick auf die Anlage



Der Poolbereich

AttikaReisen

Attika Reisen GmbH & Co. KG

Sonnenstraße 3
80331 München

Telefon: +49 (0)89 / 54 555-100

Telefax: +49 (0)89 / 54 555-280

Website: www.attika.de

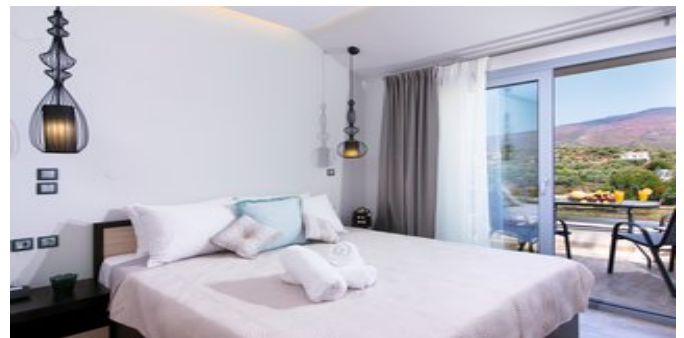
E-Mail: verkauf@attika.de



Im Restaurant



Wohnbeispiel



Wohnbeispiel



Wohnbeispiel

