



Miramare

Galaxidi

LAGE In einer ruhigen Seitenstraße, im Zentrum des Küstenortes Galaxídi, von dessen Blütezeit als Handels- und Marinehafen bis Ende des 19. Jhd. zahlreiche schicke Bauten und malerische Gassen zeugen. Den Hafen mit heute überwiegend Yachten und Fischerbooten, umgeben von Bars und Tavernen sowie die schöne Uferpromenade und Minimärkte erreichen sie in wenigen Minuten zu Fuß. Sehenswert sind auch das Nautische Museum und die Ag. Nikolaos Kirche. Nach Delphi (ca. 30 km) bestehen gute Busverbindungen, eine Bushaltestelle ist ca. 150 m entfernt. Wir empfehlen die Buchung unseres günstigen Mietwagens.

IHR HOTEL (GPMI) Das 2005 in Anlehnung an die typische Architektur von Galaxídi gebaute, familiär geführte Hotel im Stil eines alten Kapitänshauses umfasst insgesamt 5 Wohneinheiten auf 2 Etagen. Kleine Rezeption mit Frühstücksbereich. W-LAN Internetzugang in allen Bereichen. Gemütliche, teilweise überdachte Terrasse, wo im Sommer das Frühstück serviert wird. Wäscheservice (gegen Gebühr). Öffentlicher Parkplatz in der Nähe des Hotels. Kreditkarten: MasterCard und Visa.

ZIMMER (RA) Ca. 25 qm. Für 1-3 Personen. Geschmackvolle, ansprechende Einrichtung. Wohn-/Schlafraum mit Sofabett für die 3. Person, Kochnische (für die Zubereitung von Kleinigkeiten, 2 Herdplatten, Mikrowelle, Kühlschrank) und kleinem Esstisch. Klimaanlage, TV, W-LAN. Dusche/WC, Föhn, Pflegeprodukte. Kleiner Balkon mit seitlichem Blick auf den malerischen Hafen.

STRAND In Galaxídi natürlicher Sand-/Kiesstrand (wir empfehlen Badeschuhe). In ca. 2 km Entfernung befindet sich der Kalafatis Sand-/Kiesstrand mit Liegen und Sonnenschirmen (in der Hauptsaison gegen Gebühr).

VERPFLEGUNG ÜF (reichhaltiges Frühstück mit hausgemachten Marmeladen und Produkten aus der Region).

HINWEIS Dieses Hotel wird nur ohne Transfer angeboten.

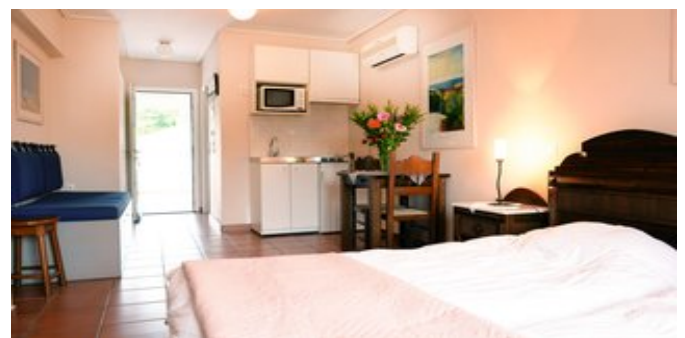
HOTELCHARAKTER Das Hotel ist Teil der



Das Hotel Miramare



Der Frühstücksbereich



Wohnbeispiel



Auf der Terrasse



Blick auf das Hotel

Initiative "Greek Breakfast".

EXTRAS Telefonische Betreuung durch deutschsprachige Reiseleitung. Die freundliche Besitzerin organisiert regelmäßige Kochkurse im Schwesterhotel "Ganimede" (ca. 600 m entfernt). Zudem bietet das Hotel zusammen mit einem erfahrenen Reiseführer geführte Touren, Spaziergänge, Wanderungen sowie Ausflüge mit Katamaran an (auf Anfrage, ab 2 Personen).

- 14=12 Tage gültig bei Ankünften vom 01.09.-31.10.22
- 7=6 Tage gültig bei Ankünften vom 01.09.-31.10.22
- 6=5 Tage gültig bei Ankünften vom 01.09.-31.10.22
- 5=4 Tage gültig bei Ankünften vom 01.09.-31.10.22
- 4=3 Tage gültig bei Ankünften vom 01.09.-31.10.22



Beim Frühstück



Beim Frühstück



Beim Frühstück

AttikaReisen

Attika Reisen GmbH & Co. KG

Sonnenstraße 3

80331 München

Telefon: +49 (0)89 / 54 555-100

Telefax: +49 (0)89 / 54 555-280

Website: www.attika.de

E-Mail: verkauf@attika.de



Initiative "Greek Breakfast"



Die freundliche Besitzerin