



Mediterranee

Lassi

LAGE Ruhig, direkt über einem kleinen Sandstrand, mit herrlichem Blick auf die Bucht von Lixouíri gelegen. Tavernen, Restaurants, Cafés und Einkaufsmöglichkeiten erreichen Sie gut zu Fuß. Ins Ortszentrum von Lássi sind es ca. 300 m. Den wunderschönen Sandstrand Makrís Gialós erreichen Sie nach ca. 1 km, die Inselhauptstadt Argostóli nach ca. 2 km. Wir empfehlen die Buchung unseres günstigen Mietwagens. Transferdauer ab Flughafen (ca. 7 km) ca. 10 Minuten, ab Hafen Pesáda ca. 20 Minuten und ab Hafen Póros ca. 50 Minuten.

IHR HOTEL (EFMD) Umgeben von einem gepflegten Garten verfügt das 4-stöckige Hotel (Lift) über insgesamt 227 Zimmer. Aufenthaltsbereich mit 24-Stunden-Rezeption, TV-Raum, Internet-Ecke, Bibliothek und Lobby-Bar. Hauptrestaurant mit Terrasse. W-LAN Internetzugang in den öffentlichen Hotelbereichen. Konferenzraum und Juwelier. Zimmer- und Wäscheservice (jeweils gegen Gebühr). Hoteleigener Parkplatz. Alle gängigen Kreditkarten werden akzeptiert.

ZIMMER (RB/RA) Ca. 23 qm. Individuell und gepflegt eingerichtet mit Doppelbett oder zwei Einzelbetten. Klimaanlage, Telefon, LCD-Satelliten-TV, W-LAN Internetzugang, Mietsafe, kleiner Kühlschrank, Wasserkocher. Bad/WC, Föhn, Pflegeprodukte, Strandtücher. Balkon mit Blick auf den Garten (= RB) oder mit Meerblick (= RA).

POOLBEREICH Sonnenterrasse mit Süßwasserpool, integriertem Kinderbecken, Liegen und Sonnenschirmen. Poolbar.

STRAND Unterhalb der Anlage kleine Sand-/Kiesbucht (über Stufen erreichbar) mit Liegen, Sonnenschirmen (jeweils gegen Gebühr). Hoteleigene Strand-Taverne/-Bar. Weitere schöne Strände und Buchten finden Sie entlang der Küste.

AKTIVITÄTEN / SPORT Ohne Gebühr: Tennisplatz (stundenweise), Tischtennis. Gegen Gebühr: Wassersportmöglichkeiten am Strand (lokale Anbieter).

UNTERHALTUNG Gelegentlich Unterhaltungsprogramm wie Live-Musik und



Das Hotel Mediterranee



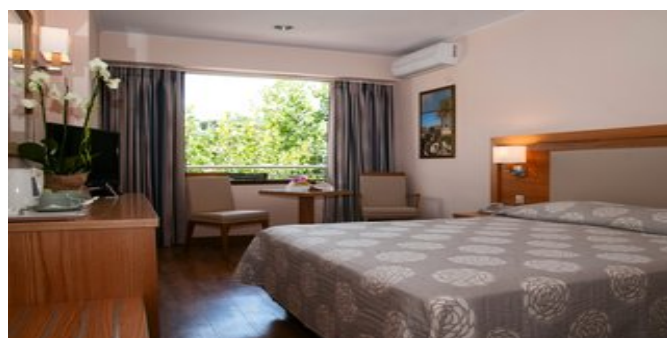
Blick auf das Hotel



In der Lobby



Der Poolbereich



Wohnbeispiel

Griechische Nacht.

VERPFLEGUNG ÜF, HP (reichhaltiges Frühstücksbuffet und Abendessen in Buffetform).

UMWELT Das Hotel wird umweltgerecht geführt (Green Key-Auszeichnung) und ist Teil der Initiative "Greek Breakfast".

ATTIKA SERVICE Fähr-/Landtransfer bei Pauschalreise inklusive.

SPARTIPP Bei Buchung eines Attika Mietwagens Transfergutschrift ab/bis Flughafen EUR 42, ab/bis Hafen bis zu EUR 94 pro Person. Einen Mietwagen der Kat. A1 erhalten Sie schon ab EUR 140 pro Woche.

AttikaReisen

Attika Reisen GmbH & Co. KG

Sonnenstraße 3

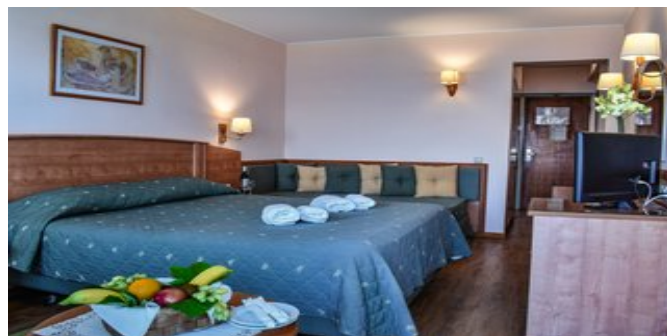
80331 München

Telefon: +49 (0)89 / 54 555-100

Telefax: +49 (0)89 / 54 555-280

Website: www.attika.de

E-Mail: verkauf@attika.de



Wohnbeispiel



Der Strand beim Hotel



Das Restaurant



Blick auf den Pool und das Meer



Der Strand