



Hippocampus

Naoussa

LAGE An der Straße am Ortsrand von Náoussa, mit schönem Blick auf das Meer gelegen. Einkaufsmöglichkeiten und Tavernen befinden sich in unmittelbarer Nähe. Das Ortszentrum und den malerischen Hafen erreichen Sie nach ca. 10-15 Gehminuten. Der naturbelassene Mini-Piperaki Sand-/Felsenstrand liegt ca. 30 m und der etwas größere, von Felsen umgebene Piperi Sandstrand ca. 600 m entfernt. Eine Bushaltestelle mit Verbindungen zwischen Parikía und Náoussa befindet sich direkt neben dem Hotel. Transferdauer ab Hafen Parikía ca. 20 Minuten, ab Flughafen ca. 30 Minuten.

IHR HOTEL (AHIP) Die an einen kleinen Hang 1973 erbaute und zuletzt 2018/2019 komplett renovierte Anlage verfügt über insgesamt 40 Zimmer, die sich auf vier 2-stöckige Gebäude verteilen. Rezeption, großer Aufenthaltsbereich mit TV-Ecke, Lese-Ecke/kleiner Bibliothek, Spielecke mit Tischspielen und Bar. Frühstücksraum mit Dachterrasse. W-LAN Internetzugang in allen öffentlichen Hotelbereichen. Parkplatz. Kreditkarten: American Express, MasterCard, Visa, ebenso Maestro.

ZIMMER (RA) Ca. 20 qm. Einfache, gepflegte, klassische Einrichtung mit Doppel- oder Einzelbetten. Klimaanlage, Telefon, TV, W-LAN Internetzugang, kleiner Kühlschrank. Dusche/WC, Föhn. Balkon mit Meerblick.

SUPERIORZIMMER (RB) Ca. 20 qm. Moderne, gepflegte Einrichtung, mit Doppel- oder Einzelbetten. Klimaanlage, Telefon, TV, W-LAN Internetzugang, kleiner Kühlschrank. Dusche/WC, Föhn. Balkon mit Meerblick.

FAMILIENZIMMER (FA) Ca. 45 qm. Für 2-4 Erwachsenen und 1 Kind. Moderne, gepflegte Einrichtung. 2 Zimmer mit Verbindungstür, mit Doppel- oder Einzelbetten. Klimaanlage, Telefon, TV, W-LAN Internetzugang, kleiner Kühlschrank. Dusche/WC, Föhn. Balkon mit Meerblick.

STRAND Zum naturbelassenen Mini-Piperaki-Strand (Sand-/Felsenstrand) mit ein paar Schatten spendenden Bäumen sind es ca. 30 m. Der Piperi Strand, ein von Felsen umgebener, kleiner Sandstrand mit ein paar Liegen und Sonnenschirmen (in der Hochsaison und gegen



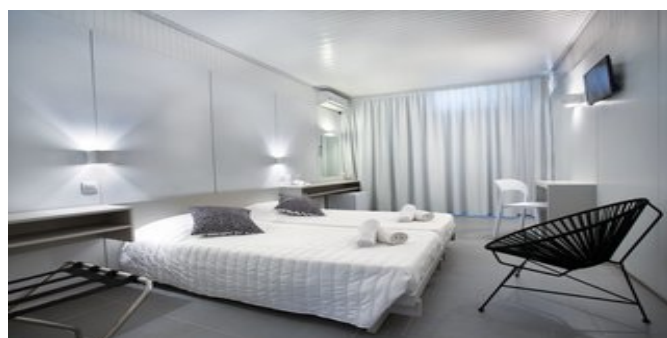
Das Hotel Hippocampus



Wohnbeispiel



Wohnbeispiel



Wohnbeispiel



Das Hotel Hippocampus

Gebühr) liegt ca. 600 m entfernt. Weitere Strände sind gut zu Fuß erreichbar.

AKTIVITÄTEN / SPORT Ohne Gebühr: Tischtennis.

VERPFLEGUNG ÜF (etwas erweitertes Frühstücksbuffet).

HOTELCHARAKTER Das Hotel ist Teil der Initiative "Greek Breakfast".

ATTIKA SERVICE Fähr-/Landtransfer bei Pauschalreise inklusive.

SPARTIPP Bei Buchung eines Attika Mietwagens ab/bis Hafen Transfergutschrift EUR 34 pro Person. Einen Mietwagen der Kat. A1 erhalten Sie schon ab EUR 140 pro Woche.

- 15% Frühbucher: Bei Buchung bis zum 31.12.21 sparen Sie 15% auf den Hotelanteil des Reisepreises pro Person.
- 10% Frühbucher: Bei Buchung vom 01.01.-30.04.22 sparen Sie 10% auf den Hotelanteil pro Person.

AttikaReisen

Attika Reisen GmbH & Co. KG

Sonnenstraße 3
80331 München

Telefon: +49 (0)89 / 54 555-100

Telefax: +49 (0)89 / 54 555-280

Website: www.attika.de

E-Mail: verkauf@attika.de