



## Elounda Krini

Elounda

**LAGE** In ländlicher Umgebung, ca. 450 m von zwei kleinen, nicht bewirtschafteten Badebuchten entfernt gelegen. Zum schönen "Schisma"-Sandstrand, der am Fischerhafen von Eloúnda beginnt, sind es ca. 1,5 km. In der Nähe des Hotels finden Sie mehrere Tavernen und Minimärkte, nach Eloúnda mit seinen zahlreichen Tavernen sind es etwa 1,5 km und zum lebhaften Ort Aghios Nikólaos ca. 10 km. Eine Bushaltestelle mit regelmäßigen Verbindungen zu beiden Orten liegt in etwa 200 m Entfernung. In der Nähe befinden sich Sehenswürdigkeiten wie die Insel Spinalonga und die Halbinsel "Kolokitha". Transferdauer ab Flughafen Heráklion (ca. 65 km) etwa 1 Stunde. Parkplatz

**IHR HOTEL** (KEKK) Kleines, gepflegtes Hotel mit 38 Zimmern auf 3 Etagen. Im Erdgeschoss Rezeption mit Aufenthaltsbereich, Leseecke und PC, W-LAN in der gesamten Anlage. Restaurant/Frühstücksraum mit Terrasse. Kleiner Parkplatz.

**CLASSIC ZIMMER** (RA/RB/RC) Ca. 16-18 qm. Freundlich eingerichtet, mit Fliesenboden, Doppelbett oder 2 Einzelbetten, Klimaanlage, Telefon, TV, Safe, kleinem Kühlschrank, W-LAN Internetzugang. Dusche/WC, Föhn, Pflegeprodukte. Balkon mit Blick zur Landseite oder Garten (= RA), mit seitlichem Meerblick (= RB) oder mit Meerblick (= RC).

**SUPERIOR ZIMMER** (RD) Ca. 32 qm. Grundausstattung wie die Classic Zimmer, jedoch geräumiger, zusätzlich mit optisch abgetrenntem Wohnbereich mit Schlafcouch und Kitchenette (für die Zubereitung von Kleinigkeiten, Wasserkocher, Kühlschrank, Spüle). Dusche/WC, Föhn, Pflegeprodukte. Balkon mit Meerblick.

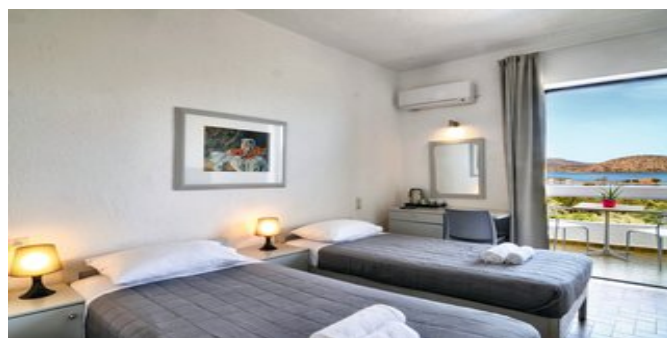
**FAMILIENZIMMER** (RE/RF) Ca. 40 qm. Für 2-3 Erwachsene und 1 Kind. Grundausstattung wie die Classic Zimmer, jedoch geräumiger. 1 Wohn-/Schlafraum mit Schlafcouchen und Kitchenette (für die Zubereitung von Kleinigkeiten, Wasserkocher, Kühlschrank, Spüle), 1 separates Schlafzimmer mit Doppelbett. 2-mal Dusche/WC, Föhn, Pflegeprodukte. 2 Balkon mit Blick zur Landseite (= RE) oder mit Meerblick (= RF).



Der Poolbereich



Das Elounda Krini Hotel mit Pool



Wohnbeispiel Classic Zimmer



Das Restaurant



Die Lobby

**POOLBEREICH** Schön gestalteter Süßwasserpool mit Sonnenterrasse, Liegen und Sonnenschirmen. Pooltücher (auf Anfrage und gegen Gebühr).

**VERPFLEGUNG** ÜF (reichhaltiges Frühstücksbuffet).

**ATTIKA SERVICE** Transfer bei Pauschalreise inklusive.

**SPARTIPP** Bei Buchung eines Attika Mietwagens ab/bis Flughafen Transfergutschrift EUR 42 pro Person. Einen Mietwagen der Kat. A1 erhalten Sie schon ab EUR 140 pro Woche.

## AttikaReisen

**Attika Reisen GmbH & Co. KG**

Sonnenstraße 3

80331 München

Telefon: +49 (0)89 / 54 555-100

Telefax: +49 (0)89 / 54 555-280

Website: [www.attika.de](http://www.attika.de)

E-Mail: [verkauf@attika.de](mailto:verkauf@attika.de)



Abendstimmung am Pool



Wohnbeispiel Superior Zimmer



Das Elounda Krini Hotel



Wohnbeispiel Familienzimmer