



## Achilleas

Athen / Syntagma

**LAGE** Zentral, in einer ruhigen Seitenstraße und nur ca. 100 m von der bekannten Einkaufsstraße und Fußgängerzone Ermouí entfernt. Die Altstadt Pláka mit vielen Tavernen und den Syntagma-Platz mit Metro-, Tram- und Busstation erreichen Sie in nur etwa 3 Minuten zu Fuß.

**IHR HOTEL** (AACH) 2019 komplett renoviertes Hotel mit 35 Zimmern auf 6 Etagen (2 Lifte). Moderne Empfangshalle mit 24-Stunden-Rezeption (auch deutschsprachige Mitarbeiter), Internetecke (W-LAN), Bar- und Frühstücksbereich. Wäsche- und Zimmerservice (bis 17.00 Uhr). Babysitterservice (auf Anfrage, gegen Gebühr). Alle gängigen Kreditkarten werden akzeptiert sowie Maestro.

**ZIMMER** (RA) Gepflegt und freundlich möbliert, mit Parkettboden. Klimaanlage, Telefon, W-LAN, Flachbild-TV, Safe und kleiner Kühlschrank. Dusche/WC, Föhn, Pflegeprodukte. Zimmer in den oberen Etagen haben einen Balkon. Einige Zimmer sind geräumig genug für Familien bis zu 4 Personen (Schlafcouch im optisch abgetrennten Vorflur).

**VERPFLEGUNG** ÜF (erweitertes Frühstücksbuffet von 07.00-10.15 Uhr).

**ATTIKA SERVICE** Taxi-Transfer bei Pauschalreise inklusive.

**SPARTIPP** Bei Buchung eines Attika Mietwagens ab/bis Flughafen Transfergutschrift EUR 60 pro Person. Einen Mietwagen der Kat. A1 erhalten Sie schon ab EUR 140 pro Woche.

## AttikaReisen

**Attika Reisen GmbH & Co. KG**

Sonnenstraße 3

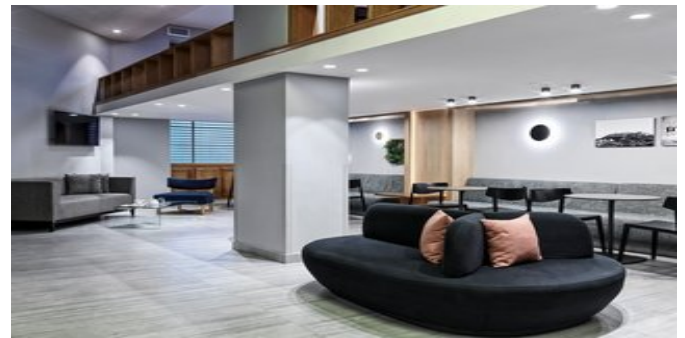
80331 München

Telefon: +49 (0)89 / 54 555-100

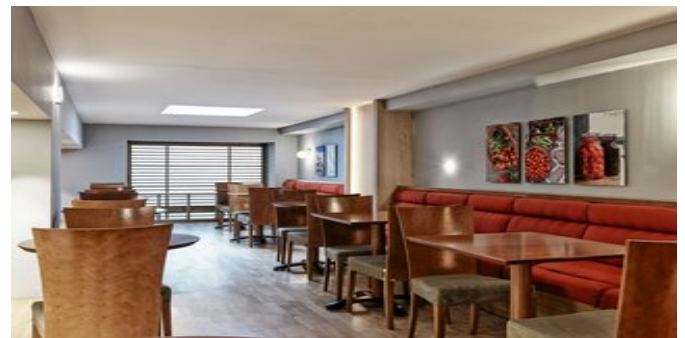
Telefax: +49 (0)89 / 54 555-280



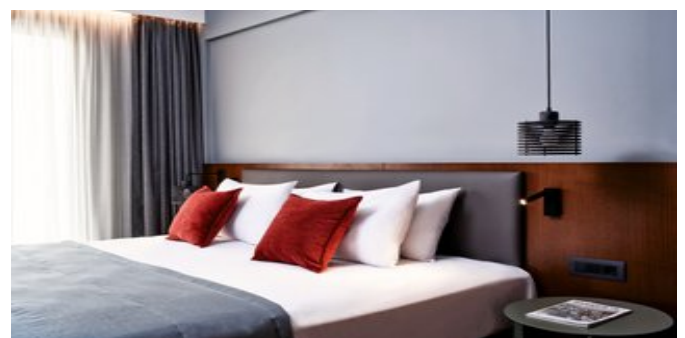
Wohnbeispiel



In der Lobby

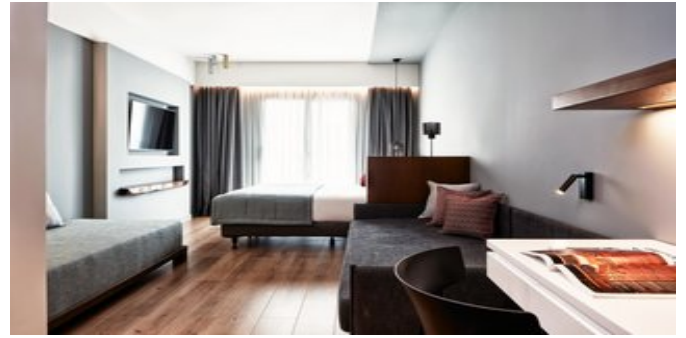


Im Frühstücksraum

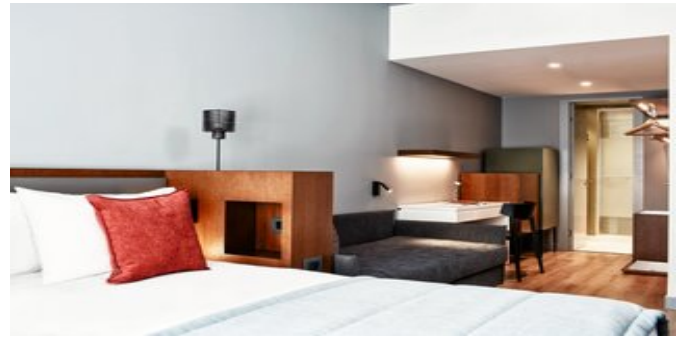


Wohnbeispiel

Website: [www.attika.de](http://www.attika.de)  
E-Mail: [verkauf@attika.de](mailto:verkauf@attika.de)



Wohnbeispiel



Wohnbeispiel



Wohnbeispiel



Wohnbeispiel



Wohnbeispiel