



Gallery Suites

Parga

LAGE Am Ortsrand, umgeben von Olivenbäumen, oberhalb der Straße gelegen, die Parga mit den benachbarten Küstenorten verbindet. Über eine Zufahrtsstraße und weiter durch den Ort erreichen Sie die lebhafteste Uferpromenade und den Hafen mit zahlreichen Geschäften Tavernen, Bars, Restaurants und Einkaufsmöglichkeiten in ca. 10 Minuten zu Fuß. Den schönen Váltos-Sandstrand erreichen Sie mit dem Auto nach ca. 1,8 km, den Kieselstrand von Líchnos nach ca. 4,2 km. Zu diesen Stränden und weiteren schönen Stränden entlang der Küste verkehren regelmäßig Taxiboote vom Hafen Parga. Wir empfehlen die Buchung unseres günstigen Mietwagens.

IHRE FERIENANLAGE (PGLL) Stilvoll, aus Naturstein erbaute, terrassenförmig am Hang gelegen Anlage mit 5 Suiten auf 3 Etagen mit Garten und Sonnenterrasse. Eine außergewöhnliche Inneneinrichtung, die klassische Holz- mit neuartigen Metallmöbeln kombiniert sowie die einzigartige künstlerische Dekoration zeichnen diese Anlage aus. Rezeption, W-LAN Internetzugang.

IONA CASA (UE) Ca. 45 qm. Für 2-4 Personen. Modern und luxuriös eingerichtet, mit Klimaanlage, Smart-TV, Kamin, W-LAN Internetzugang, Waschmaschine, Bügeleisen. Wohn-/Schlafraum mit 2 Schlafsofas, komplett ausgestatteter Küche und Essbereich. 1 separates Schlafzimmer mit Doppelbett. Bad/WC, Föhn, Pflegeprodukte. Balkon und Terrasse mit Blick zur Stadt.

ORAMA SUITE (UA) Ca. 110 qm. Für 2-6 Personen. Grundausstattung wie die Iona Casa. Wohnraum mit eigener Veranda, komplett ausgestatteter Küche und Essbereich. 3 separate Schlafzimmer mit Doppelbetten. Bad/WC, Föhn, Pflegeprodukte. Balkon und Terrasse mit Blick zur Stadt.

MORPHI SUITE (UB) Ca. 70 qm. Für 2-5 Personen. Grundausstattung wie die Iona Casa. Wohn-/Schlafraum mit Schlafcouch für die 5. Person, komplett ausgestatteter Küche und Essbereich. 2 separate Schlafzimmer mit Doppelbetten. Dusche/WC, Föhn, Pflegeprodukte. Balkon und Terrasse mit Blick zur Stadt.



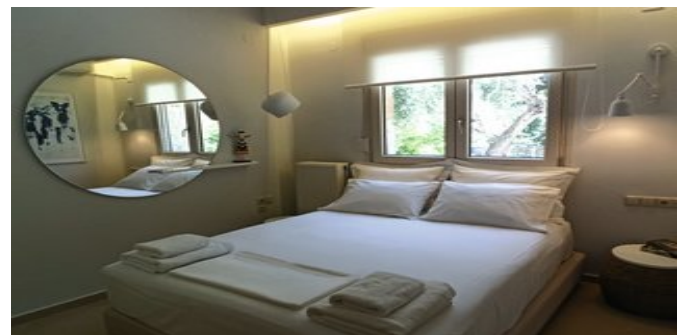
Chroma Suite - Blick vom Balkon



Chroma Suite



Chroma Suite - der Essbereich



Chroma Suite - eines der Schlafzimmer



Chroma Suite - Blick vom Balkon

CHROMA SUITE (UC) Ca. 77 qm. Für 2-5 Personen. Grundausstattung wie die Iona Casa. Wohn-/Schlafraum mit Schlafcouch für die 5. Person, komplett ausgestatteter Küche und Essbereich. 2 separate Schlafzimmer mit Doppelbetten. Bad/WC, Föhn, Pflegeprodukte. Balkon mit Blick auf die Stadt.

PHOS SUITE (UD) Ca. 71 qm. Für 2-6 Personen. Lage auf der obersten Etage. Grundausstattung wie die Iona Casa. Wohn-/Schlafraum mit Schlafcouch für die 6. Person, komplett ausgestatteter Küche und Essbereich. 3 separate Schlafzimmer, 2 mit Doppelbetten, eines mit Einzelbett. Dusche/WC, Föhn, Pflegeprodukte. Balkon und große Terrasse mit Blick zur Stadt.

ATTIKA SERVICE Fähr-/Taxi-Transfer bei Pauschalreise inklusive.

SPARTIPP Bei Buchung eines Attika Mietwagens Transfergutschrift ab/bis Préveza EUR 126, ab/bis Igoumenítsa EUR 82 pro Person. Einen Mietwagen der Kat. A1 erhalten Sie schon ab EUR 140 pro Woche.

AttikaReisen

Attika Reisen GmbH & Co. KG

Sonnenstraße 3

80331 München

Telefon: +49 (0)89 / 54 555-100

Telefax: +49 (0)89 / 54 555-280

Website: www.attika.de

E-Mail: verkauf@attika.de



Chroma Suite - eines der Schlafzimmer



Iona Casa - Außenansicht



Iona Casa - der Wohn- Schlafbereich



Iona Casa - die Küche



Iona Casa - das Schlafzimmer