



Katikies Chromata

Imerovigli

LAGE Zentral und dennoch ruhig, unterhalb des Kraterwanderweges. Tavernen, ein Minimarkt und eine Bushaltestelle befinden sich in der Nähe. Beim Transfer muss ein Weg von etwa 50 m zu Fuß zurückgelegt werden. Das Gepäck wird transportiert.

IHRE FERIENANLAGE (SNCA) Die Anlage bietet einen traumhaften Ausblick auf die Caldéra und gehört zu den "Leading Hotels of the World". Sie umfasst 26 individuell gestaltete Wohneinheiten ist ein attraktives Beispiel für anspruchsvolle, zeitgenössische kykladische Architektur. Die meisten Wohneinheiten sind Höhlenwohnungen, die sich alle in Bauweise und Ausstattung unterscheiden. 24h-Rezeption mit Open-Air-Aufenthaltsbereich, Internetecke, W-LAN Internetzugang. "Chroma" À-la-carte Restaurant mit mediterraner Küche, "Katikies Lounge", neben dem Infinity-Pool gelegen, mit griechischen und internationalen Menüs, "Aperitivo-Bar", ein beliebter Ort für einen Sundowner. Wäsche- und Zimmerservice (gegen Gebühr). Reinigung und Handtuchwechsel 2-mal täglich. Kreditkarten: American Express, MasterCard und Visa, ebenso Maestro.

ZIMMER (RA) Ca. 20 qm. Klein, moderne Einrichtung mit Queensize-Bett. Klimaanlage, Telefon, Satelliten-TV, iPod-Dockingstation, Safe, Minibar, Nespresso-Maschine. Dusche/WC (in der Größe an die traditionelle Höhlenbauweise angepasst), Föhn, Bademantel, Slipper, Pflegeprodukte. Balkon oder Terrasse, die in die Nachbarterrasse übergehen kann, mit Meerblick.

JUNIOR SUITEN (UD) Ca. 25 qm. Für 1-2 Personen. Grundausrüstung wie die Zimmer, jedoch etwas geräumiger, mit Sitzecke. Dusche/WC, Föhn, Bademantel, Slipper, Pflegeprodukte. Terrasse, die in die Nachbarterrasse übergehen kann, mit Meerblick.

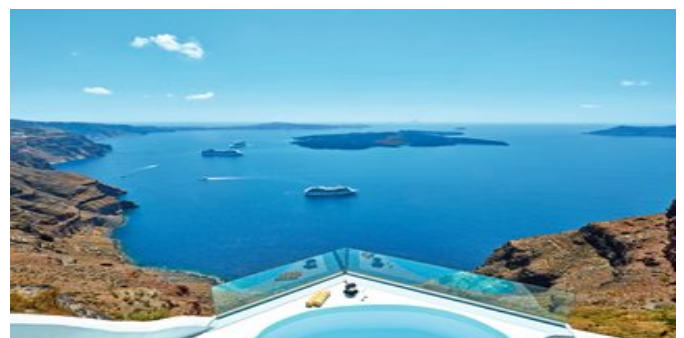
SUPERIOR JETTED TUB SUITEN (UE) Ca. 50 qm. Für 2-3 Personen. Grundausrüstung wie die Zimmer, jedoch Wohnraum mit Schlafgelegenheit für die 3. Person und ein offener Schlafbereich. Bad und Dusche/WC, Föhn, Bademantel, Slipper, Pflegeprodukte. Terrasse, die in die Nachbarterrasse übergehen kann, mit Meerblick und outdoor Jacuzzi.



Blick über die Häuser Santorins



Blick über den Pool



Blick über den Pool und das Meer



Wohnbeispiel



Auf der Terrasse

SUPERIOR SUITEN (UK) Ca. 50 qm. Für 2-3 Personen. Grundausrüstung wie die Zimmer, jedoch Wohnraum mit Schlafgelegenheit für die 3. Person und ein offener Schlafbereich für 2 Personen. Bad und Dusche/WC, Föhn, Bademantel, Slipper, Pflegeprodukte. Terrasse, die in die Nachbarterrasse übergehen kann, mit Meerblick.

HONEYMOON JETTED TUB SUITEN (UB) Ca. 57 qm. Für 2 Personen. Grundausrüstung wie die Zimmer. Großer Wohnraum mit Sitzecke und Schlafbereich. Bad und Dusche/WC, Föhn, Bademantel, Slipper, Pflegeprodukte. Terrasse, die in die Nachbarterrasse übergehen kann, mit Meerblick.

POOLBEREICH Überwältigende Aussicht vom Süßwasserpool. Poolbar-Restaurant, Sushi-Restaurant. Großer Jacuzzi und Sonnenliegen. Sonnengeschützte Sitzmöglichkeiten beim Pool im kykladentypischen Höhlenbaustil (Pool-Lounge) und weitere Sitzmöglichkeit mit fantastischem Blick direkt am Pool. Gemeinschaftsfläche. Badetücher.

WELLNESS Gegen Gebühr: "Katikies Spa"-Bereiche mit Massagen und weiteren Behandlungen (auf Anfrage) in den Schwesterhotels "Katikies Garden" in Fira (3 Minuten mit dem Auto) oder im "Katikies Kirini" in Oia (10 Minuten mit dem Auto).

VERPFLEGUNG ÜF (amerikanisches Champagner-Frühstück in Buffetform von 8.00-11.00 Uhr, auf Wunsch auch gegen Gebühr als Zimmerservice).

WICHTIG Das Hotel ist für Gäste ab 13 Jahren buchbar.

SONDERANGEBOTE

- 10% Frühbucher: Bei Buchung bis zum 28.02.23 sparen Sie 10% auf den Hotelanteil des Reisepreises pro Person.

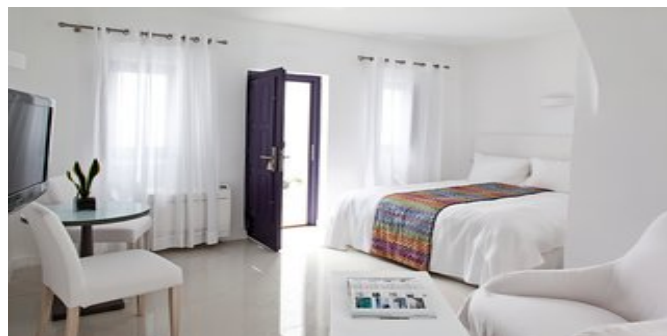
ATTIKA SERVICE Transfer bei Pauschalreise inklusive.

AttikaReisen

Attika Reisen GmbH & Co. KG

Sonnenstraße 3

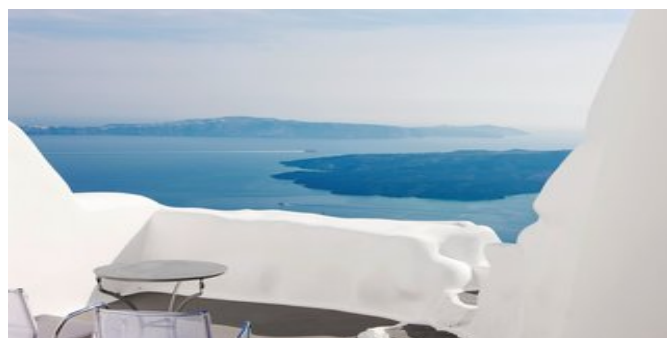
80331 München



Wohnbeispiel



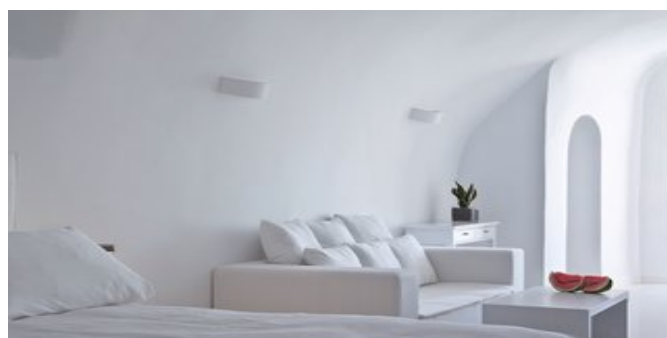
Wohnbeispiel



Auf der Terrasse



Der Poolbereich



Wohnbeispiel

Telefon: +49 (0)89 / 54 555-100

Telefax: +49 (0)89 / 54 555-280

Website: www.attika.de

E-Mail: verkauf@attika.de