



## Mistral

Hydra-Stadt

**LAGE** Zentral und dennoch ruhig, in einer Seitenstraße. Zum Hafen mit Geschäften und Tavernen gehen Sie ca. 3 Minuten. Verschiedene Badebuchten sind bequem per Wassertaxi zu erreichen. Beim Transfer muss ein ca. 300 m weiter Weg zu Fuß zurückgelegt werden. Das Gepäck wird transportiert.

**IHR HOTEL** (AMIS) Das Haus mit 18 Zimmern auf 2 Etagen wurde 1988 im inseltypischen Stil aus Naturstein erbaut und 2007 komplett renoviert. Die Fassade ist original erhalten. Rezeption mit Safe, Aufenthaltsraum mit Satelliten-TV. W-LAN Internetzugang in den öffentlichen Hotelbereichen. Im liebevoll mit Pflanzen geschmückten Innenhof wird das Frühstück serviert. Kreditkarten: MasterCard, Visa.

**ZIMMER** (RA) Ca. 13 qm. Rustikale Einrichtung im traditionellen Inselstil. Klimaanlage, Telefon, Satelliten-TV, Safe, Kühlschrank. Dusche/WC, Föhn.

**SUPERIORZIMMER** (RB) Ca. 20 qm. Grundausrüstung wie die Zimmer, jedoch etwas geräumiger. Dusche/WC, Föhn.

**VERPFLEGUNG** ÜF (erweitertes Frühstück mit hausgemachten Produkten).

**HOTELCHARAKTER** Ein sehr aufmerksam geführtes Haus mit herzlicher Atmosphäre.

**ATTIKA SERVICE** Telefonische Betreuung durch deutschsprachige Reiseleitung. Fähr-/Taxi-Transfer bei Pauschalreise inklusive.

## AttikaReisen

**Attika Reisen GmbH & Co. KG**

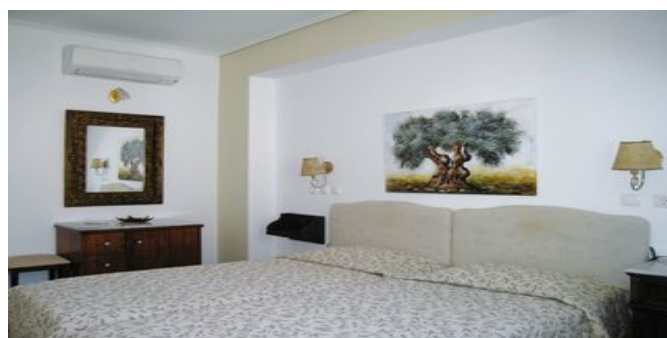
Sonnenstraße 3  
80331 München

Telefon: +49 (0)89 / 54 555-100

Telefax: +49 (0)89 / 54 555-280



Das Hotel Mistral



Wohnbeispiel



Wohnbeispiel



Beim Frühstück

Website: [www.attika.de](http://www.attika.de)  
E-Mail: [verkauf@attika.de](mailto:verkauf@attika.de)



In der Lobby



Auf der Terrasse



Blick auf Hydra-Stadt